



Geschichte

Die Firma Metzler Orgelbau wurde 1931 gegründet und legte 1934 den Grundstein für das Betriebsgebäude an der Zürcherstrasse in Dietikon. Der Fabrikationsbetrieb wurde im Laufe der Jahre immer wieder den Bedürfnissen angepasst und in mehreren Etappen erweitert. Die Firma beschäftigte in der Blütezeit 35 Mitarbeiter, der heutige Personalbestand beträgt ca. 10 Personen.

Charakteristik

Das parallel zur Zürcherstrasse stehende, rund 36 Meter lange, lindgrüne Betriebsgebäude der Metzler Orgelbau AG ist geprägt durch einen kubischen Aufbau. Die stützenfreien Produktionsräume und die zweiseitige Belichtung über grosszügige und fein proportionierte Fenster sorgen für optimale Arbeitsbedingungen. Im Attikageschoss mit Ziegelwalmdach war früher die Direktorenwohnung untergebracht. Der Fabrikbau aus den 30er Jahren ist ein Zeitzeuge der lokalen Industriegeschichte in Dietikon.

Umfang des Erhalts und Mehrwert

Im Rahmen der Entwicklung des Areals wird das Betriebsgebäude aus den 30er Jahren umgebaut und umgenutzt, wobei das äussere Erscheinungsbild erhalten bleibt.

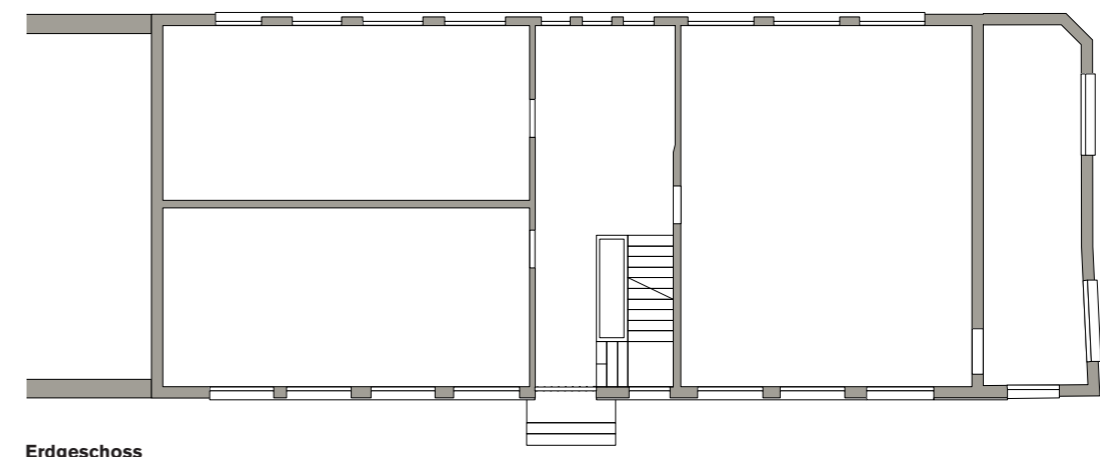
Die dreigeschossige Fassade zeichnet sich aus durch das Erdgeschoss im Hochparterre mit einem zentralen Haupteingang, dem eine dreistufige Aussentreppe mit Vordach vorgelagert ist. Eine neue Rampe zur hindernissfreien Erschliessung des Gebäudes erinnert an die bisherige, betrieblich notwendige Anlieferungsrampe im Erdgeschoss.

In den beiden Hauptgeschossen sind die feingliedrig unterteilten Fenster durch schlanke Pfeiler unterteilt und werden über zusammenhängende Fensterbänke zu einem Fensterband zusammengefasst. Ein einfaches Abschlussband über dem zweiten Geschoss markiert den Übergang vom ursprünglichen Hauptbau zum später hinzugefügten Attikageschoss. Der Anbau auf der Terrasse wird zurückgebaut und die hier ursprünglich erstellte Pergola wieder aufgebaut.

Die Bewahrung dieses äusseren Erscheinungsbildes dient der Adressbildung und der Identitätsstiftung für die neue Bebauung des Areals. Der Erhalt der historischen Bausubstanz aus Ortbeton und Mauerwerk stellt einen Mehrwert in Bezug auf die Nachhaltigkeit dar.



Nordfassade an der Zürcherstrasse



Erdgeschoss

Adresse: Zürcherstrasse 154, 8953 Dietikon
Parzelle: Kat. Nr. 11093
Geschossfläche: ca. 530 m² (Erhalt Bestand oberirdisch)
Heutige Nutzung: Betriebsgebäude der Fa. Metzler Orgelbau AG
Inventar: Keine Inventarisierung