

Privater Gestaltungsplan «Nadelband»

Situationsplan, 1: 500

Die Grundeigentümer
Kat.-Nr. 10126

Edwin Treyer, Oberwil-Lieli Jürg Treyer, Dietikon

Die Grundeigentümer
Kat.-Nr. 11094

Christoph Metzler, Oetwil a.d.L.

Die Grundeigentümerinnen und Grundeigentümer
Kat.-Nr. 11093

Ursula Metzler, Bergdietikon Ruth Kiefer, Gräslikon Christoph Metzler, Oetwil a.d.L.

Vom Gemeinderat festgesetzt am: Dietikon, den

Namens des Gemeinderates:

Die Präsidentin..... Die Sekretärin.....

Von der Baudirektion genehmigt am: Zürich, den

Für die Baudirektion: BDV-Nr.

Erstellungs-/Druckdatum: 17.12.2025

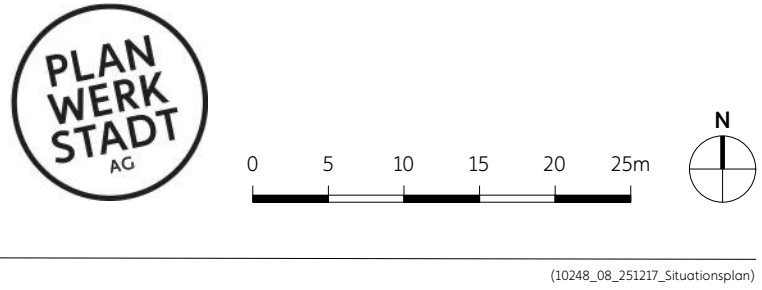
Festsetzungsinhalt

- Geltungsbereich
Aus darstellungstechnischen Gründen um 0,5m (Echtmass) nach aussen verschoben dargestellt. Art. 2
- Teilgebiete Art. 2
- Baubereiche Art. 6
- Pflichtbaulinien Art. 9
- Bestehendes Hauptgebäude Orgelbauwerkstatt Art. 8
- Verbindung in den Obergeschossen Art. 11
- Öffentlicher Freiraum Art. 19
- Siedlungsfreiraum Art. 20
- Gemeinschaftlicher Freiraum Art. 21
- Privater Freiraum Art. 22
- Vorzone Zürcherstrasse Art. 23
- Baum (ungefähre Lage) Art. 16
- Ein- und Ausfahrt Vorzone Zürcherstrasse Art. 27
- Zufahrt Tiefgarage Art. 27
- Oberirdische Parkierung Art. 28
- Entsorgungseinrichtungen Art. 37

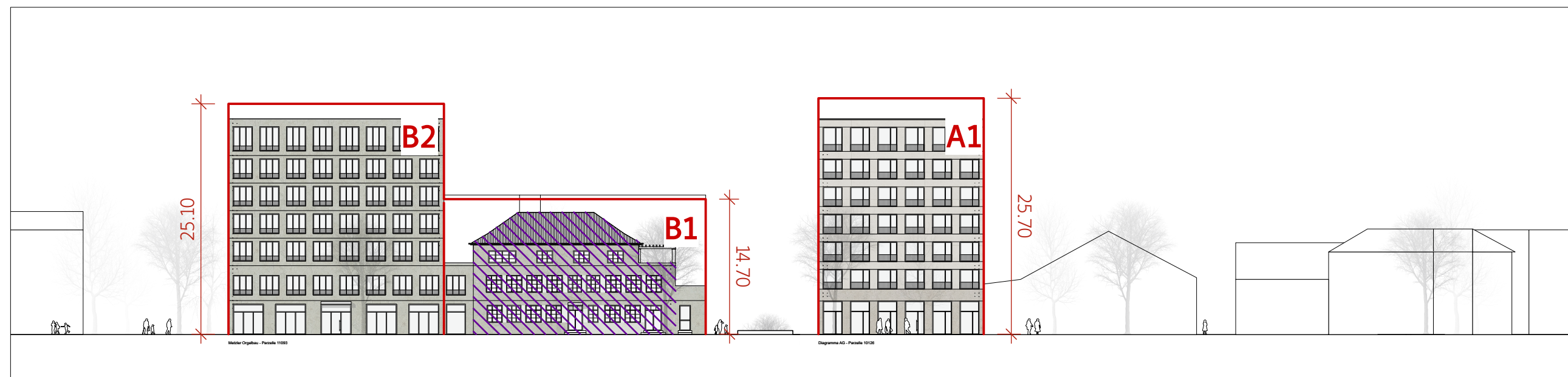
Orientierungsinhalt

- Bauten Richtprojekt
- Bestehender Baum
- Kantonale Verkehrsbaulinie
- Kommunale Verkehrsbaulinie

Planwerkstadt AG
Raumplanung · Prozesse · Städtebau
Binzstrasse 39
CH-8045 Zürich
www.planwerkstadt.ch
+41 (0)44 456 20 10



Ansicht Zürcherstrasse A-A



Koordinatenverzeichnis
(Amtliche Vermessung LV95)

Punkt Nr.	E - Koordinate	N - Koordinate
1	2'673'637.15	1'250'301.88
2	2'673'655.03	1'250'299.85
3	2'673'653.51	1'250'286.43
4	2'673'635.63	1'250'288.46
5	2'673'640.69	1'250'279.83
6	2'673'652.61	1'250'278.48
7	2'673'650.00	1'250'255.47
8	2'673'638.08	1'250'256.83
9	2'673'624.81	1'250'263.61
10	2'673'614.01	1'250'255.52
11	2'673'625.71	1'250'240.02
12	2'673'636.94	1'250'247.56
13	2'673'666.81	1'250'298.52
14	2'673'694.42	1'250'295.41
15	2'673'718.26	1'250'292.69
16	2'673'717.00	1'250'281.61
17	2'673'693.15	1'250'284.34
18	2'673'693.27	1'250'285.33
19	2'673'665.87	1'250'288.45
20	2'673'665.10	1'250'280.90
21	2'673'663.36	1'250'265.60
22	2'673'682.24	1'250'263.46
23	2'673'683.98	1'250'278.76
24	2'673'703.10	1'250'277.76
25	2'673'716.38	1'250'276.23
26	2'673'713.64	1'250'252.39
27	2'673'700.35	1'250'253.91
28	2'673'681.90	1'250'257.76
29	2'673'663.43	1'250'258.74
30	2'673'661.37	1'250'219.99
31	2'673'679.84	1'250'219.01
32	2'673'693.30	1'250'245.10
33	2'673'690.33	1'250'219.27
34	2'673'709.57	1'250'217.06
35	2'673'712.54	1'250'242.89