

Ergänzungsplan Quartiererhaltungszone Mülihalden

1:500

Öffentliche Auflage / Kantonale Vorprüfung

Vom Gemeinderat festgesetzt am

Namens des Gemeinderats Der Präsident:

Die Sekretärin:

Von der Baudirektion genehmigt am

Für die Baudirektion:

BDV-Nr.:

SUTER VON KÄNEL WILD

Planer und Architekten AG Förlibuckstrasse 30, 8005 Zürich +41 44 315 13 90, www.skw.ch

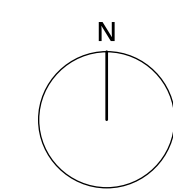
31058 - 26.8.2024

Festlegungen

- Perimeter
- Strukturbildendes Gebäude
- Firstrichtung
- Vorbereich

Informationsinhalte

- Hauszugänge
- Bestehendes Hauptgebäude
- Ergänzender Gebäudeteil mit Wohnnutzung
- An-/Kleinbauteile ohne Wohnnutzung (Garage, Schopf, Velounterstand)
- Möglicher Bereich für strukturell passenden Neubau
- Projektiertes Gebäude
- Inventarisiertes Gebäude
- Gestaltungsplanpflicht
- Freifläche
- Befestigte Fläche
- Strasse



0 5 10 25 m

Bearbeitung: Katrin Heistand Das Druckdatum entspricht dem Erstellungsdatum.

Grundlagedaten Amtliche Vermessung: ARE, GIS Kanton Zürich vom 14. Oktober 2020

Die Daten der Fixpunkte, Grenzpunkte und Einzelpunkte sind nach den gültigen Genauigkeits- und Zuverlässigkeitsanforderungen der amtlichen Vermessung bestimmt. Die Bodenbedeckung, Gebäude und Einzelobjekte dienen lediglich der Orientierung. Ihre Lage beruht auf einfachen Messungen ohne Kontrolle, weshalb für deren Richtigkeit keine Gewähr durch den Geometer besteht.