

Privater Gestaltungsplan «Bahnhofareal Dietikon»

Stadt Dietikon, Kanton Zürich

Situationsplan | 1:500

Aufgestellt durch die Grundeigentümerin am
 Im Namen der Grundeigentümerin
 Sven Zollinger
 Leiter Grundstückbestand und Potentiale
 Andrea Hagn-Ziegert
 Senior Gesamtprojektleiterin

Vom Gemeinderat festgesetzt mit GRB Nr. vom
 Im Namen des Gemeinderates
 Der Gemeinderatspräsident
 Die Sekretärin

Von der Baudirektion genehmigt mit BDV Nr. vom
 Für die Baudirektion

In Kraft gesetzt mit STRB Nr. vom auf den

Erstellungs- und Druckdatum: 13. Juli 2023
 (Fassung für die öffentliche Auflage)

Festlegungen

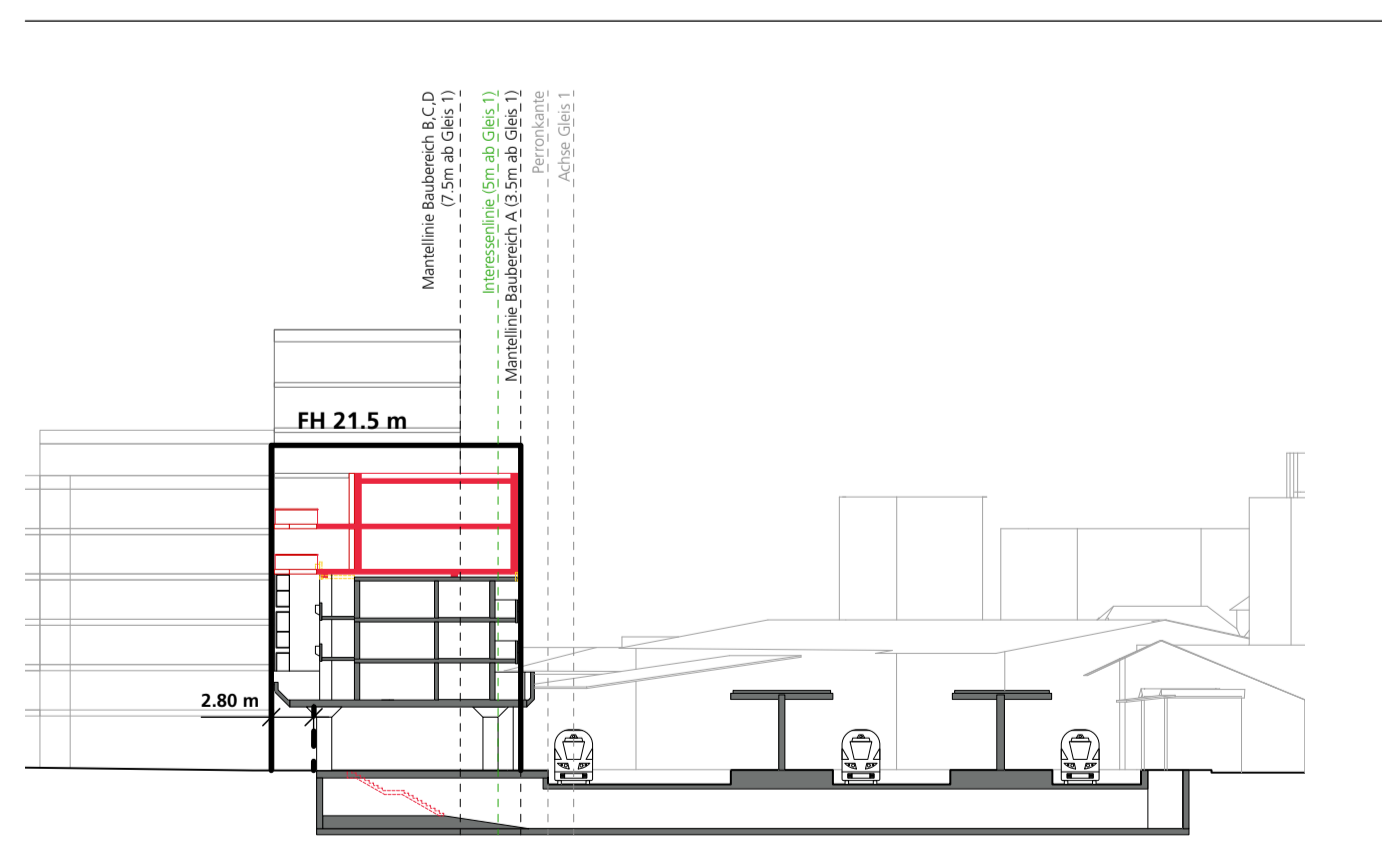
- Geltungsbereich Art. 2
 - Interessenslinie Weingerstrasse Art. 3
 - Koordinationsbereich Verkehrsdrehscheibe Art. 5
 - Massgebendes Terrain (Koordinatenpunkte mit Höhenangaben) Art. 6
 - Baubereichsgrenzen (Baubereiche A, B, C und D) Art. 8
 - Baubereich unterirdische Bauten und Unterverbaubauten Art. 9
 - Höhenbegrenzungslinien (Fassadenhöhe) Art. 11
 - Hochhausstandorte Art. 12
 - Fassadenlinien Erdgeschoss Art. 16
 - Aussenraum Aufstockung Art. 17
 - Freiraum Bahnhofareal Art. 22
 - Hofbereich (ungefähre Lage) Art. 23
 - Strassenbäume (ungefähre Lage) Art. 24
 - Bäume (ungefähre Anzahl und Lage) Art. 24
 - Installationsplatz Art. 25
 - Zuf- Wegfahrt Tiefgaragen Art. 26
 - Anlieferungsgebiete (ungefähre Lage) Art. 27
 - Treppe Personenunterführung Art. 28
 - Öffentliche Fuss- und Velowegverbindung Art. 29
 - Lage der Abstellplätze MIV oberirdisch (ungefähre Lage) Art. 32
 - Velostation Art. 34
- Informationsinhalt**
- Abbruch bestehende Bauten / Anlagen
 - Schnittlinien
 - Interessenslinie SBB (5 Meter ab Gleisachse 1)
 - Verkehrsbaulinien
 - Gebäude Richtprojekt (Stand 16. Februar 2022)
 - Gebäude Bestand (Amtliche Vermessung)

Festlegungsinhalt | Koordinatenpunkte / Höhenpunkte massgebendes Terrain

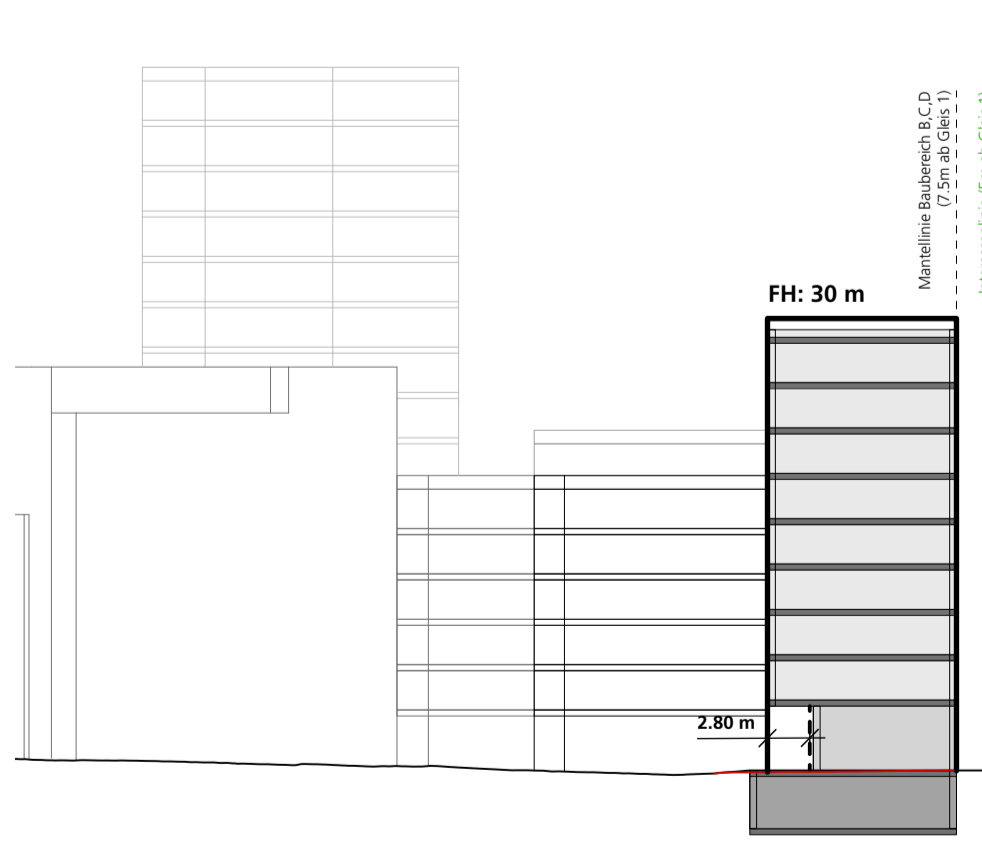
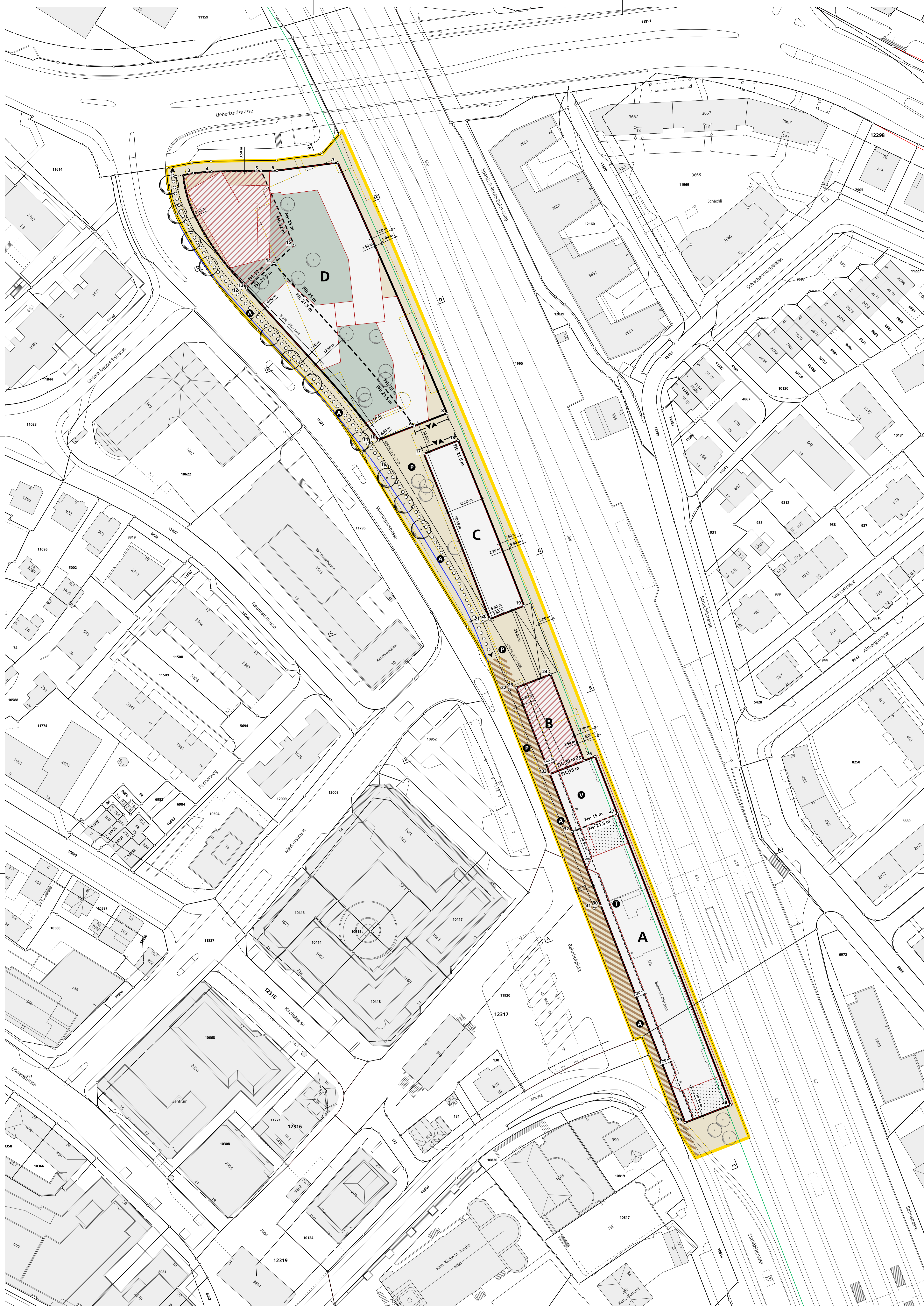
Koordinatenpunkt	E - Koordinate	N - Koordinate	Höhe (M.ü.M)
1	2672765.863	1251282.094	384.73
3	2672771.746	1251283.225	384.74
4	2672777.943	1251283.76	384.82
5	2672794.78	1251284.016	386.28
6	2672800.257	1251284.099	388.01
7	2672820.825	1251286.807	388.08
8	2672858.005	1251201.565	387.73
9	2672846.835	1251197.232	388.21
10	2672834.717	1251192.531	388.30
11	2672832.293	1251191.591	388.24
12	2672788.032	1251242.457	388.13
13	2672789.854	1251244.116	386.57
14	2672799.17	1251252.504	387.50
15	2672806.065	1251258.723	388.03
16	2672838.442	1251183.25	387.71
17	2672850.171	1251187.8	388.35
18	2672861.828	1251192.322	388.16
19	2672884.196	1251136.107	387.99
20	2672872.541	1251131.588	388.08
21	2672870.21	125130.684	388.30
22	2672879.255	1251107.377	388.53
23	2672881.586	1251108.281	388.52
24	2672893.24	1251112.8	388.06
25	2672904.636	1251083.434	388.57
26	2672908.366	1251084.879	388.59
27	2672915.964	1251065.303	388.58
28	2672954.381	1250966.359	388.58
29	2672939.001	1250960.396	388.33
30	2672910.352	1251034.151	388.57
31	2672908.021	1251033.248	388.51
32	2672900.585	1251059.341	388.55
33	2672892.981	1251078.915	388.51

ECKHAUS

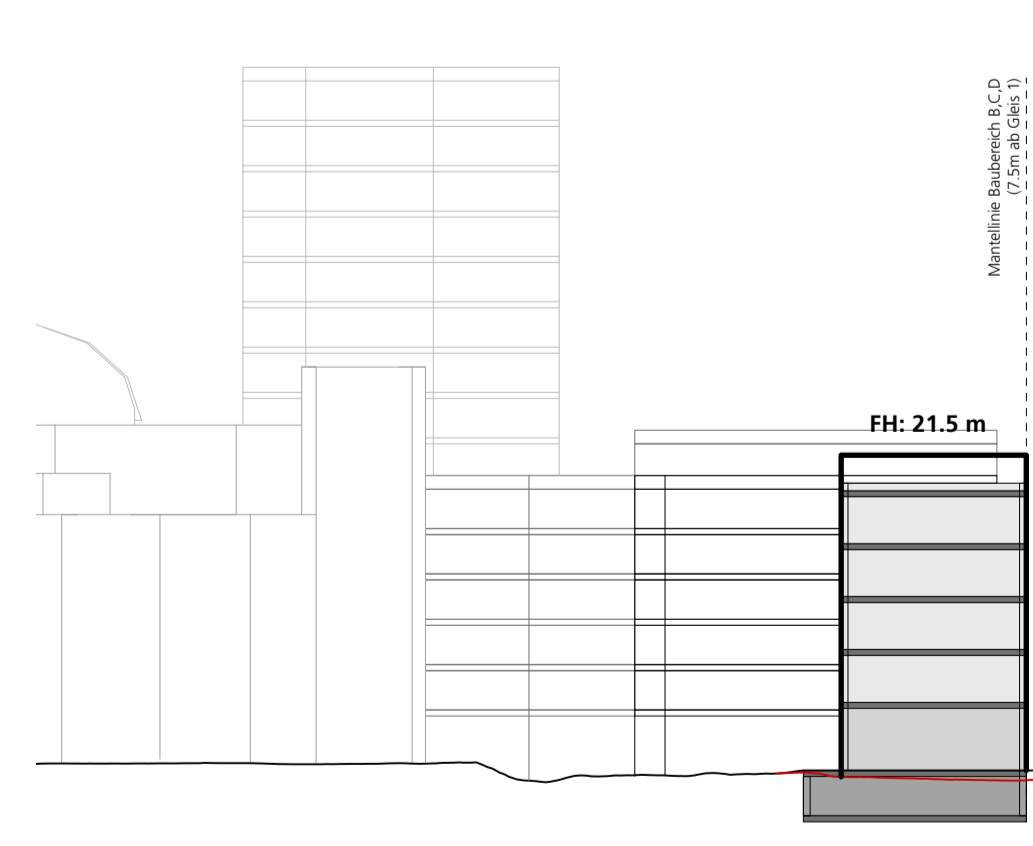
Informationsinhalt | Schnitte 1:500 (Darstellung schematisch)



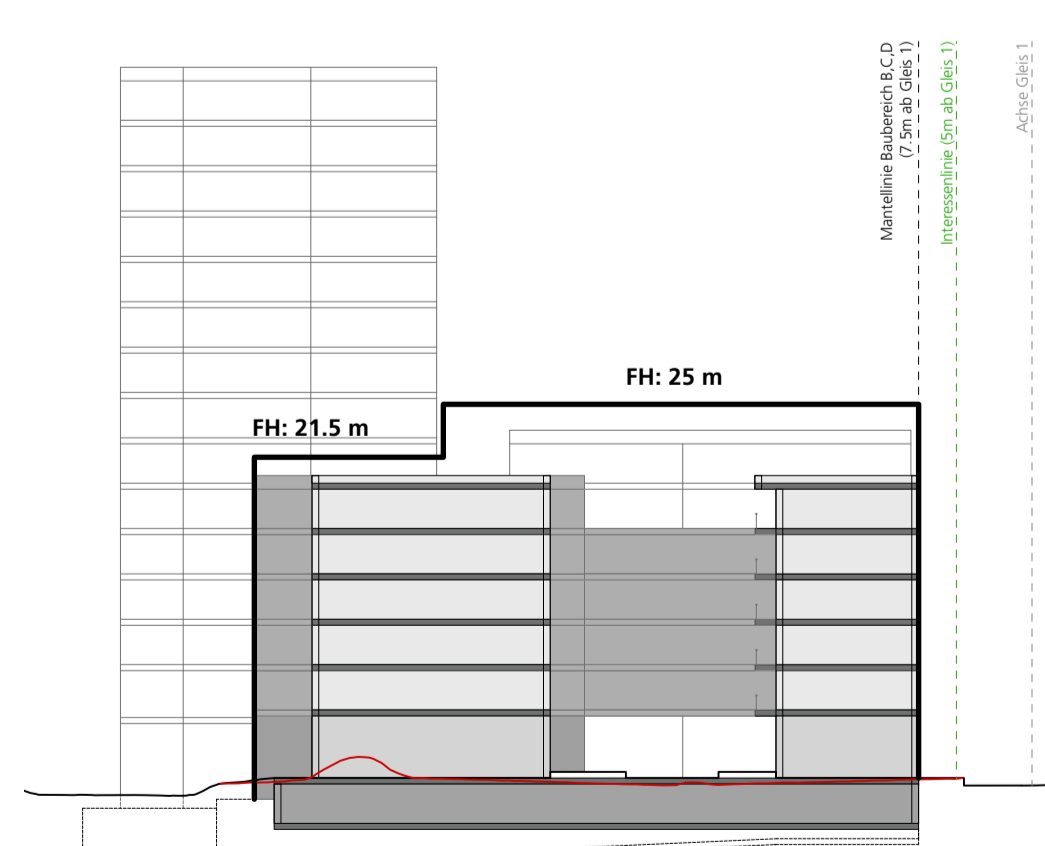
A - A | Querschnitt Baubereich A (Aufnahmegebäude)



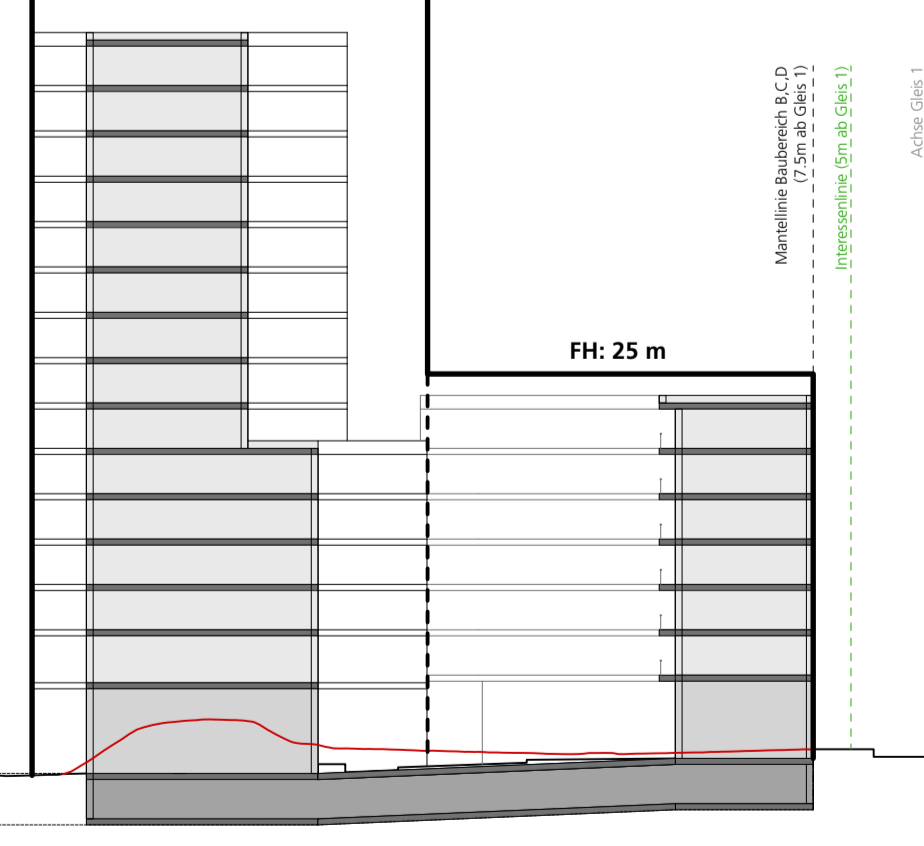
B - B | Querschnitt Baubereich B (Hohes Haus Süd)



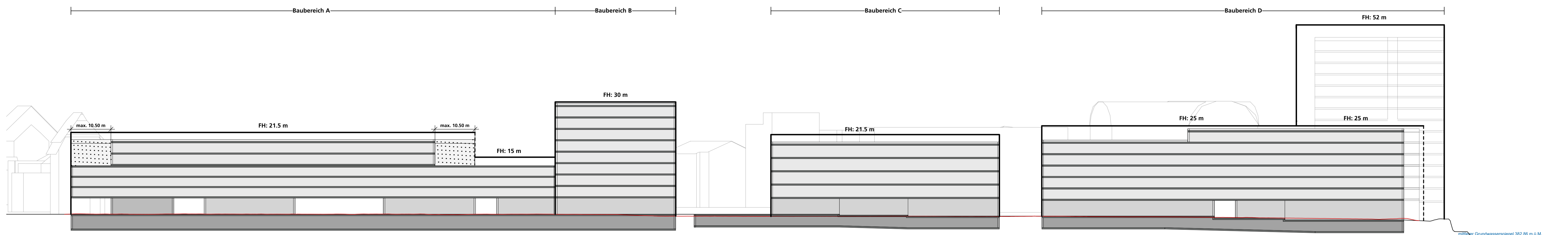
C - C | Querschnitt Baubereich C (Sonderbaustein)



D - D | Querschnitt Baubereich D (Kristall und Riegel)



D' - D' | Querschnitt Baubereich D (Hochhaus)



E - E | Längsschnitt Bahnhofareal