

Finanzplanung 2010 - 2014

Finanzplan 2010 - 2014

Politische Gemeinde 8953 Dietikon

Inhaltsverzeichnis	Seite
Bericht zum Finanzplan	4
Prognose Laufende Rechnung	8
Gemeindebetriebe	12
Prognose Nettovermögen / Nettoschuld	14
Nettoinvestitionen	15
Investitionsprogramm	16
Entwicklung Nettoaufwand	36
Kapitalflussrechnung	37
Begriffe	38

BERICHT ZUM FINANZPLAN

1. Einleitung

Der vorliegende Finanzplan ersetzt den vor Jahresfrist erstellten Plan 2009 - 2013. Im Sinne der rollenden Planung wurden die Daten überarbeitet und auf den aktuellen Stand gebracht. Dabei wurden die Finanzlage der Stadt Ende 2009, die wichtigsten Zwischenergebnisse des laufenden Jahres sowie die aktuellen Prognosen der Wirtschaftsentwicklung mitberücksichtigt. Die Planungsperiode umfasst die Jahre 2010 - 2014.

2. Bisherige Finanzentwicklung

Die Finanzlage kann für die Periode 2005 bis 2009 wie folgt zusammengefasst werden:

- Selbstfinanzierungsgrad 78 %
- unterdurchschnittliche Zinsbelastung
- Maximalsteuerfuss
- gute Schuldnerbonität

Nettoschuld

Die Jahresrechnung 2009 schloss mit einem Gewinn von 6.5 Mio. Franken und einem Bruttoüberschuss von 16.7 Mio. Franken ab. Als Folge des guten Abschlusses konnte die Nettoschuld vollständig abgetragen und in ein Nettovermögen von 1.0 Mio. Franken umgewandelt werden (siehe Grafik Seite 14).

Kapitalflussrechnung 1999 - 2009 (Tabelle Seite 37)

Diese Tabelle zeigt die in der Basisperiode erzielten Bruttoüberschüsse und die daraus resultierenden Selbstfinanzierungsgrade im Durchschnitt der letzten zehn und fünf Jahre. Ein Selbstfinanzierungsgrad von unter 100 % führt zu einer Zunahme, ein solcher von über 100 % zu einer Abnahme der Verschuldung.

Die Entwicklung des Selbstfinanzierungsgrades muss über eine mehrjährige Periode betrachtet werden, da das Ergebnis eines einzelnen Jahres ein verzerrtes Bild ergeben kann. Aus den vergangenen 5 Jahresrechnungen resultiert ein Selbstfinanzierungsgrad von 78 %. Im Schnitt der vergangenen 10 Jahre wurde ein Selbstfinanzierungsgrad von 96 % erzielt.

Nettoaufwand 2005 - 2009 (Grafik Seite 36)

In dieser Grafik wird der Nettoaufwand für die Hauptaufgabengebiete in den Jahren 2005 - 2009 dargestellt.

Im Bereich der Bildung führten die Änderungen infolge des neuen Volksschulgesetzes zu höheren Kosten, z. B. bei der schulergänzenden Betreuung und den eingesetzten Schulleitungen.

Der Kostenanstieg in der Sozialen Wohlfahrt konnte 2008 erstmals seit Jahren gebremst werden. Leider sind die Kosten im Jahr 2009 jedoch wieder angestiegen.

Die grosse Investitionstätigkeit führte zu einem zunehmenden Abschreibungsbedarf.

Der Nettoaufwand in der allg. Verwaltung hat in den letzten Jahren leicht zugenommen. Hauptgrund sind vor allem zusätzlich geschaffene Stellen.

In den anderen Aufgabengebieten kann erfreulicherweise festgestellt werden, dass die Nettokosten nur gering angestiegen sind.

3. Finanzplan 2010 – 2014

Der Finanzplan ist

- ein Führungs- und Koordinationsinstrument für Exekutive und Verwaltung und
- ein finanzpolitisches Orientierungsinstrument und dient der Früherkennung der Haushaltsentwicklung.

Das wichtigste Ziel des Finanzplans ist die Bestimmung des zulässigen Investitionsvolumens, auf welches die geplanten Investitionen durch Festsetzung von Prioritäten abzustimmen sind.

Das laufende Jahr 2010 wird in die Planungsperiode einbezogen. Dies erlaubt eine übersichtliche Anknüpfung der Planungswerte an die Rechnungswerte 2009 und ermöglicht, bekannte Zwischenergebnisse des laufenden Jahres aufzuzeigen und in die Planung einfließen zu lassen.

Wirtschaftliche Rahmenbedingungen

Die Schweizer Wirtschaft ist im zweiten Quartal 2010 kräftig gewachsen. Gemäss dem Staatssekretariat für Wirtschaft SECO betrug die reale Zunahme des Bruttoinlandproduktes (BIP) gegenüber dem Vorquartal 0.9 %. Gegenüber dem entsprechenden Vorjahresquartal, das den Tiefstpunkt der Rezession markiert hatte, stieg das reale BIP um 3,4 %. Aufgrund der bestehenden Konjunkturrisiken ist eine Revision der BIP-Prognose von 1.6 % nach unten jedoch nicht auszuschliessen.

Die Situation auf dem Arbeitsmarkt hat sich im letzten Monat weiter entspannt. Ende August waren 26'599 Personen bei den Regionalen Arbeitsvermittlungszentren (RAV) im Kanton Zürich als arbeitslos gemeldet, 426 weniger als im Vormonat. Die Arbeitslosenquote verharrte dennoch bei 3,7 Prozent und liegt weiterhin 0,1 Prozentpunkte über dem schweizerischen Durchschnitt von 3,6 Prozent. In Dietikon waren Ende August 714 Personen als arbeitslos gemeldet (Vormonat: 728). Die Arbeitslosenquote betrug in Dietikon 5.7 %.

Die Inflationsgefahr dürfte gemäss SECO gering bleiben. Zwar zeigte die Konsumteuerung seit Anfang 2010 steigende Tendenz, was indes ausschliesslich auf temporäre Ölpreiseffekte zurückzuführen war. Eine beschleunigte Inflationstendenz zeichnet sich nicht ab. Gemäss der Prognose wird die Konsumteuerung sowohl 2010 (+ 1,1 %) als auch 2011 (+ 0,8 %) niedrig ausfallen.

Nach Einschätzung der Expertengruppe wird sich die Erholung am Arbeitsmarkt zwar fortsetzen, jedoch eher langsam verlaufen. Für die Arbeitslosenquote werden Jahresdurchschnittswerte von 3,9 % 2010 und 3,7 % 2011 erwartet.

Prognose der Laufenden Rechnung (Seiten 7 - 12)

Die Prognose der Laufenden Rechnung dient in erster Linie der Abschätzung der in der Planungsperiode zu erwartenden Bruttoüberschüsse, die weitgehend die Höhe des zulässigen Investitionsvolumens mitbestimmen. Entscheidend ist dabei, wie die künftige Entwicklung des Aufwandes und des Ertrages eingeschätzt wird.

Der Voranschlag 2011 dient als Basis für die Schätzung der Entwicklung von Aufwand und Ertrag für den Rest der Planungsperiode. Dabei werden bereits bekannte ausserordentliche Faktoren mitberücksichtigt.

Mutmassliches Rechnungsergebnis 2010

Die Steuereinnahmen des laufenden Jahres haben sich sowohl bei den natürlichen wie auch den juristischen Personen erfreulicherweise positiv entwickelt. Der budgetierte Steuerertrag von 52.4 Mio. Franken dürfte um rund 800'000 Franken überschritten werden. Die Steuernachzahlungen aus den Vorjahren bewegen sich im Bereich von 13.9 Mio. Franken und liegen somit um rund 5 Mio. Franken über dem Budget.

Aus dem Steuerkraftausgleich erhält die Stadt Dietikon eine Zahlung von 15.8 Mio. Franken. Dies sind rund 1.9 Mio. Franken mehr als budgetiert. Grund dafür ist, dass das Kantonsmittel stärker angestiegen ist, als noch vor Jahresfrist angenommen.

Höhere Auszahlungen im Bereich Zusatzleistungen führen dazu, dass das Budget im Sozialbereich um rund 1.8 Mio. Franken überschritten werden dürfte.

Die Gewinnablieferung der ZKB fällt um 390'000 Franken höher aus als budgetiert.

Im Moment kann davon ausgegangen werden, dass die Jahresrechnung 2010 mit einem Aufwandüberschuss von rund 3.8 Mio. Franken abschliessen wird (Budget: Aufwandüberschuss 7.0 Mio. Franken).

Planjahre 2011 bis 2014

Für die Planung geht die Stadt Dietikon von folgenden Annahmen aus:

- **Steuern Rechnungsjahr**
Für das Voranschlagsjahr 2011 wird davon ausgegangen, dass sich die Steuereinnahmen der natürlichen Personen infolge der Zuzüge um rund 0.5 Mio. Franken erhöhen wird. Bei den juristischen Personen wird ebenfalls von einem Anstieg im selben

Umfang ausgegangen. Durch Neuansiedlungen von Firmen und natürlichen Personen wird für die Planung davon ausgegangen, dass sich die Steuereinnahmen auch in den kommenden Planungsjahren weiter erhöhen werden. Es wird mit einem Anstieg der Einwohnerzahl bis zum Ende der Planungsperiode auf 24'300 Einwohner gerechnet (Stand 30.09.2010: 23'230 Einwohner). Allfällige Konsequenzen aus Änderungen in der Steuergesetzgebung sind zurzeit noch nicht absehbar. Der Ausgleich der kalten Progression sowie die Streichung des höchsten Steuertarifes könnten dazu führen, dass die Steuereinnahmen nicht in diesem Ausmass ansteigen werden.

- **Steuern Vorjahre**
Das heutige System der Veranlagung bringt es mit sich, dass weiterhin mit namhaften Nachzahlungen früherer Steuerjahre gerechnet werden kann. Im Finanzplan sind jährliche Beträge zwischen 11 und 13.5 Mio. Franken eingerechnet.
- **Finanzausgleich**
Voraussichtlich tritt per 1. Januar 2012 (ev. ein Jahr später) im Kanton Zürich ein neues Finanzausgleichsgesetz in Kraft. Dieses wird für einzelne Gemeinden grössere Veränderungen nach sich ziehen. Erste Modellrechnungen zeigen für Dietikon keine gravierenden Veränderungen gegenüber heute, wobei diese Modellrechnungen mit einigen Unsicherheiten behaftet sind. Deshalb sind die genauen Konsequenzen für die Stadt Dietikon nicht absehbar.

Der Steuerkraftausgleich wird durch einen Ressourcenausgleich ersetzt. Der neue Ressourcenausgleich stellt sicher, dass die Steuerkraft aller Gemeinden 95 % des kant. Mittels beträgt.

Der Steuerfussausgleich wird gestrichen. Ein Härtefallausgleich stellt während einer Übergangsphase sicher, dass die Gemeinden den Steuerfuss nicht sprunghaft erhöhen müssen. Einen gesetzlich vorgeschriebenen Maximalsteuerfuss sieht das neue System nicht mehr vor.

Die Staatsbeiträge werden künftig nicht mehr abgestuft nach der Finanzkraft der Gemeinden ausgerichtet. Dies führt vor allem im Bereich Bildung und Gesundheit zu einer Mehrbelastung.

Während der Finanzplanperiode wird mit namhaften Beiträgen aus dem Steuerkraft- bzw. Ressourcenausgleich gerechnet. In der ganzen Planungsperiode wird mit Steuerfuss- bzw. Härtefallausgleich gerechnet.

- Gesetzliche wirtschaftliche Hilfe und Zusatzleistungen
Für das Voranschlagsjahr 2011 wird in beiden Bereichen mit einem starken Anstieg der Kosten gerechnet.
- Bildung
Ab dem Jahr 2012 erhöht sich der Gemeindeanteil der Lehrerlöhne von heute 56 % auf neu 80 % (Folge neuer Finanzausgleich).
- Kapitalsdienst
Der Zinsaufwand wird aufgrund der Neuverschuldung ansteigen.
- Abschreibungen
Grosse Investitionen (Altersheim Ruggacker, Freibad Fondli, Schulbauten) werden den Finanzhaushalt der Stadt Dietikon in den nächsten Jahren belasten. Durch eine Priorisierung der Investitionsvorhaben wird sichergestellt, dass nur die notwendigsten Investitionen auch tatsächlich getätigt werden.

Steuerfuss

In der ganzen Finanzplanperiode wird mit einem Steuerfuss von 122 % geplant.

Selbstfinanzierung der Investitionen (Grafik Seite 15)

Die Prognose der Laufenden Rechnung ergibt während der Finanzplanperiode 2010 - 2014 Bruttoüberschüsse von 30 Mio. Franken. Demgegenüber stehen Nettoinvestitionen (ohne Gemeindebetriebe und Finanzvermögen) von rund 91 Mio. Franken. Die Finanzierung der notwendigen Investitionen erfolgt zu zwei Dritteln durch die Aufnahme von Fremdkapital sowie durch die Veräusserung von nicht mehr benötigten Liegenschaften des Finanzvermögens.

Nettoschuld (Grafik Seite 14)

Wenn alle Annahmen so eintreffen, werden das grosse Investitionsvolumen und die tiefen Bruttoüberschüsse zur Folge haben, dass die Nettoschuld bis Ende der Planungsperiode auf 37 Mio. Franken ansteigen wird.

DER STADTRAT

Dietikon, 28. Oktober 2010

I:\Finanzen\Buchhaltung\Voranschlag\Bericht Finanzplan 2009.doc

Prognose Laufende Rechnung 2010 - 2014 (in 1000 Fr.)

	A r%	E r%	Voranschlag 2010		rev. Voranschlag 2010		Voranschlag 2011		Voranschlag 2012		Voranschlag 2013		Voranschlag 2014	
			Aufwand	Ertrag	Aufwand	Ertrag	Aufwand	Ertrag	Aufwand	Ertrag	Aufwand	Ertrag	Aufwand	Ertrag
0 Behörden und Verwaltung			10'455	3'296	10'455	3'296	10'860	3'612	10'968	3'648	11'078	3'684	11'189	3'721
011 Legislative	1.0		386	4	386	4	396	5	400	5	404	5	408	5
012 Exekutive	1.0	1.0	909	3	909	3	860	5	869	5	877	5	886	5
020 Stadtverwaltung	1.0	1.0	7'688	2'779	7'688	2'779	8'029	3'081	8'109	3'112	8'190	3'143	8'272	3'174
030 Leistungen für Pensionierte	1.0	1.0	132	-	132	-	70	-	70	-	71	-	72	-
090 Verwaltungsliegenschaften	1.0	1.0	1'340	510	1'340	510	1'506	521	1'521	526	1'536	532	1'551	537
1 Rechtsschutz und Sicherheit			6'946	4'162	6'946	4'162	7'312	4'303	7'383	4'345	7'456	4'388	7'529	4'432
100 Rechtspflege	1.0	1.0	3'289	2'744	3'289	2'744	3'642	2'857	3'678	2'886	3'715	2'915	3'752	2'944
110 Polizei	1.0	1.0	2'147	829	2'147	829	1'987	824	2'007	832	2'027	840	2'047	848
120 Rechtssprechung			80	53	80	53	102	49	102	49	102	49	102	49
140 Feuerwehr und Feuerpolizei	1.0	1.0	1'086	418	1'086	418	1'173	448	1'184	452	1'196	457	1'208	461
150 Militär			1	-	1	-	1	-						
160 Zivilschutz	1.0	1.0	341	118	341	118	406	126	410	127	414	128	419	130
161 Ziviler Gemeindeführungsstab	1.0	1.0	2	-	2	-	2	-	2	-	2	-	2	-
2 Bildung			33'512	3'442	33'882	3'442	34'016	3'190	39'188	3'238	40'032	3'286	40'632	3'336
200 Kindergarten	1.5	1.5	2'468	-	2'668	-	2'626	16	3'127	16	3'174	16	3'222	17
210 Primarschule	1.5	1.5	10'016	449	10'216	449	10'546	505	13'204	512	13'402	520	13'603	528
211 Oberstufenschule	1.5	1.5	6'557	246	6'757	246	6'441	202	8'038	205	8'158	208	8'281	211
213 Tagesstrukturen	1.5	1.5	1'790	973	1'790	973	1'558	742	1'581	753	1'605	764	1'629	776
214 Musikschule	1.5		350	-	350	-	350	-	355	-	361	-	366	-
217 Schulliegenschaften/-anlagen	1.5	1.5	3'305	159	3'305	159	3'619	171	3'673	174	3'728	176	3'784	179
218 Volksschule sonstiges	1.5	1.5	1'548	484	1'168	484	1'141	483	1'158	490	1'175	498	1'193	505
219 Schulverwaltung	1.5	1.5	1'874	26	1'874	26	1'797	25	2'024	25	2'311	26	2'345	26
220 Sonderschulung	1.5	1.5	5'466	991	5'616	991	5'802	928	5'889	942	5'977	956	6'067	970
290 Bildungswesen übriges	1.5	1.5	139	114	139	114	137	119	139	121	142	122	144	124
3 Kultur und Freizeit			4'161	1'082	4'161	1'082	4'607	1'370	4'653	1'384	4'700	1'397	4'747	1'411
300 Kulturförderung	1.0	1.0	838	129	838	129	888	131	897	132	906	134	915	135
330 Parkanlagen, Wanderwege	1.0	1.0	940	47	940	47	1'198	294	1'210	297	1'222	300	1'234	303
340 Sport	1.0	1.0	1'406	557	1'406	557	1'494	603	1'509	609	1'524	615	1'539	621
350 Übrige Freizeitgestaltung	1.0	1.0	910	280	910	280	957	271	966	274	976	277	986	280
351 Ferienheime	1.0	1.0	68	68	68	68	71	71	71	71	72	72	73	73

Prognose Laufende Rechnung 2010 - 2014 (in 1000 Fr.)

	A r%	E r%	Voranschlag 2010		rev. Voranschlag 2010		Voranschlag 2011		Voranschlag 2012		Voranschlag 2013		Voranschlag 2014	
			Aufwand	Ertrag	Aufwand	Ertrag	Aufwand	Ertrag	Aufwand	Ertrag	Aufwand	Ertrag	Aufwand	Ertrag
4			5'665	1'127	5'665	1'127	5'973	1'386	6'433	1'397	6'497	1'408	6'562	1'420
400	1.0		2'664	-	2'664	-	2'649	-	3'075	-	3'106	-	3'137	-
410	1.0		716	-	716	-	773	-	780	-	788	-	796	-
440	1.0		652	-	652	-	997	274	1'007	274	1'017	274	1'028	274
450			6	-	6	-	6	-	6	-	6	-	6	-
460	1.0	1.0	1'245	960	1'245	960	1'229	944	1'241	953	1'253	963	1'266	973
470	1.0	1.0	47	3	47	3	59	3	60	3	60	3	61	3
490	1.0	1.0	335	165	335	165	261	165	264	167	266	169	269	170
5			71'338	40'712	73'538	40'712	81'173	45'036	82'218	45'013	84'094	46'238	85'685	47'040
500	1.5	1.5	124	49	124	49	127	42	128	43	130	43	132	44
520	1.0	1.0	7'500	7'505	7'500	7'505	8'572	8'597	8'658	8'683	8'744	8'770	8'832	8'857
530	2.0	2.0	14'380	6'646	16'180	6'646	17'969	8'329	18'328	8'496	18'695	8'666	19'068	8'839
540	2.0	2.0	291	17	291	17	461	170	471	174	480	177	490	181
542	2.0	2.0	2'724	467	2'724	467	3'129	467	3'192	476	3'256	486	3'321	496
560			3	-	3	-	-	-	-	-	-	-	-	-
570	1.5	1.5	8'833	7'551	8'833	7'551	9'319	7'425	9'403	6'932	10'303	7'683	10'903	8'002
580	1.0	1.0	30'500	16'915	30'900	16'915	34'300	18'340	34'643	18'523	34'989	18'709	35'339	18'896
581			-	-	-	-	-	-	-	-	-	-	-	-
586	1.0		457	-	457	-	421	-	425	-	429	-	434	-
587	1.0	1.0	433	-	433	-	455	-	459	-	464	-	468	-
588	1.0	1.0	990	1'020	990	1'020	990	1'020	1'000	1'030	1'010	1'041	1'020	1'051
589	1.5	1.5	5'103	542	5'103	542	5'430	645	5'511	655	5'594	665	5'678	675
590			-	-	-	-	-	-	-	-	-	-	-	-
6			5'551	2'100	5'551	2'100	6'013	1'954	5'873	1'974	5'932	1'993	5'991	2'013
620	1.0	1.0	3'190	1'867	3'190	1'867	3'294	1'718	3'327	1'735	3'360	1'753	3'393	1'770
650	1.0	1.0	2'361	233	2'361	233	2'719	236	2'546	238	2'572	241	2'598	243
7			10'480	9'246	10'480	9'246	10'765	9'602	11'109	9'934	11'429	10'241	11'710	10'510
700			20	-	20	-	20	-	20	-	20	-	20	-
701			2'443	2'443	2'443	2'443	2'704	2'704	2'752	2'752	2'779	2'779	2'786	2'786
710			4'050	4'050	4'050	4'050	4'101	4'101	4'370	4'370	4'618	4'618	4'870	4'870
720			2'547	2'547	2'547	2'547	2'527	2'527	2'540	2'540	2'570	2'570	2'578	2'578
740	1.0	1.0	723	86	723	86	682	106	688	107	695	108	702	109
750	1.0		29	-	29	-	27	-	27	-	27	-	27	-

Prognose Laufende Rechnung 2010 - 2014 (in 1000 Fr.)

	A r%	E r%	Voranschlag 2010		rev. Voranschlag 2010		Voranschlag 2011		Voranschlag 2012		Voranschlag 2013		Voranschlag 2014	
			Aufwand	Ertrag	Aufwand	Ertrag	Aufwand	Ertrag	Aufwand	Ertrag	Aufwand	Ertrag	Aufwand	Ertrag
Buchvorgänge														
<u>Abschreibungen</u>														
990			11'354	1'155	10'961	1'048	12'682	1'610	12'858	1'369	13'377	1'444	12'920	1'418
701			777		706		755		841		855		818	
710			31		27		84		139		181		223	
720			93		73		114		102		108		92	
861			254		242		657		287		300		285	
<u>Einlagen / Entnahmen SpF</u>														
701			105	-	198	-	300	-	252	-	233	-	258	-
710			-	679	-	619	-	907	-	1'010	-	1'285	-	1'573
720			-	212	-	178	-	128	-	129	-	139	-	127
861			101	-	345	-	-	268	103	-	84	-	96	-
Total			157'824	161'479	160'076	166'962	170'829	175'434	178'042	183'817	181'802	188'372	185'024	191'398
Bruttoüberschuss Planungsperiode 2010 - 2014 Total 30210				3'655		6'886		4'605		5'775		6'570		6'374
Steuerfuss				122%		122%		122%		122%		122%		122%
Einfache Staatssteuer				42'728		43'425		44'452		46'500		48'000		49'500

Kennzahlen Legislaturperiode 2010/2014	2009	2010	2011	2012	2013	Total Legislatur
Bruttoüberschuss		6'886	4'605	5'775	6'570	23'836
Nettoinvestitionen (Erfüllungsquote 75 %)		16'035	15'555	17'205	12'023	60'818
Free-Cashflow (- = Finanzierungslücke)		-9'149	-10'950	-11'430	-5'453	-36'983
Selbstfinanzierungsgrad		43%	30%	34%	55%	39%
Steuerkraft / Einwohner in Franken		2'473	2'500	2'550	2'600	
Nettoschuld (- = Nettovermögen)	-992	8'156	19'106	-30'537	-35'990	
Einwohner	23'106	23'250	23'400	23'900	24'100	
Nettoschuld (- = Nettovermögen) / Einwohner in Franken	-43	351	817	-1'278	-1'493	

Prognose Laufende Rechnung 2010 - 2014 (in 1000 Fr.) - Gemeindebetriebe

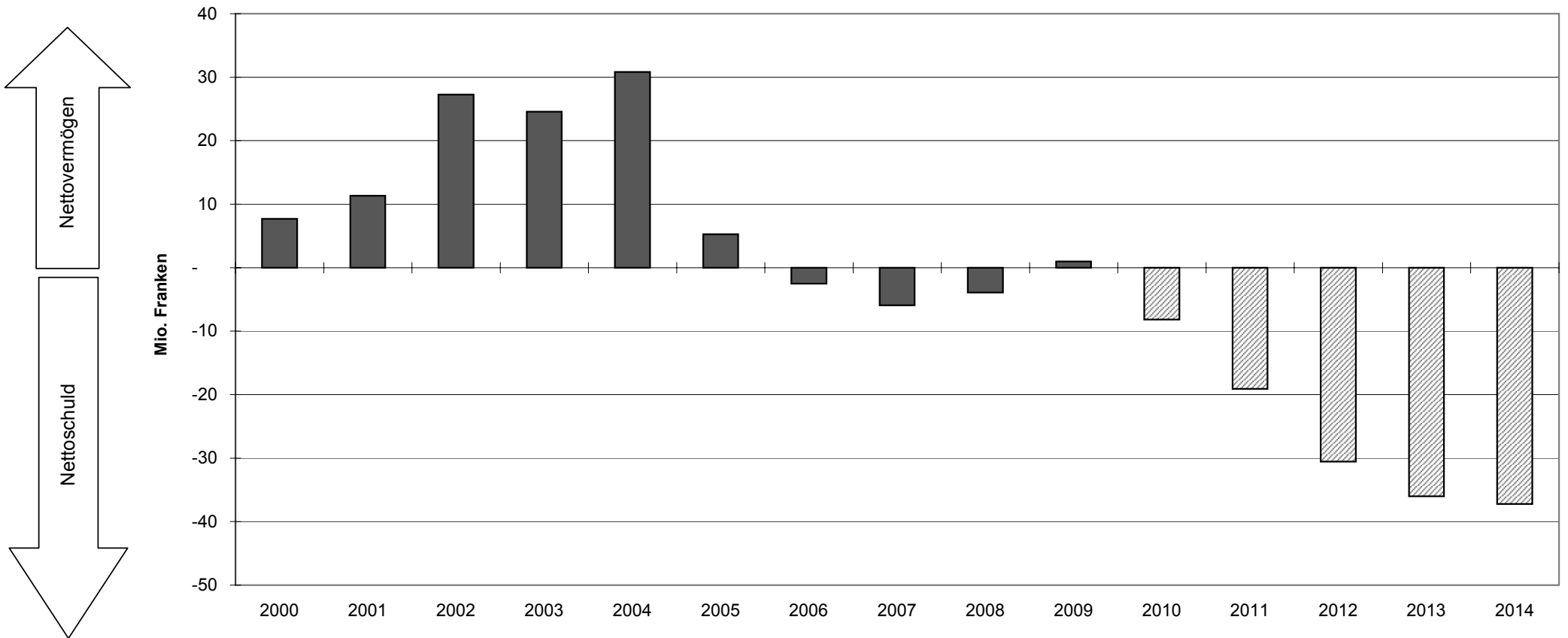
	A	E	Voranschlag 2010		rev. Voranschlag 2010		Voranschlag 2011		Voranschlag 2012		Voranschlag 2013		Voranschlag 2014	
	r%	r%	Aufwand	Ertrag	Aufwand	Ertrag	Aufwand	Ertrag	Aufwand	Ertrag	Aufwand	Ertrag	Aufwand	Ertrag
701 Wasserwerk														
Betriebsaufwand	1.0		1'372		1'372		1'462		1'477		1'491		1'506	
Zinsen VV und SpF			190	-	167	-	187	3	183	11	199	18	203	25
Betriebsertrag				2'443		2'443		2'701		2'741		2'761		2'761
Total			1'562	2'443	1'539	2'443	1'649	2'704	1'659	2'752	1'691	2'779	1'710	2'786
Cashflow/Bruttoüberschuss			882		904		1'055		1'093		1'088		1'076	
Ordentliche Abschreibungen			777		706		755		841		855		818	
Zusätzliche Abschreibungen			-		-		-		-		-		-	
Total Brutto			2'339	2'443	2'245	2'443	2'404	2'704	2'500	2'752	2'546	2'779	2'528	2'786
Betriebsgewinn/-verlust			105	-	198	-	300	-	252	-	233	-	258	-
Stand SpF per 1.1.			108		92		-	106	-	406	-	658	-	892
Stand SpF per 31.12.			4	-	-	106	-	406	-	658	-	892	-	1'150
710 Abwasserbeseitigung														
Betriebsaufwand			4'019		4'019		4'010		4'210		4'410		4'610	
Zinsen VV und SpF				171	-	239	7	202	20	160	27	132	37	97
Betriebsertrag				3'200		3'188		2'992		3'200		3'200		3'200
Total			4'019	3'371	4'019	3'427	4'017	3'194	4'231	3'360	4'437	3'332	4'647	3'297
Cashflow/Bruttoüberschuss			-648		-592		-823		-871		-1'104		-1'350	
Ordentliche Abschreibungen			31		27		84		139		181		223	
Zusätzliche Abschreibungen			-		-		-		-		-		-	
Total Brutto			4'050	3'371	4'046	3'427	4'101	3'194	4'370	3'360	4'618	3'332	4'870	3'297
Betriebsgewinn/-verlust			-	679	-	619	-	907	-	1'010	-	1'285	-	1'573
Stand SpF per 1.1.				5'898	-	7'353	-	6'735	-	5'828	-	4'818	-	3'533
Stand SpF per 31.12.			-	5'219	-	6'735	-	5'828	-	4'818	-	3'533	-	1'959

Prognose Laufende Rechnung 2010 - 2014 (in 1000 Fr.) - Gemeindebetriebe

	A	E	Voranschlag 2010		rev. Voranschlag 2010		Voranschlag 2011		Voranschlag 2012		Voranschlag 2013		Voranschlag 2014	
	r%	r%	Aufwand	Ertrag	Aufwand	Ertrag	Aufwand	Ertrag	Aufwand	Ertrag	Aufwand	Ertrag	Aufwand	Ertrag
720 Abfallbeseitigung														
Betriebsaufwand	1.0		2'432		2'432		2'393		2'417		2'441		2'465	
Zinsen VV und SpF			22	74	23	89	20	76	22	66	21	63	21	59
Betriebsertrag		1.0		2'261		2'261		2'322		2'345		2'368		2'392
Total			2'454	2'335	2'455	2'350	2'412	2'398	2'438	2'411	2'462	2'431	2'486	2'451
Cashflow/Bruttoüberschuss			-119		-105		-14		-27		-31		-35	
Ordentliche Abschreibungen			93		73		114		102		108		92	
Zusätzliche Abschreibungen			-		-		-		-		-		-	
Total Brutto			2'547	2'335	2'528	2'350	2'526	2'398	2'540	2'411	2'570	2'431	2'578	2'451
Betriebsgewinn/-verlust			-	212	-	178	-	128	-	129	-	139	-	127
Stand SpF per 1.1.				2'451		2'724		2'546		2'418		2'289		2'151
Stand SpF per 31.12.			-	2'239	-	2'546	-	2'418	-	2'289	-	2'151	-	2'023
862 Gasversorgung														
Betriebsaufwand	1.0		4'540		4'540		5'047		5'097		5'148		5'200	
Zinsen VV und SpF			88	29	87	59	85	65	71	52	79	55	83	58
Betriebsertrag				4'954		5'154		5'456		5'506		5'556		5'606
Total			4'628	4'983	4'627	5'213	5'132	5'521	5'168	5'558	5'227	5'611	5'282	5'664
Cashflow/Bruttoüberschuss			355		587		389		390		384		381	
Ordentliche Abschreibungen			254		242		257		287		300		285	
Zusätzliche Abschreibungen			-		-		400		-		-		-	
Total Brutto			4'882	4'983	4'869	5'213	5'789	5'521	5'455	5'558	5'527	5'611	5'567	5'664
Betriebsgewinn/-verlust			101	-	345	-	-	268	103	-	84	-	96	-
Stand SpF per 1.1.				969		1'828		2'173		1'905		2'008		2'092
Stand SpF per 31.12.			-	1'070	-	2'173	-	1'905	-	2'008	-	2'092	-	2'188

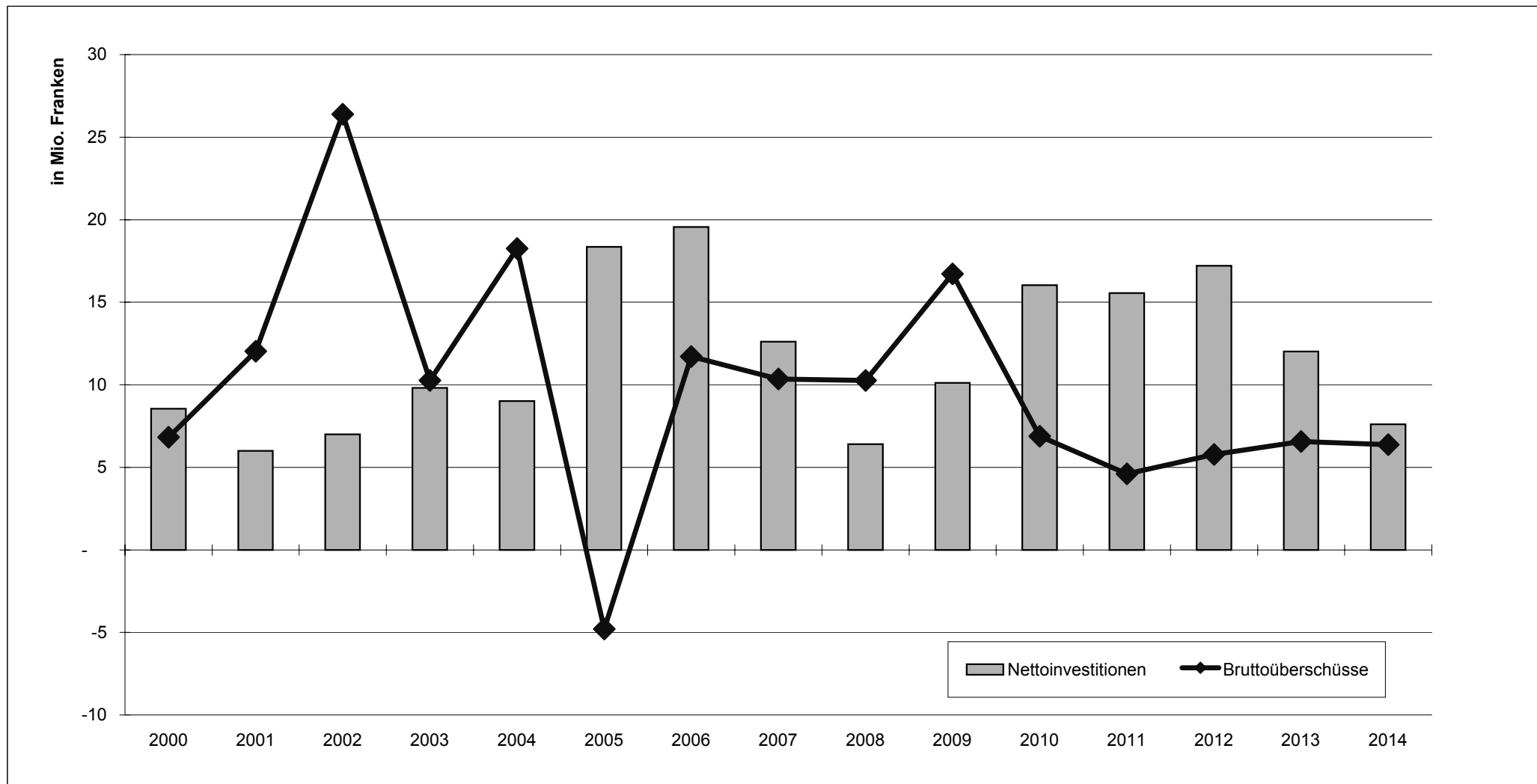
Prognose Laufende Rechnung 2010 - 2014 (in 1000 Fr.) - Nettovermögen/-schuld 1

	2000	2001	2002	2003	2004	2005	2006	2007	2008	2009	2010	2011	2012	2013	2014	2010 - 2014
Nettoinvestitionen ohne eigenwirtschaftliche Betriebe, ohne Finanzvermögen gemäss Investitionsprogramm (Planperiode: Erfüllungsquote 75 %)											16'035	15'555	17'205	12'023	7'601	68'419
Bruttoüberschüsse											6'886	4'605	5'775	6'570	6'374	30'210
Veränderung Nettovermögen/Nettoschuld											-9'149	-10'950	-11'430	-5'453	-1'227	-38'209
Nettovermögen/Nettoschuld alle Güter	7'696	11'313	27'247	24'558	30'831	5'274	-2'524	-5'931	-3'913	992	-8'157	-19'107	-30'537	-35'990	-37'217	



Prognose Laufende Rechnung 2010 - 2014 (in 1000 Fr.) - Nettoinvestitionen und Bruttoüberschüsse (ohne Betriebe)

	2000	2001	2002	2003	2004	2005	2006	2007	2008	2009	2010	2011	2012	2013	2014
Nettoinvestitionen ohne eigenwirtschaftliche Betriebe, ohne Finanzvermögen gemäss Investitionsprogramm (Planperiode: Erfüllungsquote 75 %)	8'544	5'996	6'993	9'808	9'019	18'360	19'552	12'604	6'409	10'123	16'035	15'555	17'205	12'023	7'601
Bruttoüberschüsse	6'823	12'035	26'387	10'266	18'254	-4'799	11'714	10'349	10'263	16'713	6'886	4'605	5'775	6'570	6'374
Finanzierungsüberschuss / Finanzierungslücke	-1'721	6'039	19'394	458	9'235	-23'159	-7'838	-2'255	3'854	6'589	-9'149	-10'950	-11'430	-5'453	-1'227



INVESTITIONSPROGRAMM (in 1000 Fr.)
Zusammenfassung der Nettoinvestitionen Verwaltungsvermögen
ohne eigenwirtschaftliche Betriebe und ohne Finanzvermögen

	Total Netto	früher	2010	2011	2012	2013	2014	Total Netto 2010 - 2014	später
nach Prioritäten									
1 Erneuerungsbedarf	90'569	4'484	17'718	17'147	20'417	10'796	4'380	70'458	13'023
2 Entwicklungsbedarf	47'460	3'717	3'662	3'573	2'043	4'685	5'755	19'718	24'025
Total 1 und 2	138'029	8'201	21'380	20'720	22'460	15'481	10'135	90'176	37'048
3 Wahlbedarf	16'380	44		20	480	550		1'050	15'286
Gesamttotal	154'409	8'245	21'380	20'740	22'940	16'031	10'135	91'226	52'334
nach Projektstand									
a Bewilligte Kredite	52'193	8'079	18'581	13'966	10'142	1'205	80	43'974	140
b Vorhaben mit Kostenvoranschlag	16'627	44	1'652	1'427	4'425	5'514	505	13'523	456
c Übrige Vorhaben	85'589	122	1'147	5'347	8'373	9'312	9'550	33'729	51'738
Gesamttotal	154'409	8'245	21'380	20'740	22'940	16'031	10'135	91'226	52'334

INVESTITIONSPROGRAMM (in 1000 Fr.)
Zusammenfassung der Nettoinvestitionen ohne Finanzvermögen

	Total Netto	früher	2010	2011	2012	2013	2014	Total Netto 2010 - 2014	später
nach Prioritäten									
1 Erneuerungsbedarf	115'863	7'621	21'056	20'371	23'792	14'522	6'600	86'341	19'297
2 Entwicklungsbedarf	46'401	4'412	2'813	2'508	1'673	3'170	4'030	14'194	27'795
Total 1 und 2	162'264	12'033	23'869	22'879	25'465	17'692	10'630	100'535	47'092
3 Wahlbedarf	18'047	1'376	85	270	480	550		1'385	15'286
Gesamttotal	180'311	13'409	23'954	23'149	25'945	18'242	10'630	101'920	62'378
nach Projektstand									
a Bewilligte Kredite	62'010	12'418	22'497	15'278	10'242	1'205	230	49'452	140
b Vorhaben mit Kostenvoranschlag	17'423	809	1'683	1'427	4'425	5'514	505	13'554	456
c Übrige Vorhaben	100'878	182	-226	6'444	11'278	11'523	9'895	38'914	61'782
Gesamttotal	180'311	13'409	23'954	23'149	25'945	18'242	10'630	101'920	62'378

INVESTITIONSPROGRAMM (in 1000 Fr.)

Total Nettoinvestitionen inkl. eigenwirtschaftliche Betriebe und Finanzvermögen

	Total Netto	früher	2010	2011	2012	2013	2014	Total Netto 2010 - 2014	später
nach Prioritäten									
1 Erneuerungsbedarf	124'113	13'136	21'156	21'021	24'942	15'032	6'660	88'811	19'562
2 Entwicklungsbedarf	50'298	4'778	4'044	3'858	2'623	3'170	4'030	17'725	27'795
Total 1 und 2	174'411	17'914	25'200	24'879	27'565	18'202	10'690	106'536	47'357
3 Wahlbedarf	27'965	8'261	2'998	390	480	550		4'418	15'286
Gesamttotal	202'376	26'175	28'198	25'269	28'045	18'752	10'690	110'954	62'643
nach Projektstand									
a Bewilligte Kredite	79'605	25'184	26'741	15'378	10'342	1'265	290	54'016	405
b Vorhaben mit Kostenvoranschlag	17'423	809	1'683	1'427	4'425	5'514	505	13'554	456
c Übrige Vorhaben	105'348	182	-226	8'464	13'278	11'973	9'895	43'384	61'782
Gesamttotal	202'376	26'175	28'198	25'269	28'045	18'752	10'690	110'954	62'643

INVESTITIONSPROGRAMM (in 1000 Fr.)

Kontonr	Objekt	Prio.	Pro.		Brutto	Einn.	Netto	früher	2010	2011	2012	2013	2014	später	
A	VERWALTUNGSVERMÖGEN ALLGEMEINER HAUSHALT				191508	37079	154429		8245	21380	20760	22940	16031	10135	52334
0	Behörden und Verwaltung				2993		2993		527	1036	730				700
20	Stadtverwaltung				1234		1234		527	377	330				
020.5060.118	Ersatz Fahrzeug Zentrale Dienste	1	a	RV 20.08.2010	20		20		20						
020.5060.123	Informatik, Ablösung ISA-Server	1	b		15		15			15					
020.5060.124	Büroumbauten, -möblierungen Stadtverwaltung (Reorganisation)	2	a	SR 01.02.2010 SR 15.03.2010 SR 14.09.2010	407		407		407						
020.5060.125	Informatik, Applikation Geschäftskontrolle	1	c		50		50		50						
020.5060.126	Informatik, Applikation Archivierung-Protokollierung	1	c		50		50		50						
020.5060.127	Informatik, Bildarchiv-Lösung	1	c		50		50				50				
020.5060.129	Informatik, Anschluss Schulpsych. Dienst mit Glasfaser	1	c		50		50			50					
020.5060.130	Informatik, Anschluss Werkhof mit Glasfaser	1	c		100		100			100					
020.5060.131	Informatik, Ablösung ISA-Server	1	b		20		20			20					
020.5060.132	Informatik, Ablösung Backup-System	1	b		70		70			70					
020.5060.133	Informatik, Einführung/Umstellung auf Windows 7	1	c		85		85			5	80				
020.5060.134	Informatik, Einführung/Umstellung Office 2010	1	c		205		205			5	200				
020.5060.135	Informatik, Extranet Stadtrat	2	b		10		10			10					
020.5060.136	Zentrale Dienste, Ersatz Aktenvernichter	1	c		58		58			58					
020.5060.137	Zentrale Dienste, Ersatz Getränkeautomaten	1	2		20		20			20					
090.5060.207	Zentrale Dienste, Ersatz Zeiterfassungsgeräte	1	b		24		24			24					
90	Liegenschaften Verwaltungsvermögen				1759		1759			659	400				700
090.5030.174	Stadthaus, Erneuerung Haussteuerung	1	c		200		200				200				
090.5030.190	Fondlistrasse 7, Ersatz Kücheneinrichtungen und Fenster 1. bis 2. OG	1	c		300		300			300					
090.5030.195	Energetische Massnahmen Stadthaus, Ersatz Sonnenstoren	1	c		400		400			200	200				
090.5030.199	Energetische Massnahmen Stadthaus, Kühldecke	3	c		700		700								700
090.5030.202	Umbauten Stadthaus	2	c		60		60			60					
090.5030.203	Stadthaus, Sanierung Brunnen	1	c		17		17			17					
090.5030.206	Fondlistrasse 7, Massnahmen Heizung	1	b		20		20			20					
090.5060.204	Stadthaus, Ersatz Steuerung Blockheizkraftwerk	1	c		45		45			45					
090.5060.205	Feuerwehrgebäude, Ersatz Grosswaschmaschine	1	b		17		17			17					

Kontonr	Objekt	Prio. Pro.		Brutto	Einn.	Netto	früher	2010	2011	2012	2013	2014	später
1	Rechtsschutz und Sicherheit			1187	495	692		1	31	375	195	90	
110	Stadtpolizei			245		245				65	90	90	
110.5060.112	Ersatz ziviles Patrouillenfahrzeug für Stadtpolizei	1	c	65		65				65			
110.5060.113	Ersatz Streifenwagen Stadtpolizei (Volvo)	1	c	90		90					90		
110.5060.114	Ersatz Streifenwagen Stadtpolizei (Opel)	1	c	90		90						90	
140	Feuerwehr			805	360	445			30	310	105		
140.5060.130	Ersatz Tanklöschfahrzeug	1	c	580	270	310				310			
140.5060.131	Ersatz Oel-/Wasserfahrzeug	1	c	195	90	105					105		
140.5060.132	Ersatz Video-/Audioanlage Feuerwehr	1	c	30		30			30				
160	Zivilschutz			137	135	2		1	1				
160.5060.207	Erstbeschaffung Zivilschutzfahrzeug	1	a	SR	17.05.2010	51	50	1					
160.5060.209	Materialbeschaffung gemäss Weisung AMZ	2	b			86	85	1		1			
2	Bildung			39118	700	38418	2081	1599	1946	3990	5542	7650	15610
210	Primarschule			2221		2221	1173	682	366				
210.5060.101	Hardware Primarschule (Computerkonzept)	2	a	SR	09.06.2008 SR 18.01.2010	2221		2221	1173	682	366		
211	Oberstufenschule			20		20			20				
211.5620.203	Berufswahlschule Limmattal, Investitionsbeträge	1	c	GR	13.11.2003 SR 05.07.2004	20		20		20			
217	Schulliegenschaften			36877	700	36177	908	917	1560	3990	5542	7650	15610
217.5000.874	Kindergarten Vorstadt, Erwerb	2	c			750		750					750
217.5010.288	Schulanlage Fondli, neuer Bodenbelag Allwetterplatz und Laufbahn inkl. Ballfang und Spielplatz	1	c			340		340			20	320	
217.5030.101	Limmatfeld, 6 Klassenzimmer (Einrichtung)	2	c			1000		1000			50	950	
217.5030.102	Limmatfeld, Doppelkindergarten (Einrichtung)	2	c			300		300		50	250		
217.5030.290	Zentralschulhaus, Erneuerung Lehrerbereich und Erweiterung Tagesstrukturen	1	a	BK	28.01.2009 SR 06.04.2009	686		686	552	134			
217.5030.303	Luberzen, Teilsanierung Lehrschwimmbad (UV-Anlage)	1	a	BK	28.08.2010	76		76	26	50			
217.5030.314	Schulhaus Luberzen, Feuerpolizeiliche Auflagen	1	a	BK	12.09.2007	34		34	15		19		
217.5030.323	Zentral, Instandstellung Sammlung/Infrastruktur	2	c			57		57	7	50			
217.5030.324	Schulhaus Fondli, Schulleiterbüro/Tagesstrukturen	2	a	SR	06.07.2009	50		50	41	9			
217.5030.332	Kindergarten Zinggen, Klein-Gruppenraum	2	c			70		70		70			
217.5030.501	Zentral, Förderzentrum Türe zwischen 2 Zimmern	2	c			30		30			30		
217.5030.502	Zentral, Pausenplatz Sanierung Wasserrinne	1	c			25		25			25		
217.5030.503	Zentral, Sanierung Umgebung/Pausenplatz	1	b			500		500		80	420		

Kontonr	Objekt	Prio.	Pro.	Brutto	Einn.	Netto	früher	2010	2011	2012	2013	2014	später
217.5030.504	Zentral, Teilsanierung (Sanitär, Physik-/Chemiezimmer)	1	c	1000		1000			50	950			
217.5030.505	Zentral, Sanierung Stoffstoren Trakt A	1	b	27		27			27				
217.5030.506	Zentral, Sanierung Turnhalle II	1	c	220		220				20	200		
217.5030.507	Zentral, Sanierung Eingangstüren	1	c	50		50			50				
217.5030.508	Zentral, Bibliothek	1	c	35		35			35				
217.5030.571	Kiga Altberg, Einrichtung	1	c	200		200				200			
217.5030.601	Schulhaus Luberzen, Teilsanierung Sanitäranlagen	1	c	730		730			80		50	400	200
217.5030.602	Luberzen, Sanierung Holzheizung	2	c	170		170		30	140				
217.5030.603	Luberzen, Erweiterung Gruppenräume	2	c	360		360						180	180
217.5030.605	Luberzen, Ersatz/Totalsanierung Fensterfronten	1	c	1750		1750					50	1200	500
217.5030.606	Luberzen, Teilsanierung Lehrschwimmbecken	1	c	1350		1350					100	200	1050
217.5030.607	Luberzen, Feuerpolizeiliche Auflagen Sporttrakt (mit 606)	1	c	90		90							90
217.5030.608	Schulhaus Luberzen, Sonnenkollektoranlage (Warmwasser mit Sonnenenergie für Bad, mit 606)	3	c	180		180							180
217.5030.651	Kindergarten Allemannenweg, Klein-Gruppenräume	2	c	60		60		10	50				
217.5030.671	Kindergarten Birmensdorferstrasse, Erweiterung Gruppenraum, Umgebungsarbeiten (inkl. Heizung)	2	c	360		360		30	330				
217.5030.672	Kindergarten Luberzen I bis III, Erweiterung Gruppenraum	2	c	150		150		10		140			
217.5030.702	Wolfsmatt, Brandschutzmassnahmen	1	b	20		20			20				
217.5030.703	Wolfsmatt, zusätzliche Leuchten Singsaal	1	b	11		11			11				
217.5030.704	Wolfsmatt, Drainage Spielplatz, Gehweg Bambi	1	b	37		37			12	25			
217.5030.705	Wolfsmatt, Sanierung und Dämmung Dächer Turnhalle und div. Trakte	1	c	550		550				100			450
217.5030.706	Wolfsmatt, Zwischennutzung Hauswartwohnung	2	c	60		60				60			
217.5030.710	Wolfsmatt, Erweiterung Schulhaus (Neubau)	2	c	12000	700	11300				200	1000	4300	5800
217.5030.711	Wolfsmatt, Lehrerbereich (zusammen mit 710)	2	c	130		130							130
217.5030.712	Wolfsmatt, Erweiterung Tagesstrukturen (zusammen mit 710)	2	c	200		200							200
217.5030.713	Wolfsmatt, Holzpelletsheizung (zusammen mit 710)	3	c	200		200							200
217.5030.714	Wolfsmatt, Ersatz Fenster Singsaal/Treppenhaus (zusammen mit 710)	1	c	80		80							80
217.5030.771	Kindergarten Bambi, Ersatz Heizung	1	a	32	BK	32	14.07.2010	32					
217.5030.772	Kindergarten Guggenbühl, Innenausbau	1	c	600		600			50	550			
217.5030.773	Kindergarten Hofacker, Gruppenraum	2	c	60		60				60			
217.5030.774	Kindergarten Lachen, Gruppenraum	2	c	75		75				75			
217.5030.775	Kindergarten Max Müller-Strasse, Gruppenraum	2	c	60		60				60			
217.5030.776	Kindergarten Bambi, Ersatz/Erweiterung (zusammen mit 710)	1	c	1000		1000						400	600
217.5030.777	Kindergarten Wolfsmatt, Sanierung/Ersatz (zusammen mit 710)	1	c	1000		1000						400	600
217.5030.779	Kindergarten Guggenbühl, Provisorium (Zwischenlösung)	2	c	150		150			150				
217.5030.780	Kindergarten Max Müller-Strasse, Ersatz Fenster	1	b	50		50				50			

Kontonr	Objekt	Prio.	Pro.		Brutto	Einn.	Netto	früher	2010	2011	2012	2013	2014	später
217.5030.802	Steinmürli, Aufstockung Singsaaltrakt (Hort)	2	c		1900		1900				150	1750		
217.5030.871	Kindergarten Sonnenhof, Umzäunung	2	b		12		12			12				
217.5030.872	Kindergarten Gjuch, Gruppenraum	2	c		40		40				40			
217.5030.873	Kindergarten Steinmürli, Erneuerung	1	c		1000		1000							1000
217.5030.901	Fondli, Sanierung Umgebung/Klettergerüst	2	b		60		60		60					
217.5030.902	Fondli, Teilsanierung Sanitärleitungen	1	c		50		50			50				
217.5030.903	Fondli, Sanierung Turnhallenböden	1	b		160		160				160			
217.5030.904	Fondli, Sanierung Ersatz Wandtafeln	1	b		45		45				45			
217.5030.906	Fondli, Teilsanierung Sanitärleitungen inkl. bauliche Anpassungen (Zentrum/TH, mit 908)	1	c		1150		1150				50	750		350
217.5030.907	Fondli, Teilsanierung Fenster (mit 908)	1	c		350		350				50	200		100
217.5030.908	Fondli, Aufstockung Zentrumstrakt	2	c		2900		2900							150
217.5030.971	Kindergarten Lindenbaum, Gruppenraum	2	c		60		60		60					
217.5030.972	Kindergarten Breiti, Gruppenraum EG	2	c		50		50			50				
217.5030.973	Kindergarten Staffelacker, Sanierung Fenster/Fassade	1	c		280		280					280		
217.5060.320	Ersatz Schulmobiliar 2009 - 2013	1	c		500		500	88	100	100	100	112		
217.5060.321	Ersatz Schulmobiliar 2014 - 2018	1	c		500		500						100	400
217.5060.327	Urdorferstr. 36 (Josefsheim), Anpassungen/Erweiterungen Tagesstrukturen (VSG)	2	a	SP 22.07.2009 SP 24.08.2009	255		255	169	86					
217.5060.501	Zentral, Überwachungsanlage	2	c		10		10			10				
217.5060.601	Luberzen, Ausstattung Förderzentrum	2	b		40		40		40					
217.5810.328	Architekturwettbewerb Kindergarten Guggenbühl	2	a	SR 25.08.2008	100		100	10	90					
217.5810.329	Schulraumplanung, Detailkonzepte	2	c		60		60		40	20				
217.5810.564	Schulhaus Wolfsmatt, Wettbewerb Erweiterung	2	a	BK 16.12.2009	200		200		16	84	100			
217.5810.801	Steinmürli, Studienauftrag Aufstockung Singsaaltrakt	2	c		80		80			80				
217.5810.905	Fondli, Vorarbeiten/Studienauftrag Aufstockung Zentrumstrakt	2	c		110		110				30	80		
3	Kultur und Freizeit				12383	449	11934	64	725	705	4135	5815	230	260
300	Kulturförderung				30		30			30				
300.5030.147	Sanierung Stadtkathedrale	1	c		30		30			30				
330	Parkanlagen, Wanderwege				1918	10	1908	15	348	335	615	515	30	50
330.5010.113	Parkanlage Rotfarb (rechts der Reppisch)	3	c		50		50							50
330.5010.122	Spielplatz Birmensdorferstr, Renovation, Wegverbesserung	1	a	SR 20.09.2010	100	10	90		90					
330.5010.130	Reppisch, Massnahmen	1	c		300		300	15		100	185			
330.5010.141	Gaissteg, Flachufer Reppisch	2	c		100		100		80	20				
330.5010.142	Brüggliweg, Sanierung	1	a	SR 04.10.2010	120		120		70	50				
330.5010.143	Brunau, Aufwertungsmassnahmen	3	c		50		50					50		
330.5010.145	Schachen, Besucherlenkung	2	c		50		50			25	25			
330.5010.151	Kirchhalde, Parkanlage	2	c		450		450				200	250		

Kontonr	Objekt	Prio. Pro.		Brutto	Einn.	Netto	früher	2010	2011	2012	2013	2014	später				
330.5010.152	Wanderwege, Sanierungen/Ausstattungen	1	c			120			30	30	30	30					
330.5010.155	Grunschen, Finnenbahn	1	c			30			30								
330.5010.178	Limmat, Grünraum Limmatblick	2	c			80			80								
330.5060.146	Caddy, Einsatzfahrzeug Gartenbau	1	a	SR	22.03.2010	28		28									
330.5060.147	Isuzzu, Gartenbau (Ersatz)	1	a	BK	26.05.2010	45		45									
330.5060.148	Ladog, Gartenbau	1	c			150					150						
330.5060.150	Iseki, Gartenbau	1	c			75				75							
330.5060.153	Piaggio-Transporter Schulgärtner	1	c			35					35						
330.5650.144	Ob. Reppischstrasse, Gestaltung (Badenerstr. - Florastr.), Beitrag	2	a	SR	15.09.2008	35		35									
330.5650.149	Limmatweg, Agglomerationspark (Beitrag)	3	c			50				50							
330.5810.154	Baumkonzept, Umsetzung	3	c			50				50							
340	Sport					10315		439	9876		49	312	285	3520	5300	200	210
340.5010.180	Schiessanlage Reppischtal, Ersatz Kugelfang	1	a	SR	10.11.2008	210		9	201		49	152					
340.5010.181	Schwimmbad Fondli, Planung	1	a	SR	01.02.2010	195			195			160	35				
340.5010.182	Freibad Fondli, Gesamtsanierung	1	b			9000			9000			200	3300	5300	200		
340.5010.183	Schiessanlage Reppischtal, Bodensanierung	1	c			760		430	330			20	100			210	
340.5030.169	Garderobe Freibad, Einbau eines rutschfesten Bodens im Nassbereich	1	b			120			120				120				
340.5030.184	Frei- und Hallenbad, Ersatz Elektrotabelleu	1	b			30			30								
350	Übrige Freizeitgestaltung					120			120			65	55				
350.5010.119	Chrüzacher, Ersatz Spielplatz, Aussenanlage 2. Etappe	1	c	SR	22.03.2010	65			65			65					
350.5010.120	Chrüzacher, Gestaltung Aussenanlage 3. Etappe	1	c			40			40				40				
350.5030.122	Chrüzacher, Einbau Küche	2	c			15			15								
4	Gesundheit					5838			5838			1552	858	305	214	305	
410	Kranken- und Pflegeheime					5838			5838			1552	858	305	214	305	
410.5620.138	Beitrag an Spital Limmattal für Investitionen mit Separatkredit	1	b			4827			4827			1165	644	305	214	305	
410.5620.205	Beitrag an Spital Limmattal für Investitionen mit Baukredit	1	b			1011			1011			387	214				
5	Soziale Wohlfahrt					41175		3400	37775		1037	12587	12203	9748	800	50	1350
570	Altersheime					41175		3400	37775		1037	12587	12203	9748	800	50	1350
570.5030.142	Alters- und Pflegeheim Ruggacker 1, Sanierung und Erweiterung	1	a	VA	15.04.2007	36900		3400	33500		309	12391	11200	8800	800		
				SR	05.05.2008												
				SR	05.05.2008												
570.5030.147	Sanierung und Erweiterung Altersheim Ruggacker, Altlastenentsorgung	1	a	SR	23.03.2009	998			998		728	90	180				
570.5030.148	Ruggacker, Bauprovisorium Küche	1	a	SR	15.03.2010	565			565			50	310	205			

Kontonr	Objekt	Prio.	Pro.		Brutto	Einn.	Netto	früher	2010	2011	2012	2013	2014	später
570.5030.175	Breitstrasse 10 Alterswohnhaus, Ersatz Kücheneinrichtung 1 u. 2-Zi. Wohnungen	1	c		300		300			300				
570.5030.193	Solaranlage Ruggacker 1	3	c	HB 29.10.2008	300		300							300
570.5030.198	Notstromversorgung Oberdorf	1	c		22		22			22				
570.5030.200	Breitstrasse 10, Ersatz Lift	1	c		100		100				100			
570.5030.202	Sanierung Oberdorf	1	c		1100		1100						50	1050
570.5060.143	Sanierung und Erweiterung Alterheim Ruggacker, Betriebseinrichtungen	1	a	SR 15.03.2010	810		810			180	630			
570.5060.194	Containerpresse	2	c		17		17		17					
570.5060.195	Ersatz Küchengeräte Tageszentrum	2	a	SR 31.05.2010	17		17		17					
570.5060.196	Ersatz Geräte Pedicure	2	c		6		6		6					
570.5060.197	Ersatz Vorhänge Cafeteria Oberdorf	1	c		16		16		16					
570.5060.201	AGZ, Anschaffung Regalwagen	2	c		13		13				13			
570.5060.203	AGZ, Anschaffung Defibrilator	2	c		11		11			11				
6	Verkehr				81264	32035	49229	3416	4181	3666	3547	3385	1730	29304
620	Gemeindestrassen				76888	31835	45053	3333	4033	3371	3397	2885	1230	26804
620.5010.250	Vorstadtstrasse (Vorstadtstr. 39 - Taleggstr.)	1	a	SR 09.06.2008	235	20	215	113	102					
620.5010.266	Mühlehaldenstrasse (Stoffelbachstr. - Windeggstr.)	1	c		500	50	450						450	
620.5010.282	Oberdorfstrasse (Ochsenkreuzung-Ob.Reppischstr.)	1	c		250	25	225			15	45			165
620.5010.293	Bahnhof SBB Dietikon, Treppenaufgang	3	b		500		500	44						456
620.5010.304	Oberdorfstrasse (Brückensanierung)	1	c		1000	100	900			45				855
620.5010.305	Poststrasse (Bahnhofstr. - Zürcherstr.)	1	a	SR 03.12.2007 SR 25.08.2008 SR 04.10.2010	657	65	592	585	7					
620.5010.307	Limmatfeldstrasse Baufeld I (Alfred-Comestr. - Überlandstr.)	1	c		300		300							300
620.5010.329	Gassackerstrasse, Sanierung (Lägernstr. - Nr. 26)	1	c		230	23	207			162	45			
620.5010.330	Breitstrasse, Sanierung (Nr. 6 - Staffelackerstr.)	1	c		150	15	135				135			
620.5010.335	Vorstadtstrasse, Sanierung (Badenerstr. - Vorstadtstr. 39)	1	a	SR 21.03.2005	436	182	254	406	-152					
620.5010.339	Limmat-Fussgängerbrücke Glanzenberg, Sanierung	1	c		600		600							600
620.5010.343	Florastrasse, Sanierung (Ob. Reppischstr. - Nr. 11)	1	c		100	10	90				90			
620.5010.345	Schöneeggstrasse (Bremgartnerstr. - Poststr.)	1	c		250	25	225							225
620.5010.347	Ob. Reppischstrasse (Zentralstr. - Bühlstr.)	1	c		200	20	180				180			
620.5010.362	Stadtring Ergänzung	3	c		40000	30000	10000							10000
620.5010.412	Buchsackerstrasse (Nr. 16 - Ueberlandstr.)	1	a	SR 18.05.2009	180	18	162	95	67					
620.5010.416	Guggenbühlstrasse (Friedackerstr. - Poststr.)	1	c		400	40	360				180	180		
620.5010.418	Neumattstrasse (Merkurstr. - Unt. Reppischstr.)	1	a	SR 23.02.2009	230		230	145	85					
620.5010.420	Schachenmattstrasse (Schächlistr. - Martastr.)	1	c		250	25	225				45	180		
620.5010.421	Schöneeggstrasse (Asylstr. - Poststr.)	1	c		200		200							200
620.5010.427	Urdorferstrasse (Schöneeggstr. - Zielackerstr.)	1	c		120		120							120
620.5010.435	Guggenbühlstrasse (Friedackerstr. - Vogelauweg)	1	a	SR 19.07.2010	271	27	244		19	225				

Kontonr	Objekt	Prio. Pro.		Brutto	Einn.	Netto	früher	2010	2011	2012	2013	2014	später
620.5010.438	Lerzenstrasse (Nr. 8 - Silberstr.)	1	c			580							530
620.5010.439	Lerzenstrasse (Hagackerstr. - Nr. 8)	1	a	SR	23.08.2010	420		378					
620.5010.440	Ob. Reppischstrasse (Bühlstr. - Zelgliweg)	1	c			500				225	225		
620.5010.461	Lindenstrasse, Unterführung Egelseestrasse	1	c			240	2						238
620.5010.463	Poststrasse, Unterführung SBB	1	c			500							500
620.5010.481	Fussgängerverbindungen Zentrum (Hofbereiche)	2	c			400	40		45	45	45	45	180
620.5010.485	Blüemli-Quartier (Beruhigungsmassnahmen)	2	c			50				50			
620.5010.489	Zentrum (Bahnhof-, Kirch-, Löwenstr.), Neunutzung	2	c			1000					200	200	600
620.5010.494	Merkurstrasse, Gestaltung	2	a	SR	06.07.2009	200		185	15				
620.5010.502	Baltenschwilerstrasse (Hasenbergstr. - Kantonsgrenze)	1	a	SR	24.10.2005	90		74	7				
620.5010.505	Grünaustrasse, Baufeld A/B (entlang Bahn) Sanierung	1	c			100				90			
620.5010.506	Heimstrasse, Baufelder A/E (Alfred-Comestr. - Überlandstr.) Sanierung	1	c			150				135			
620.5010.507	Heimstrasse, Baufeld F (Alfred-Comestr. - Mina Hess-Str.) Sanierung	1	c			200				90	90		
620.5010.508	Heimstrasse, Baufeld L (Kanalstr. - Limmatfeldstr. 9) Sanierung	1	c			350						135	180
620.5010.510	Limmatfeldstrasse, Baufeld K (Alfred-Comestr. - Mina Hess-Str.) Sanierung	1	c			150							150
620.5010.511	Limmatfeldstrasse, Baufeld L (Karl-Heidstr. - Mina Hess-Str.) Sanierung	1	c			200							180
620.5010.512	Schächlistrasse, Radweg (Nr. 13 - Überlandstr.)	2	c			125							125
620.5010.518	Friedhof Guggenbühl, Sanierung Parkplätze	1	a	SR	14.06.2010	160		160					
620.5010.527	Fusswegbeschilderung Zentrum	2	c			20							20
620.5010.528	Haslernstrasse (Buchsackerstr.-Nr. 15)	1	c			200			135	45			
620.5010.530	Lerzenstrasse (Hagackerstr. - Riedstr.)	1	c			420							380
620.5010.532	Riedstrasse (Lerzenstr.-Moosmattstr.)	1	c			600				45	225		290
620.5010.536	Urdorferstrasse, Fussweg (Birmensdorferstr.-Hofackerstr.)	2	c			50							50
620.5010.542	Badstrasse, Sanierung Parkplatz	1	a	SR	31.08.2009	295		265	30				
620.5010.544	Hätschenstrasse (Gyrhaldenstr. - Kehrplatz)	1	c			250				225			
620.5010.545	Obstbaumstrasse, Sanierung	1	c			200				180			
620.5010.546	Riedstrasse, Gleisquerungen Moosmattstr.	1	a	SR	19.07.2010	257		237					
620.5010.549	Zentralstrasse, Verbindung Parkgaragen	2	a	GR	02.07.2009	1605		14	536	900	155		
620.5010.551	Fahrstrasse, prov. Umlegung	2	a	SR	19.05.2008	320	185	130	5				
620.5010.554	Grünaustrasse, Feld C/D (Bahn - Heimstr.), Sanierung	1	c			200						100	100
620.5010.555	Guggenbühlstrasse (Bremgartnerstr. - Poststr.)	1	a	SR	31.05.2010	210		189					
620.5010.557	Heimstrasse (Allmendstr. - Reppisch)	1	a	SR	19.04.2010	241		163	54				
620.5010.558	Hofacker (Tempo 30-Zone 10b)	2	a	SR	17.08.2009	63		16	47				
620.5010.559	Neumatt (Beruhigungsmassnahmen)	2	c			100				50	50		
620.5010.560	Poststrasse, Einmündung Guggenbühlstr., Sicherheitsmassnahmen	2	a	SR	17.05.2010	114	6		108				
620.5010.561	Schachenmattstrasse, Gehweg (Altbergstr. Martastr.)	2	c			30			18	9			
620.5010.562	Schützenstrasse (Badstr. - Zingggenstr.)	1	a	SR	11.08.2008	155		116	39				

Kontonr	Objekt	Prio.	Pro.		Brutto	Einn.	Netto	früher	2010	2011	2012	2013	2014	später
620.5010.563	Schützenstrasse (Gyrhaldenstr. - Zinggenstrasse)	1	a	SR 17.05.2010	185	15	170		170					
620.5010.564	Silbernstrasse, Kreisel Reservatstr.	2	a	SR 11.01.2010	400	40	360	47	297	16				
620.5010.570	Anemonenstrasse (Enzianstr. - Waldmeisterstr.)	1	c		360	35	325			325				
620.5010.571	Bahnhofplatz West, Parkierung	2	a	BK 20.08.2008	40		40	23	17					
620.5010.572	Bäckerstrasse (Löwenstr. - Zentralstr.)	1	a	SR 29.09.2008	60		60	58	2					
620.5010.573	Belagsanierungen Gehwege, Los 2009	1	a	BK 11.03.2009 SR 24.08.2009	93		93	62	31					
620.5010.574	Blächenstrasse (Niderfeld)	2	c		300		300							300
620.5010.575	Bodackerweg (Niderfeld)	2	c		400		400							400
620.5010.576	Chrebsweg (Staffelackerstr. - Standweg)	1	a	SR 24.08.2009	45		45	36	9					
620.5010.577	Eigenstrasse (Niderfeld)	2	c		700		700							700
620.5010.578	Eigiweg (Niderfeld)	2	c		300		300							300
620.5010.579	Enzianstrasse (Rüternstr. - Sportplatz)	1	c		150		150					150		
620.5010.580	Friedackerstrasse (Guggenbühlstr. - Nr. 16)	1	a	SR 22.03.2010	52	5	47		47					
620.5010.581	Fuss- und Radwege, Überprüfung	2	c		30		30	10	20					
620.5010.582	Grabackerweg (Niderfeld)	2	c		100		100							100
620.5010.583	Keltenstrasse, (Lägernstr. - Römerstr.)	1	a	SR 06.07.2009	148		148	137	11					
620.5010.584	Krokusstrasse (Anemonenstr. - Rüternstr.)	1	a	SR 08.04.2010	120	12	108		108					
620.5010.585	Krummackerweg, Entwässerung (Krummackerstr. - Zürcherstr.)	1	a	BK 19.08.2009	24		24	4	20					
620.5010.586	Maienstrasse (Niderfeld)	2	c		200		200							200
620.5010.587	Maienweg (Niderfeld)	2	c		200		200							200
620.5010.589	Stadhalle, Sanierung Parkplatz	1	c		300	30	270				45	225		
620.5010.590	Studackerstrasse, Gestaltung	1	a	SR 04.10.2010	100	10	90		90					
620.5010.591	Teischlibachweg (Niderfeld)	2	c		800		800							800
620.5010.592	Viaduktstrasse, Brückenüberwachung	1	a	SR 27.07.2009	35		35	4	31					
620.5010.593	Waldmeisterstrasse (Anemonenstr. - Rüternstr.)	1	c		200	20	180				180			
620.5010.594	Weinbergstrasse (Chrebsweg - Lättenstr.)	1	c		400	40	360					180		180
620.5010.595	Zürcherstrasse, Gestaltung	2	a	SR 14.09.2009	200		200	143	57					
620.5010.599	Industriegebiet, lokale Sanierungs- und Aufwertungsmaßnahmen	2	a	SR 07.09.2009	185	18	167	19	148					
620.5010.601	Belagsanierungen Gehwege, Los 2010	1	a	SR 14.09.2010	100	10	90		90					
620.5010.602	Radwege, punktuelle Verbesserungen	2	c		50	5	45		23	22				
620.5010.603	Schöneggstrasse, Gehweg (Schulhaus Wolfsmatt - Krummackerstr.)	1	c		80	8	72		72					
620.5010.604	Sucherenweg, Flurweg Nr. 89	1	c		60		60		60					
620.5010.609	Lindenbühl, Flurweg Nr. 71	1	c		60	6	54			54				
620.5010.611	Rüternstrasse (Bernstr. - Nr. 20)	1	c		400	40	360				360			
620.5010.612	Schöneggstrasse, Sanierung/Gestaltung (Schulhaus - Wiesenstr.)	1	c		340	30	310				310			
620.5010.613	Untere Reppischstrasse (Austr. - Kirchstr.)	1	c		130	10	120				120			
620.5010.614	Keltenstrasse (Lägernstr. - Steinmürlistr.)	1	c		150	10	140					140		
620.5010.615	Radackerstrasse (Steinmürlistr. - Kehrplatz)	1	c		130	10	120					120		
620.5010.616	Silbernstrasse, Ausbau Kreisel Lerzenstr.	2	c		500		500					100	300	100

Kontonr	Objekt	Prio.	Pro.		Brutto	Einn.	Netto	früher	2010	2011	2012	2013	2014	später
620.5010.617	Heimstrasse, Brücken Anpassung	2	c		1000		1000							1000
620.5010.618	Rapidplatz, Gestaltung (Zusatz)	3	c		2000		2000				100			1900
620.5010.619	Römerstrasse (Badenerstr. - Keltenstr.)	1	c		250	25	225					225		
620.5010.620	Schöneeggstrasse (Luberzenstr. - Schulhaus)	1	c		350		350							350
620.5010.621	Silbernplatz, Gestaltung	2	c		3000		3000							3000
620.5010.622	Silbernstrasse, Ausbau (Lerzenstr. - Reservatstr.)	2	c		200		200							200
620.5010.625	Kronenplatz, Sanierung Strassenbereiche	1	a	SR 08.02.2010 BK 07.07.2010 SR 19.07.2010	198		198		198					
620.5010.626	Riedstrasse, Einmündung Silberstrasse	1	a		80		80		80					
620.5010.627	Belagsanierung Gehwege, Los 2011	1	c		100	10	90			90				
620.5010.628	Limmatstrasse, Beleuchtung (P+R-Limmatblick)	2	c		30	3	27			27				
620.5010.629	Merkurstrasse, Verkehrsmassnahmen	2	c		50		50			50				
620.5010.630	Staffelackerstrasse, Gestaltung/Beruhigung lokal	2	c		80		80			80				
620.5010.631	Steinmürlistrasse, Verkehrsmassnahmen	2	c		30		30			30				
620.5010.632	Viaduktstrasse, westlicher Gehweg	1	c		200	20	180					180		
620.5010.633	Vogelauweg (Friedhof - Vogelaustr.)	1	c		100		100							100
620.5010.634	Weiningerstrasse (Neumattstr. - Überlandstr.)	1	c		200	20	180			180				
620.5030.515	Altbergstrasse, Veloständer	2	c		50		50		30	20				
620.5030.566	Werkhof, Ersatz Blechgaragen	1	c		30		30			30				
620.5030.567	Werkhof, Lagerplatz/Einrichtungen	2	c		50		50		30	20				
620.5030.605	Velohaus, abschliessbarer Teil	2	a	BK 23.06.2010	40		40		40					
620.5030.623	Wegkreuz Reppischhof	1	a	RV 30.06.2010	15		15		15					
620.5060.600	Ersatz Parkuhren und Ticketautomaten	1	a	SR 05.07.2010	280	28	252		63	72	72	45		
620.5060.606	Balkenmäher, Strassenunterhalt	1	a	BK 17.03.2010	20	2	18		18					
620.5060.607	Pfadschlitten	1	a	BK 26.05.2010	29	3	26		26					
620.5060.610	Kehrmaschine Nr. 2 (Boschung), Ersatz	1	c		180	18	162			162				
620.5060.624	Pfadschlitten zu Traktor	1	c		45		45					45		
620.5060.635	Elektrofahrrad Werkhof	2	a	BK 15.09.2010	50	5	45			45				
620.5060.636	Iseki-Traktor, Ersatzbeschaffung	1	c		70	7	63			63				
620.5060.637	Zentrum, Weihnachtsbeleuchtung	3	c		300		300			20	280			
620.5650.496	Waldwegnetz, Kostenbeteiligung (Beitrag)	1	a	GR 29.01.2003	1000		1000	600	100	100	100	100		
620.5650.516	Überlandstrasse, Feld H (Übergang Limmatfeldstr.)	2	c		150		150							150
620.5650.517	Überlandstrasse, Feld A/E (Übergang Heimstr.)	2	c		150		150			100				50
620.5650.597	Silbernstrasse, Knoten Mutschellenstrasse	2	c		180		180		30	20				130
620.5650.598	Zürcherstrasse (Bäckerstr. - Poststr.)	2	a	BK 12.08.2009	200		200		20			180		
620.5650.608	Mutschellenstrasse, Ausbau (Beitrag)	2	a	SR 15.03.2010	50		50		20	30				
620.5650.638	Ochsenkreuzung LSA (Beitrag)	1	c		200		200							200
650	Regionalverkehr				4376	200	4176	83	148	295	150	500	500	2500
650.5010.109	Überlandstrasse, Bushaltestellen Limmatfeld	2	c		150		150				150			
650.5010.110	Heimstrasse, Busspur	2	a	SR 21.09.2009	49		49	38	11					
650.5010.112	Gyrhaldenstrasse, Einmündung Staffelackerstr.	2	c		60		60			60				
650.5010.117	Glanzenberg, Verlängerung Unterführung Seite Limmat	3	c		700	200	500					500		

Kontonr	Objekt	Prio. Pro.		Brutto	Einn.	Netto	früher	2010	2011	2012	2013	2014	später
650.5010.118	Silbernstrasse, Busspur südlich Riedstr.	2	c			3000						500	2500
650.5010.119	Weinbergstrasse, Buswendeplatz	2	c			90			90				
650.5650.114	BDWM, Bahnsicherung (Beitrag)	2	c			160		80	80				
650.5650.116	Limmatalbahn, Variantenstudie Stadtzentrum Dietikon	2	a	SR	27.07.2009	52	45	7					
650.5650.120	Limmatalbahn, Begleitung (Beitrag)	2	c			50			50				
650.5810.113	Silbern, S-Bahnstation (Betriebsstudie)	2	c			65		50	15				
7	Umwelt und Raumordnung					6250	6250	893	122	235	30		4970
740	Friedhof und Bestattung					1500	1500						1500
740.5010.106	Friedhof Guggenbühl, Neugestaltung Teil Ost	3	c			1500							1500
750	Gewässerunterhalt/-verbauungen					3150	3150		65	115			2970
750.5010.114	Limmatübergänge Zentrum	2	c			1000							1000
750.5010.115	Reppisch, Aufwertungsmassnahmen	2	c			300							300
750.5010.117	Limmat, Fussgängerbrücke Dornau	2	c			1000							1000
750.5010.118	Reppisch, Hochwasserschutz Grunschen	2	c			70							70
750.5010.120	Reppisch-Fussgängerbrücke Austrasse (Zustandsuntersuch)	1	c			15			15				
750.5010.121	Teischlibach, Verlegung b. Silbernplatz, inkl. Zuleitung	2	c			600							600
750.5650.113	Limmatpromenade I - K (Beitrag)	2	c			150		50	100				
750.5650.116	Reppischhof (FG-Steg), Beitrag	2	a	BK	17.06.2009	15		15					
780	Übriger Umweltschutz					500	500						500
780.5030.103	WC-Anlage Kirchhalde, Ersatz und Erweiterung	1	c			500							500
790	Raumordnung					1100	1100	893	57	120	30		
790.5810.103	Industrie, Entwicklungsplanung	2	a	SR	25.07.2005	770	740	30					
				GR	06.07.2006								
				SR	18.12.2006								
				SR	03.12.2007								
				BK	08.04.2009								
790.5810.104	Niderfeld, Entwicklung	2	a	SR	22.09.2008	200	153	27	20				
				BK	09.12.2009								
790.5810.105	Gestaltungsrichtlinien öffentlicher Raum	2	c			80			50	30			
790.5810.106	Niderfeld, Strategie	2	c			50			50				
8	Volkswirtschaft					1300	1300	754	86	80	80	80	80
869	Übrige Energie					1300	1300	754	86	80	80	80	140
869.5650.105	Beiträge an förderungswürdige Energieerzeugungsanlagen	2	a	GR	02.04.1992	800	754	46					
869.5650.106	Fördermodell für energieeffiziente Massnahmen	2	a	GR	10.12.2009	500		40	80	80	80	80	140

Kontonr	Objekt	Prio.	Pro.	Brutto	Einn.	Netto	früher	2010	2011	2012	2013	2014	später
B	VERWALTUNGSVERMÖGEN EIGENWIRTSCHAFTLICHE BETRIEBE			37112	11210	25902	5164	2574	2409	3005	2211	495	10044
7	Umwelt und Raumordnung			34448	11210	23238	4565	2169	2009	2225	1996	280	9994
701	Wasserwerk			16771	5450	11321	2643	1883	1169	1060	870	80	3616
701.5010.280	Mühlehaldenstr., Wasserleitung (Windeggstr. - Stoffelbachstr.)	1	a	SR	04.05.2009	433	433	227	206				
701.5010.302	Vorstadtstr., Wasserleitung (Vorstadtstr. 39 - Taleggstr.)	1	a	SR	09.06.2008	190	190	126	64				
701.5010.307	Oberdorfstr., Wasserleitung (Ochsenkreuzung - Ob.Reppischstr.)	1	c			180	180		180				
701.5010.324	Bertastr., Wasserleitung (Nr. 9 - Florastr.)	1	c			100	100						100
701.5010.328	Ifangstr., Wasserleitung (Egelseestr. - Kehrplatz)	1	a	SR	16.06.2008	100	100	76	24				
701.5010.329	Im Park, Wasserleitung (Römerstr. - Kehrplatz)	1	a	SR	28.06.2010	130	130		130				
701.5010.330	Im Windhalb, Wasserleitung (Bremgartnerstr. - Mühlehaldenstr.)	1	c			120	120				120		
701.5010.347	Arnikastr., Wasserleitung (Rüternstr. - Kehrplatz)	1	a	SR	21.09.2009	120	120	15	105				
701.5010.358	Junkholz, Reservoir Ausgleichsteuerschächte	3	c			250	250		250				
701.5010.366	Giessen Wasserleitung (Umlegung Düker)	1	c			156	156						156
701.5010.406	Alte Kindhauserstr., Wasserleitung (Hasenbergstr. - Im Basi)	1	a	SR	09.02.2009	120	120	112	8				
701.5010.413	Buchsackerstr., Wasserleitung (Nr. 16 - Ueberlandstrasse)	1	a	SR	18.05.2009	180	180	79	101				
701.5010.416	Florastr., Wasserleitung (Poststr. - Schulstr.)	1	a	SR	09.02.2009	122	122	91	31				
701.5010.417	Fondlistr., Wasserleitung (Bohnackerstr. - Spreitenbacherstr.)	1	c			150	150			150			
701.5010.418	Gassackerstr., Wasserleitung (Lägernstr. - Nr. 24)	1	c			330	330		330				
701.5010.419	Guggenbühlstr., Wasserleitung (Friedackerstr. - Poststr.)	1	c			130	130			130			
701.5010.421	Holzmattdstr., Wasserleitung (Guggenbühlweg - Rüternstr.)	1	c			500	500					200	300
701.5010.422	Kreuzstr., Wasserleitung (Gjuchstr. - Nr. 12)	1	a	SR	28.01.2008	90	90	82	8				
701.5010.424	Neumattstr., Wasserleitung (Merkurstr. - Nr. 6)	1	a	SR	23.02.2009	200	200	145	55				
701.5010.425	Rüternstr., Wasserleitung (Bernstr. - Krokusstr.)	1	c			500	500			500			
701.5010.426	Schöneggstr., Wasserleitung (Asylstr. - Poststr.)	1	c			150	150				150		
701.5010.429	Schulstr., Wasserleitung (Bremgartnerstr. - Florastr.)	1	c			140	140						140
701.5010.430	Überlandstr., Wasserleitung (PW Russacker - Reppisch)	1	c			400	400					200	200
701.5010.431	Urdorferstr., Wasserleitung Schöneggstr. - Zielackerstr.)	1	c			200	200						200
701.5010.433	Wolfsmattstr., Wasserleitung (Malerstr. - Zürcherstr.)	1	a	SR	23.06.2008	79	79	76	3				
701.5010.434	Zelglistr., Wasserleitung (Ob.Reppischstr. - Nr. 9)	1	c			100	100						100
701.5010.441	Schachenmattstr., Wasserleitung (Martastr. - Schächlistr.)	1	c			220	220			20	200		

Kontonr	Objekt	Prio.	Pro.		Brutto	Einn.	Netto	früher	2010	2011	2012	2013	2014	später
701.5010.448	Fondlistr., Wasserleitung (Studackerstr. - Ueberlandstr.)	1	c		100		100					100		
701.5010.449	Guggenbühlstr., Wasserleitung (Friedackerstr. - Vogelauweg)	1	a	SR 19.07.2010	237		237		37	200				
701.5010.452	Ob. Reppischstr., Wasserleitung (Bühlstr. - Zelgliweg)	1	c		320		320				160	160		
701.5010.460	Allmendstr., Wasserleitung (Ringschluss Grünaustr.)	1	c		500		500					100	300	100
701.5010.463	Bergstr., Wasserleitung (Steinmürlistr. - Nr. 46)	1	c		60		60							60
701.5010.465	Grünaustr., Wasserleitung, Baufeld A/B (Heimstr. - Kehrplatz)	1	a	SR 16.08.2010	300		300		50	100			150	
701.5010.466	Holzmatstr., Wasserleitung (Guggenbühlweg - Guggenbühlstr.)	1	c		360		360							360
701.5010.467	Junkholz, Reservoir (Sanierung Decke)	1	c		200		200							200
701.5010.468	Kronenplatz, Wasserleitung (Unt.Reppischstr. - Zentralstr.)	1	c		80		80				80			
701.5010.469	Limmig, Wasserleitung (Verbindung Schlieren, Anteil)	1	c		300		300							300
701.5010.470	Oetwilerstr., Wasserleitung (Bleicherstr. - Überlandstr.)	1	c		350		350							350
701.5010.471	Austr., Wasserleitung (Kirche - Reppisch)	1	a	SR 23.09.2009	70		70	13	57					
701.5010.473	Schürflistr., Wasserleitung (Ringschluss, Anteil)	1	c		100	50	50					50		
701.5010.483	Breitistr., Wasserleitung (Nr. 6 - Stafflack)	1	c		120		120				120			
701.5010.489	Fondlistr., Wasserleitung (Bohnackerstr. - Studackerstr.)	1	c		250		250			200	50			
701.5010.492	Röhrenmoosstr., Quellwasserleitung (Röhrenmoos - altes Reservoir)	1	c		200		200					100	100	
701.5010.493	Schützenstr., Wasserleitung (Badstr. - Zinggenstr.)	1	a	SR 11.08.2008	268		268	233	35					
701.5010.494	Schöneggstr., Wasserleitung (Kirchhalde - Poststr.)	1	c		50		50							50
701.5010.497	Weinbergstr., Wasserleitung (Chrottenbühlweg - Röhrenmoosstr.)	1	c		150		150			150				
701.5010.498	Weinbergstr., Wasserleitung Hochzone (Egelseestr. - Nr. 108)	1	c		120		120				120			
701.5010.504	Enzianstr. Wasserleitung (Anemonenstr. 14 - Rütternstr.)	1	c		100		100					100		
701.5010.505	Karl-Heidstr. Wasserleitung, Baufeld L (EKZ - Limmatfeldstr.)	1	c		100		100							100
701.5010.506	Güterstr. Wasserleitung (Ringschluss Industrie)	2	a	GR 02.07.2009	935		935	444	491					
701.5010.509	Ziergärtlistr. Wasserleitung	1	c		80		80							80
701.5010.517	Haslernstr., Wasserleitung (Buchsackerstr.-Nr. 15)	1	c		250		250			200	50			
701.5010.518	Limmatstr., Wasserleitung (Glanzenbergstr.-Zürcherstr.)	1	c		100		100				100			
701.5010.519	Limmatfeldstr., Wasserleitung Baufeld I (Altbergstr. - Alfred Comte-Str.)	1	a	SR 26.01.2009	253		253	163	90					
701.5010.520	Schützenstr., Wasserleitung (Gyrhaldenstr. - Zinggenstr.)	1	a	SR 17.05.2010	222		222		200	22				
701.5010.524	Zentralstr., Wasserleitung (Bäckerstr. - Bremgartnerstr.)	1	c		150		150							150
701.5010.526	Riedstr., Wasserleitung/Hydranten (Lerzenstr. - Moosmattstr.)	1	c		80		80					80		

Kontonr	Objekt	Prio.	Pro.	Brutto	Einn.	Netto	früher	2010	2011	2012	2013	2014	später
701.5010.528	Zürcherstr., Wasserleitung (Bremgartnerstr. - Poststr.)	1	c	300		300					300		
701.5010.530	Birmensdorferstr., Wasserleitung (Ringschluss Urdorferstr.)	2	c	100		100				100			
701.5010.531	Gallenmattstr., Wasserleitung (Grabackerstr. - Güterstr.)	1	c	160		160		100	60				
701.5010.532	Hagackerstr., Wasserleitung (Nr. 10 - Waldrand)	1	c	100		100			100				
701.5010.533	Heimstr., Wasserleitung (Allmendstr. - Kanalstr.)	1	a	SR	21.04.2008	399	387	12					
701.5010.534	Heimstr., Wasserleitung (Allmendstr. - Reppisch)	1	a	SR	19.04.2010	208		128	80				
701.5010.537	Anemonenstr., Wasserleitung (Enzianstr. - Waldmeisterstr.)	1	c	180		180			180				
701.5010.539	Friedackerstr., Wasserleitung (Guggenbühlstr. - Nr. 16)	1	a	SR	22.03.2010	80		80					
701.5010.540	Krokusstr., Wasserleitung (Anemonenstr. - Rüterstr.)	1	a	SR	08.04.2010	120		120					
701.5010.541	Mutschellenstr., Wasserleitung (Verbindung Spreitenbach)	2	c	100		100							100
701.5010.542	Waldmeisterstr., Wasserleitung (Anemonenstr. - Rüterstr.)	1	c	150		150				150			
701.5010.544	Baumgartenstr., Wasserleitung (Bleicherstr. - Gjuchstr.)	1	a	SR	10.08.2009	131	60	71					
701.5010.545	Keltenstr., Wasserleitung (Lägernstr. - Römerstr.)	1	a	SR	06.07.2009	83	79	4					
701.5010.546	Studackerstr., Hydranten	1	c	30		30		30					
701.5010.547	Guggenbühlstr., Wasserleitung (Bremgartnerstr. - Poststr.)	1	a	SR	31.05.2010	310		250	60				
701.5010.548	Neumattstr., Wasser, Steuerkabel (Russacker - Merkurstr.)	1	c	30		30							30
701.5010.549	Poststr., Wasser, Steuerkabel (Merkurstr. - Schöneeggstr.)	1	c	30		30							30
701.5010.550	Hätschenstr., Wasserleitung (Gyrhaldenstr. - Kehrplatz)	1	c	240		240				240			
701.5010.551	Zinggenstr., Wasserleitung (Schützenstr. - Staffelackerstr.)	1	c	200		200				200			
701.5010.553	Rüterstr., Wasserleitung (Holzmattstr. - Krokusstr.)	1	c	400		400							400
701.5010.554	Silbernstr., Wasserleitung (Kreisel Reservatstr.)	1	a	SR	29.03.2010	150		150					
701.5010.555	Keltenstr., Wasserleitung	1	c	90		90					90		
701.5010.558	Schürlistr., Wasserleitung (Brunnenmattstr. - Egelseestr.)	1	a	SR	10.05.2010	177		177					
701.5010.559	Fahrstr., Löschwasserfassung	1	c	25		25			25				
701.5010.560	Heimstr., Wasserleitung (Alfred Comte-Str. - Grünaustr.)	1	c	300		300			100	50		50	100
701.5010.561	Jakobstr., Wasserleitung (Anschluss Gigeliboden)	2	c	20		20			20				
701.5010.562	Römerstr., Wasserleitung (Badenerstr. - Keltenstr.)	1	c	250		250					250		
701.5030.556	Brunnensanierungen	1	c	80		80				20	20	20	20
701.5030.557	Reservoir Sonnenrain, Dach Schieberhaus (Ersatz)	1	a	SR	23.11.2009	36		36					
701.5030.563	Grunschen, Ersatz Brunnen	1	c	40		40		10	30				
701.5060.535	Pumpwerk Russacher, Revision Pumpe 1	1	c	50		50							50

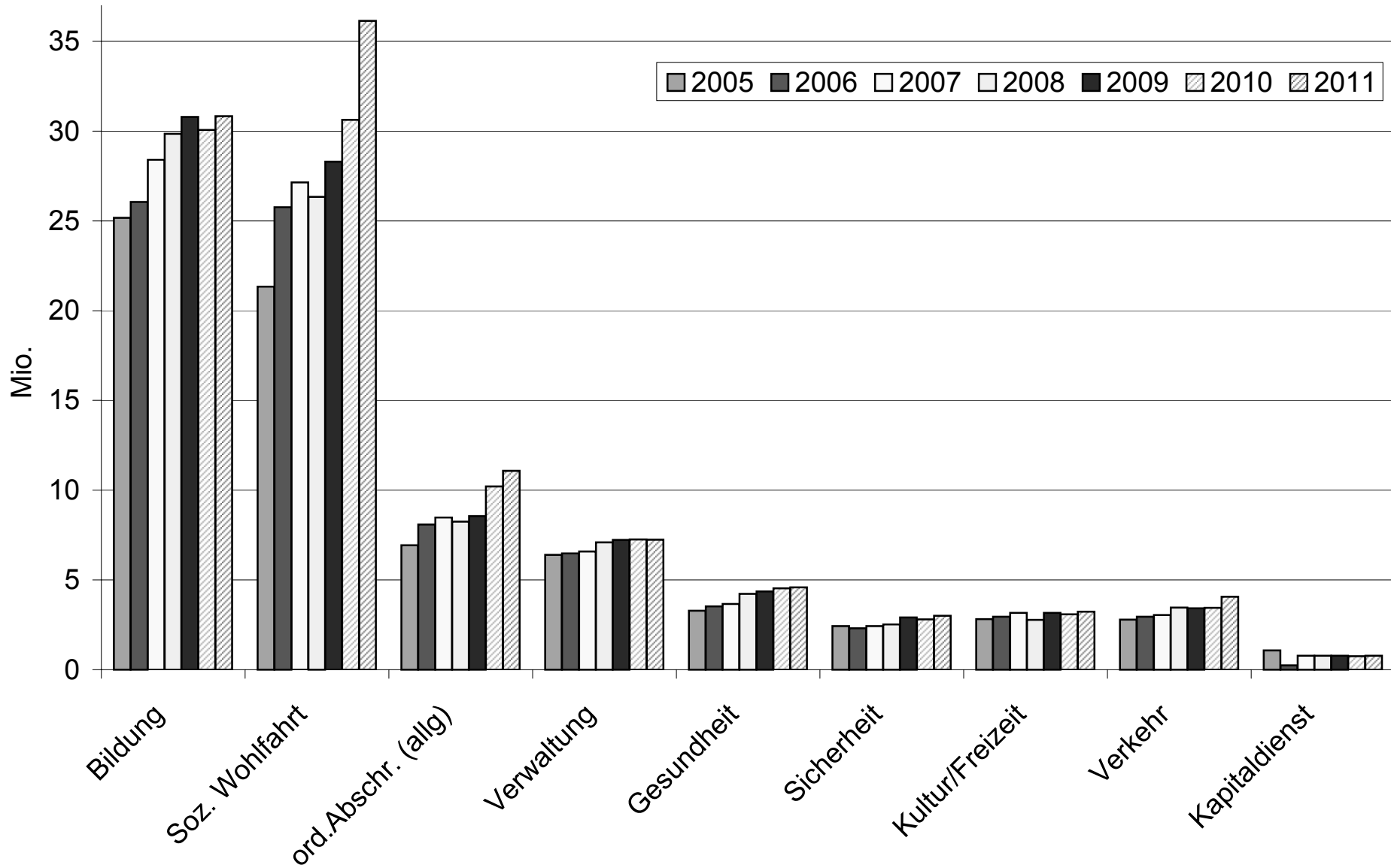
Kontonr	Objekt	Prio.	Pro.		Brutto	Einn.	Netto	früher	2010	2011	2012	2013	2014	später
701.5060.552	Mercedes Sprinter, Wasserversorgung, Einsatzfahrzeug	1	c		50		50					50		
701.5060.564	Ford, Pikett-Einsatzfahrzeug	1	c		50		50			50				
701.5810.385	Landinformationssystem (LIS Wasserleitungen)	3	a	SR 08.07.2002	247		247	227	20					
701.5810.511	Generelles Wasserversorgungsprojekt (GWP)	1	c		40		40	8		12	20			
701.5810.543	Wasserleitungen, Werterhaltungskonzept	2	c		20		20			20				
701.6100.055	Anschlussgebühren	2	c			5400	-5400		-1000	-1200	-1200	-1000	-1000	
710	Abwasserbeseitigung				16081	5760	10321	1157	255	600	965	886	200	6258
710.5010.222	Altbergstr., Kanal (Schachenmattstr. - Schächlistr.)	1	c		60		60							60
710.5010.236	Bremgartnerstr., Kanal (Radweg Steinackerstr. - Zentralstr.)	1	c		660		660							660
710.5010.239	Hasenbergstr., Kanal (Basi - Bergstr.)	1	a	SR 17.11.2008	110		110	99	11					
710.5010.245	Poststr., Kanal (Bahnhofstr. - Poststr. 8)	1	a	SR 20.08.2007	400		400	388	12					
710.5010.249	Mühlehaldenstr., Kanal (Stoffelbachstr. - Windeggstr.)	1	c		500		500						500	
710.5010.255	Schachenmattstr., Kanal (Nr. 19 - Ueberlandstr.)	1	c		55		55			55				
710.5010.266	Gallenmattstr., Kanal (Grabackerstr. - Güterstr.)	1	c		100		100		50	50				
710.5010.270	Steinmürlistr., Kanal (Alemannenstr. - Bergstr.)	1	c		50		50					50		
710.5010.295	Langbire, Kanalisation	1	c		75		75					75		
710.5010.307	Rainackerstr., Kanalisation (aus Entwicklungskonzept Fondli)	1	c		200		200				100	100		
710.5010.312	Bergstr., Kanalisation (Steinmürli - Fussweg Hätschen)	1	c		250		250							250
710.5010.317	Ferlenweg, Kanalisation Kalibervergrösserung	1	c		200		200					200		
710.5010.330	Schöneeggstr., Kanalisation (Asylstr. - Poststr.)	1	c		50		50					50		
710.5010.331	Schöneeggstr. Entlastung Kanal (Unterquerung A4 - Werdstr.)	1	c		400		400				400			
710.5010.333	Schöneeggstr., Kanalisation (Birmensdorferstr.-Luberzenstr.)	1	c		105		105							105
710.5010.334	Schulstr., Kanalisation (Florastr.-Zürcherstr.)	1	c		53		53							53
710.5010.335	Stelzenackerstr., Kanalisation (Schützenstr.-Staffelackerstr.)	1	c		50		50					50		
710.5010.336	Vorstadtstr., Kanalisation (Taleggstr.-Oetwilerstr.)	1	c		300		300					100	200	
710.5010.338	Widmenhalde, Kanalisation (Hinterer Teil)	1	c		150		150							150
710.5010.349	Windhalb, Regenbecken	1	c		300		300					300		
710.5010.352	Baumgartenstr., Kanal (Bereich SZ Langacker/Russacker)	1	c		100		100		50	50				
710.5010.361	In der Au, Hauptsammelkanal (Güterstr. - Reppisch)	1	c		250		250							250
710.5010.364	Brunnenmattstr., Kanal (Ifang, Umleitung Sennenbach)	2	c		100		100					100		
710.5010.368	Hasenbergstr., Kanal (Auslauf HWE- Reppisch)	1	c		30		30	4				26		
710.5010.386	Zürcherstr., Kanal in Schutzzone (Birmensdorferstr. - Spitalstr.)	1	a	SR 16.11.2009	163	40	123	26	97					
710.5010.388	Wiesenstr., Kanalisation	1	c		15		15				15			
710.5010.389	Schönenwerd, Kanalisation in Schutzzone (HSK, Bernstr. - Zürcherstr.)	1	a	SR 02.11.2009	129	90	39	22	17					

Kontonr	Objekt	Prio.	Pro.	Brutto	Einn.	Netto	früher	2010	2011	2012	2013	2014	später
710.5010.402	Berlistr., Kanalisation (Kehrplatz - Nr. 4)	1	c	50		50							50
710.5010.410	Windeggstr., Kanalisation (Mühlehaldenstr. - Steinackerstr.)	1	a	103	SR	103	25.04.2005	7	96				
710.5010.412	Arnikastr., Kanalisation	1	c	90		90			90				
710.5010.416	Holzmattdstr., Kanalisation (Guggenbühlstr. - Im Langsamstig)	1	c	50		50			50				
710.5010.418	Rüternstr., Kanalisation	1	c	600		600				300			300
710.5010.423	Lättenstr., Kanalisation (Nr. 50 - Stichstrasse)	1	c	200		200					200		
710.5010.426	Lokale Schadensanierungen am Kanalnetz, Los 2008	1	a	200	SR	200	24.11.2008	182	18				
710.5010.427	Schöneeggstr., Kanalisation (Kirchhalde - Poststr.)	1	c	130		130							130
710.5010.431	Egelseestr., FW-Ableitung (Rebbergstr. - Sennenstr.)	2	c	80		80			80				
710.5010.433	Grünaustr., RW-Kanal Baufeld C (Nr. 17 - Kanalstr.)	1	c	50		50				50			
710.5010.434	Heimstr., RW-Kanal Baufeld A/E (Mina Hess-Str. - Überlandstr.)	1	c	60		60			60				
710.5010.435	Heimstr., SW-Kanal Baufeld A/B (Kanalstr. - Überlandstr.), Sanierung	1	c	300		300		20	180		100		
710.5010.436	Heimstr., RW-Kanal Baufeld D (Kanalstr. - Nr. 14)	1	c	50		50							50
710.5010.438	Heimstr., RW-Kanal Baufeld G (Verbindung bis Karl-Heidstr.)	1	c	300		300					300		
710.5010.439	Lindenstr., FW-Ableitung (Rebbergstr. - Winzerstr.)	2	a	180	SR	180	03.11.2008	134	46				
710.5010.442	Limmatfeldstr., RW-Kanal Baufeld L (Karl Heid-Str. - Mina Hess-Str.), Ersatz	1	c	300		300					100	200	
710.5010.443	Limmatfeldstr., RW-Kanal Baufeld I (Karl Heid-Str. - Mina Hess-Str.), Instandstellung	1	c	150		150			150				
710.5010.444	Limmatfeldstr., SW-Kanal Baufeld L (Mina Hess-Str. - Überlandstr.), Verlegung	1	c	300		300					100	200	
710.5010.447	Lagerstr., Kanalisation (Nr. 10 - Reppisch)	1	c	700		700							700
710.5010.448	Lokale Schadensanierungen am Kanalnetz, Los 2010	1	c	100		100		100					
710.5010.449	Urdorferstr., Entlastungskanal (Hofackerstr. - Schöneeggstr.)	2	c	700		700			50	650			
710.5010.453	Oberdorfstr., Entlastungskanal Zelgli, Umlegung	2	a	258	SR	258	10.08.2009	18	240				
710.5010.454	Bernstr., Kanalisation (HWE Stoffelbach)	2	c	90		60		3	57				
710.5010.455	Karl-Heidstr., RW-Kanal (Verlegung)	2	c	200		200							200
710.5010.456	Güterstr., SW-Kanal (Gallenmattstr. - neues Pumpwerk)	2	c	800		800						50	750
710.5010.457	Güterstr., RW-Kanal (Verbindung Teischlibach)	2	c	100		100							100
710.5010.459	Niderfeld, neues SW-Pumpwerk	2	c	1000		1000						50	950
710.5010.460	Schöneeggstr., Entlastungskanal (Birmensdorferstr. - Unterquerung A4)	2	c	550		550				550			
710.5010.461	Schöneeggstr., Entlastungskanal (Schäflibach - Urdorferstr.)	2	a	850		850		50	700	100			
710.5010.462	Teischlibach, RW-Vorfluter (RBL - Überlandstr.)	2	c	1500		1500							1500
710.5010.466	Alte Kindhauserstr., Kanalisation (HWE)	2	c	80		80			80				
710.5010.467	Gaisstegweg, Kanalisation (Reppischufer)	1	c	50		50			50				
710.5010.468	Grünaustr., Kanalisation (Nr. 17 - Kehrplatz)	2	a	300	SR	300	16.08.2010	150	150				
710.5060.465	Opel Combo, Abwasserbeseitigung, Einsatzfahrzeug	1	c	35		35					35		

Kontonr	Objekt	Prio. Pro.		Brutto	Einn.	Netto	früher	2010	2011	2012	2013	2014	später
710.5810.371	Landinformationssystem LIS, öffentliche Kanäle	3	a	SR 08.07.2002	264	264	248	16					
710.5810.390	GEP Fremdwasser, Vorgehen	1	a		26	26		26					
710.5810.452	GEP, Neuberechnung, Los 2008	1	c		180	180	26	154					
710.5810.463	GEP, Neuberechnung Los 2011	1	c		200	200		20	180				
710.5810.464	GEP Anpassung Industriegebiet	2	c		50	50		25	25				
710.6100.050	Anschlussgebühren	2	c			-5600		-1000	-1400	-1200	-1000	-1000	
720	Abfallbeseitigung				1596	1596	765	31	240	200	240		120
720.5010.106	Sammelstellen für Wertstoffe, Anpassung Sammelstellen	3	b	SR 07.08.2006 GR 09.07.2007	796	796	765	31					
720.5010.109	Sammelstelle Krone	2	c		120	120					120		
720.5010.110	Sammelstelle Limmatfeld	2	c		120	120					120		
720.5010.111	Sammelstelle Bleicherstrasse	2	c		120	120							120
720.5060.108	Abfalleimer (Konzept und Umsetzung)	2	c		440	440			240	200			
8	Volkswirtschaft				2664	2664	599	405	400	780	215	215	50
862	Gasversorgung				2664	2664	599	405	400	780	215	215	50
862.5010.273	Gassackerstr., Gasleitung (Lägernstr. - Nr. 24)	2	c		150	150			150				
862.5010.279	Oberdorfstr., Gasleitung (Ochsenkreuzung - Ob.Reppischstr.)	1	c		80	80			80				
862.5010.314	Bleicherstr., Gasleitung (Bleicherstr. 14 - Oetwilerstr.)	2	c		130	130						130	
862.5010.318	Mühlehaldenstr., Gasleitung (Stoffelbachstr. - Windeggstr.)	1	a	SR 04.05.2009	277	277	187	90					
862.5010.319	Schöneeggstr., Gasleitung (Luberzenstr.-Wiesenstr.)	2	c		140	140				140			
862.5010.320	Schützenstr., Gasleitung (Stelzenackerstr. - Zinggenstr.)	2	a	SR 11.08.2008	52	52	36	16					
862.5010.321	Zinggenstr., Gasleitung (Schützenstr.-Staffelackerstr.)	2	c		120	120				120			
862.5010.342	Heimstr., Gasleitung (Alfred Comte-Str. - Grünaustr.)	1	c		200	200			100	100			
862.5010.367	Glanzenbegstr., Gasleitung (Nr. 12 - PU Ost)	1	c		20	20						20	
862.5010.368	Glanzenbergstr., Gasleitung (Nr. 28 - PU Ost)	1	c		20	20						20	
862.5010.371	Josefstr., Gasleitung (Mühlehaldenstr. - Bremgartnerstr.)	1	a	SR 27.07.2009	44	44	29	15					
862.5010.384	Wolfsmattstr., Gasleitung (Nr. 9 - Zürcherstr.)	1	a	SR 23.06.2008	73	73	71	2					
862.5010.386	Ob.Reppischstr., Gasleitung (Bühlstr. - Zelgliweg)	1	c		140	140				70	70		
862.5010.391	Breitistr., Gasleitung (Nr. 6 - Staffelackerstr.)	2	c		60	60				60			
862.5010.392	Schützenstr., Gasleitung (Badstr. - Stelzenackerstr.)	2	c		50	50							50
862.5010.399	Birmensdorferstr. Gasleitung (Herweg - Nr. 26)	2	c		50	50					50		
862.5010.400	Buchsackerstr. Gasleitung (Nr. 18 - Überlandstr.)	2	a	SR 18.05.2009	90	90	60	30					
862.5010.402	Hätschenstr. Gasleitung (Schützenstr. - Nr. 15)	2	c		110	110				110			
862.5010.403	Oberdorfstr. Gasleitung (Querung Reppisch)	1	c		50	50			50				
862.5010.405	Schützenstr. Gasleitung (Weststr. - Zinggenstr.)	2	a	SR 17.05.2010	46	46		46					
862.5010.406	Urdorferstr. Gasleitung (Schöneeggstr. - Zielackerstr.)	2	c		90	90					45	45	
862.5010.414	Oberdorfstr., Gasleitung (Stadthaus - Windeggstr.)	1	a	SR 27.07.2009	155	155	106	49					

Kontonr	Objekt	Prio. Pro.		Brutto	Einn.	Netto	früher	2010	2011	2012	2013	2014	später		
862.5010.415	Baumgartenstr. Gasleitung (Bleicherstr. - Gjuchstr.)	1	a	SR 10.08.2009		33	33	18	15						
862.5010.416	Guggenbühlstr., Gasleitung (Bremgartnerstr. - Poststr.)	1	a	SR 31.05.2010		124	124		124						
862.5010.417	Guggenbühlstr., Gasleitung (Friedackerstr. - Poststr.)	1	c			180	180			180					
862.5010.418	Allmendstr., Gasleitung (Heimstr. - Kehrplatz)	2	c			50	50				50				
862.5810.336	Landinformationssystem (LIS), öffentliche Gasleitungen	3	a	SR 08.07.2002		80	80	73	7						
862.5810.407	Generelles Gasversorgungsprojekt (GGP)	3	c			30	30	19	11						
862.5810.419	Gasleitungen, Werterhaltungskonzept	2	c			20	20			20					
C	FINANZVERMÖGEN					22067	2	22065	12766	4244	2120	2100	510	60	265
9	Finanzen					22067	2	22065	12766	4244	2120	2100	510	60	265
942	Grundeigentum Finanzvermögen					22067	2	22065	12766	4244	2120	2100	510	60	265
942.7020.159	Oberdorfstr. 46, Aussensanierung und Ausbau Dachgeschoss	1	c			1200	1200			150	1050				
942.7020.200	Scheller-Areal, Altlastensanierung	1	a	SR 11.02.2002 BK 01.02.2006		6200	6200	5515	100	100	100	60	60	265	
942.7020.247	Umbau Krone	3	a	SR 19.12.2005 SR 16.07.2007 SR 16.06.2008 SR 22.09.2008 BK 13.05.2009 GR 02.07.2009 SR 01.02.2010 BK 23.06.2010		9800	2	9798	6885	2913					
942.7020.255	Urdorferstr. 34/36 (Josefsheim), Energetische Massnahmen	2	c			1000	1000			50	950				
942.7020.257	Zürcherstrasse 215, Feuerpolizeiliche Massnahmen und Teilsanierung	1	c			450	450					450			
942.7020.260	Kronenliegenschaften, Planung	2	a	SR 17.09.2007 SR 20.04.2009		1597		1597	366	1231					
942.7020.269	Schöneeggstrasse 3, Sanierung Keller	1	c			100		100		100					
942.7020.271	Entwicklung Bremgartnerstrasse 38/42	3	c			120		120		120					
942.7020.274	Urdorferstr. 34/36 (Josefsheim), Feuerpolizeiliche Massnahmen im Treppenhaus	1	c			250		250		250					
942.7020.278	Erwerb Liegenschaft Bremgartnerstr. 38	2	c			800		800		800					
942.7020.279	Florastrasse 34, Sanierung Mauerwerk	1	c			50		50		50					
942.7020.281	Krone, Innenausbau Geschäftsräume	2	c			500		500		500					

Finanzplan 2010 - 2014 - Entwicklung Nettoaufwand inkl. Budgetjahr



Finanzplan 2010 - 2014 - Kapitalflussrechnung 2000 - 2009

(in 1'000 Fr.)

	KAPITALHERKUNFT		KAPITALVERWENDUNG		SELBSTFINANZIERUNG:
	Bruttoüberschuss Laufende Rechnung	Veränderung Fremdkapital	Nettoinvestitionen Verwaltungsvermögen	Veränderung Finanzvermögen	%
2000	6'823	-8'836	10'214	-12'227	67
2001	12'035	3'705	8'924	6'816	135
2002	26'387	-5'800	8'311	12'276	317
2003	10'266	-152	11'707	-1'255	88
2004	18'254	6'942	11'188	17'713	163
2005	-4'799	5'264	21'090	4'786	-23
2006	11'714	-1'818	18'106	-8'643	65
2007	10'349	12'261	14'906	17'012	69
2008	10'263	7'417	8'118	8'577	126
2009	16'713	-10'748	10'908	-9'072	153
Total	118'005	+ 8'234	gleich 123'472	+ 35'983	96

Selbstfinanzierungsgrad 2005 - 2009

78

Finanzplan 2010 - 2014 - Begriffe

Basisperiode	Vergangener Zeitraum, auf den sich die Analyse des bisherigen Finanzverlaufs bezieht.
Bruttoüberschuss der Laufenden Rechnung	Differenz zwischen Aufwand und Ertrag, vor Anrechnung von Abschreibungen und Einlagen in bzw. Entnahmen aus Spezialfinanzierungen. Entspricht etwa dem privatwirtschaftlichen Begriff des Cash Flow und bezeichnet die selbsterwirtschafteten Mittel, die der Gemeinde zur Eigenfinanzierung der Investitionen zur Verfügung stehen.
Finanzvermögen	Vermögenswerte, über welche die Behörden nach kaufmännischen Grundsätzen verfügen. Entscheidend ist das Kriterium der Realisierbarkeit. Vermögenswerte sind realisierbar, wenn sie jederzeit ohne Beeinträchtigung der öffentlichen Aufgabenerfüllung veräussert werden können.
Fremdkapital	Darlehen von Banken, Versicherungen, Privaten etc.
Investitionen	Ausgaben, die eine neue bzw. erhöhte Nutzung der entsprechenden Vermögenswerte in quantitativer oder qualitativer Hinsicht über mehrere Jahre bewirken.
Investitionsprogramm	Liste der für die Planungsperiode vorgesehenen Investitionsvorhaben.
Laufende Rechnung	Laufender, zumeist alljährlich wiederkehrender Aufwand und Ertrag (Konsumrechnung).
Nettoschuld I	Fremdkapital, Verrechnungen und Verpflichtungen für Spezialfinanzierungen, abzüglich Finanzvermögen, Verwaltungsvermögen der eigenwirtschaftlichen Betriebe und Vorschüssen an Spezialfinanzierungen für eigenwirtschaftliche Betriebe.
Nettoschuld II	Fremdkapital plus Verrechnungen, abzüglich Finanzvermögen.
Planungsperiode	Zukünftiger Zeitraum, auf den sich der Finanzplan bezieht.
Priorität	Dringlichkeit eines Investitionsvorhabens. Im vorliegenden Investitionsprogramm sind 3 Prioritäten unterschieden: Erneuerungsbedarf: Investitionen zur Substanzerhaltung oder als Ersatz bestehender Anlagen, mit qualitativer oder quantitativer Nutzungssteigerung. Entwicklungsbedarf: Investitionen, die aufgrund übergeordneter Rechts oder früherer Beschlüsse des Gemeinderats oder Souveräns unbedingt erforderlich werden. Wahlbedarf: Investitionen, die nicht zwingend sind, aber je nach finanzieller Möglichkeit und politischer Meinung realisiert werden können.
Selbstfinanzierung	Gleichbedeutend mit 'Bruttoüberschuss der Laufenden Rechnung'. Siehe dort.
Selbstfinanzierungsgrad	Verhältnis der Bruttoüberschüsse der Laufenden Rechnung zu den Nettoinvestitionen während einer bestimmten Periode.
Spezialfinanzierung	Zweckbindung von Ertrag für bestimmte Aufgaben.
Steuerkraft	Die absolute Steuerkraft entspricht dem Nettoertrag der allgemeinen Gemeindesteuern (ohne Personalsteuern), umgerechnet mit den zur Anwendung gelangten Steuerfüssen auf 100 Prozent. Die absolute Steuerkraft geteilt durch die Anzahl Einwohner/innen (gemäss zivilrechtlichem Wohnsitzbegriff) vom 31. Dezember des betreffenden Jahres ergibt die relative Steuerkraft (Steuerkraft pro Einwohner/in).