

Finanzplanung 2009 - 2013

Finanzplan 2009 - 2013

Politische Gemeinde 8953 Dietikon

| Inhaltsverzeichnis | Seite |
|--------------------------------------|--------------|
| Bericht zum Finanzplan | 4 |
| Prognose Laufende Rechnung | 8 |
| Gemeindebetriebe | 12 |
| Prognose Nettovermögen / Nettoschuld | 14 |
| Nettoinvestitionen | 15 |
| Investitionsprogramm | 16 |
| Entwicklung Nettoaufwand | 36 |
| Kapitalflussrechnung | 37 |
| Begriffe | 38 |

BERICHT ZUM FINANZPLAN

1. Einleitung

Der vorliegende Finanzplan ersetzt den vor Jahresfrist erstellten Plan 2008 - 2012. Im Sinne der rollenden Planung wurden die Daten überarbeitet und auf den aktuellen Stand gebracht. Dabei wurden die Finanzlage der Stadt Ende 2008, die wichtigsten Zwischenergebnisse des laufenden Jahres sowie die aktuellen Prognosen der Wirtschaftsentwicklung mitberücksichtigt. Die Planungsperiode umfasst die Jahre 2009 - 2013.

2. Bisherige Finanzentwicklung

Die Finanzlage kann für die Periode 2004 bis 2008 wie folgt zusammengefasst werden:

- Selbstfinanzierungsgrad 80 %
- unterdurchschnittliche Zinsbelastung
- Maximalsteuerfuss
- gute Schuldnerbonität

Nettoschuld

Die Jahresrechnung 2008 schloss mit einem Gewinn von 172'000 Franken und einem Bruttoüberschuss von 10.3 Mio. Franken ab. Die Nettoschuld betrug Ende 2008 3.9 Mio. Franken (siehe Grafik Seite 14)

Kapitalflussrechnung 1999 - 2008 (Tabelle Seite 37)

Diese Tabelle zeigt die in der Basisperiode erzielten Bruttoüberschüsse und die daraus resultierenden Selbstfinanzierungsgrade im Durchschnitt der letzten zehn und fünf Jahre. Ein Selbstfinanzierungsgrad von unter 100 % führt zu einer Zunahme, ein solcher von über 100 % zu einer Abnahme der Verschuldung.

Die Entwicklung des Selbstfinanzierungsgrades muss über eine mehrjährige Periode betrachtet werden, da das Ergebnis eines einzelnen Jahres ein verzerrtes Bild ergeben kann. Aus den vergangenen 5 Jahresrechnungen resultiert ein Selbstfinanzierungsgrad von 80 %. Im Schnitt der vergangenen 10 Jahre wurde ein Selbstfinanzierungsgrad von 101 % erzielt.

Nettoaufwand 2004 - 2008 (Grafik Seite 36)

In dieser Grafik wird der Nettoaufwand für die Hauptaufgabengebiete in den Jahren 2004 - 2008 dargestellt.

Die Nettokosten im Bereich Bildung stiegen seit 2004 kontinuierlich an. Vor allem tiefere Staatsbeiträge und höhere Aufwendungen für die auswärtige Sonderschulung führten zu einer Verschlechterung des Saldos.

Der Kostenanstieg in der Sozialen Wohlfahrt konnte 2008 erstmals seit Jahren gebremst werden.

Die grosse Investitionstätigkeit führte zu einem zunehmenden Abschreibungsbedarf.

Der Nettoaufwand in der allg. Verwaltung hat in den letzten Jahren leicht zugenommen. Hauptgrund sind vor allem zusätzlich geschaffene Stellen.

Die langfristigen Darlehen stiegen in den Jahren 2004 bis 2008 von 57 auf 79 Mio. Franken an. Dank günstigen Umschichtungen konnte die Belastung durch Fremdkapitalzinsen reduziert werden.

In den anderen Aufgabengebieten kann erfreulicherweise festgestellt werden, dass die Nettokosten nur gering angestiegen sind.

3. Finanzplan 2009 – 2013

Der Finanzplan ist

- ein Führungs- und Koordinationsinstrument für Exekutive und Verwaltung und
- ein finanzpolitisches Orientierungsinstrument und dient der Früherkennung der Haushaltsentwicklung.

Das wichtigste Ziel des Finanzplans ist die Bestimmung des zulässigen Investitionsvolumens, auf welches die geplanten Investitionen durch Festsetzung von Prioritäten abzustimmen sind.

Das laufende Jahr 2009 wird in die Planungsperiode einbezogen. Dies erlaubt eine übersichtliche Anknüpfung der Planungswerte an die Rechnungswerte 2008 und ermöglicht, bekannte Zwischenergebnisse des laufenden Jahres aufzuzeigen und in die Planung einfließen zu lassen.

Wirtschaftliche Rahmenbedingungen

Die Weltkonjunktur erholt sich derzeit schneller als erwartet vom vorangegangenen starken Konjunkturerinbruch. Gemäss dem Staatssekretariat für Wirtschaft SECO hat sich auch in der Schweiz die Rezession im 2. Quartal verlangsamt, und für das zweite Halbjahr kündigt sich eine positive Wende an. Daher rechnet die Expertengruppe des Bundes für das laufende Jahr mit einem weniger starken Rückgang des Bruttoinlandprodukts (BIP) der Schweiz als

noch im Juni (-1,7% anstatt -2,7%). Allerdings ist zu befürchten, dass die internationale Konjunktur nach der ersten kräftigen Aufholbewegung im Verlauf von 2010 wieder etwas an Schwung verlieren wird, was auch der weiteren Konjunkturerholung in der Schweiz Grenzen setzt. Für 2010 rechnet die Expertengruppe daher mit einem nur schwachen BIP-Wachstum (+0,4 %)

Infolge der 2010 nur langsam Tritt fassenden Konjunktur bleiben die Aussichten für den Arbeitsmarkt düster. Die Beschäftigung dürfte in den kommenden Quartalen weiter zurückgehen und erst im späteren Jahresverlauf 2010 wieder leicht zunehmen. Für die Arbeitslosenquote muss mit einem weiteren Anstieg von voraussichtlich 3,8% im Jahresdurchschnitt 2009 auf 5,2% im Jahresdurchschnitt 2010 gerechnet werden. Im Kanton Zürich betrug die Quote Ende August 2009 3.9 %.

Die Phase negativer Konsumteuerung dürfte in den nächsten Monaten ausklingen. Massgebend hierfür ist, dass die teuerungsdämpfenden Effekte von den Erdölpreisen in den kommenden Monaten wegfallen werden. Daher ist für 2010 wieder mit einer positiven Teuerung von 0,9% zu rechnen (nach -0,4% 2009), wobei der Inflationsdruck angesichts der nur langsamen Wachstumserholung mit unterausgelasteten Kapazitäten und hoher Arbeitslosigkeit vorerst gering bleibt.

Prognose der Laufenden Rechnung (Seiten 7 - 12)

Die Prognose der Laufenden Rechnung dient in erster Linie der Abschätzung der in der Planungsperiode zu erwartenden Bruttoüberschüsse, die weitgehend die Höhe des zulässigen Investitionsvolumens mitbestimmen. Entscheidend ist dabei, wie die künftige Entwicklung des Aufwandes und des Ertrages eingeschätzt wird.

Der Voranschlag 2010 dient als Basis für die Schätzung der Entwicklung von Aufwand und Ertrag für den Rest der Planungsperiode.

de. Dabei werden bereits bekannte ausserordentliche Faktoren mitberücksichtigt.

Mutmassliches Rechnungsergebnis 2009

Die Steuereinnahmen des laufenden Jahres haben sich bei den natürlichen Personen erfreulicherweise positiv entwickelt. Der budgetierte Steuerertrag von 52.4 Mio. Franken dürfte um rund 1.2 Mio. Franken überschritten werden. Die Steuernachzahlungen aus den Vorjahren bewegen sich im Bereich von 11.8 Mio. Franken und liegen somit um rund 3 Mio. Franken über dem Budget.

Aus dem Steuerkraftausgleich erhält die Stadt Dietikon eine Zahlung von 17.7 Mio. Franken. Dies sind rund 4.3 Mio. Franken mehr als budgetiert. Grund dafür ist, dass das Kantonsmittel stärker angestiegen ist, als noch vor Jahresfrist angenommen.

Im Sozialbereich kann damit gerechnet werden, dass der Nettoaufwand im Rahmen des Budgets ausfallen wird.

Die Gewinnablieferung der ZKB fällt um 125'000 Franken höher aus als budgetiert.

Im Moment kann davon ausgegangen werden, dass die Jahresrechnung 2009 mit einem Ertragsüberschuss von rund 2 Mio. Franken abschliessen wird.

Planjahre 2010 bis 2013

Für die Planung geht die Stadt Dietikon von folgenden Annahmen aus:

- **Steuern Rechnungsjahr**
Für das Voranschlagsjahr 2010 wird davon ausgegangen, dass sich die Steuereinnahmen der natürlichen Personen auf dem Niveau der Rechnung 2009 bewegen dürften. Bei den juristi-

schen Personen wird von einem Rückgang im Umfang von 5 % ausgegangen. Durch Neuansiedlungen von Firmen und natürlichen Personen wird für die Planung davon ausgegangen, dass sich die Steuereinnahmen ab dem Jahr 2011 wieder erhöhen werden. Bei den juristischen Personen ist im Finanzplan ab 2012 eine Steigerung eingesetzt. Allfällige Konsequenzen aus Änderungen in der Steuergesetzgebung sind zurzeit noch nicht absehbar. Der Ausgleich der kalten Progression sowie die Streichung des höchsten Steuertarifes könnten dazu führen, dass die Steuereinnahmen nicht in diesem Ausmass ansteigen werden.

- **Steuern Vorjahre**
Das heutige System der Veranlagung bringt es mit sich, dass weiterhin mit namhaften Nachzahlungen früherer Steuerjahre gerechnet werden kann. Im Finanzplan sind jährliche Beträge zwischen 8.5 und 12 Mio. Franken eingerechnet.
- **Finanzausgleich**
Voraussichtlich tritt per 1. Januar 2011 (ev. ein Jahr später) im Kanton Zürich ein neues Finanzausgleichsgesetz in Kraft. Dieses wird für einzelne Gemeinden grössere Veränderungen nach sich ziehen. Erste Modellrechnungen zeigen für Dietikon keine gravierenden Veränderungen gegenüber heute, wobei diese Modellrechnungen mit einigen Unsicherheiten behaftet sind. Deshalb sind die genauen Konsequenzen für die Stadt Dietikon nicht absehbar.

Der Steuerkraftausgleich wird durch einen Ressourcenausgleich ersetzt. Der neue Ressourcenausgleich stellt sicher, dass die Steuerkraft aller Gemeinden 95 % des kant. Mittels beträgt.

Der Steuerfussausgleich wird gestrichen. Ein Härtefallausgleich stellt während einer Übergangsphase sicher, dass die Gemeinden den Steuerfuss nicht sprunghaft erhöhen müssen. Einen gesetzlich vorgeschriebenen Maximalsteuerfuss sieht das neue System nicht mehr vor.

Die Staatsbeiträge werden künftig nicht mehr abgestuft nach der Finanzkraft der Gemeinden ausgerichtet. Dies führt vor allem im Bereich Bildung und Gesundheit zu einer Mehrbelastung.

Während der Finanzplanperiode wird mit namhaften Beiträgen aus dem Steuerkraft- bzw. Ressourcenausgleich gerechnet. In der ganzen Planungsperiode wird mit Steuerfuss- bzw. Härtefallausgleich gerechnet.

- **Gesetzliche wirtschaftliche Hilfe**
Für das Voranschlagsjahr 2010 wird wieder mit einer Zunahme der Ausgaben gerechnet. Vor allem im Jahr 2011 wird mit einem starken Anstieg der Kosten gerechnet.
- **Gesundheit**
Als Folge des neuen kant. Finanzausgleiches dürfte der Beitrag an das Spital Limmattal ab 2011 höher ausfallen als heute.
- **Bildung**
Die Änderungen infolge des neuen Volksschulgesetzes wirken sich nun auf die Planung aus. Zusätzliche Kosten im Rahmen der schulergänzenden Betreuung sowie die eingesetzten Schulleitungen führen zu einem höheren Nettoaufwand. Ab dem Jahr 2011 erhöht sich der Gemeindeanteil der Lehrerlöhne von heute 56 % auf neu 80 % (Folge neuer Finanzausgleich).
- **Kapitaldienst**
Der Zinsaufwand wird aufgrund der Neuverschuldung ansteigen.
- **Abschreibungen**
Grosse Investitionen werden den Finanzhaushalt der Stadt Dietikon in den nächsten Jahren belasten. Durch eine Priorisierung der Investitionsvorhaben wird sichergestellt, dass nur die notwendigsten Investitionen auch tatsächlich getätigt werden.

Steuerfuss

In der ganzen Finanzplanperiode wird mit einem Steuerfuss von 122 % geplant.

4. Selbstfinanzierung der Investitionen (Grafik Seite 15)

Die Prognose der Laufenden Rechnung ergibt während der Finanzplanperiode 2009 - 2013 Bruttoüberschüsse von 34 Mio. Franken. Demgegenüber stehen Nettoinvestitionen (ohne Gemeindebetriebe und Finanzvermögen) von rund 82 Mio. Franken. Die Finanzierung der notwendigen Investitionen erfolgt zu zwei Dritteln durch die Aufnahme von Fremdkapital sowie durch die Veräusserung von nicht mehr benötigten Liegenschaften des Finanzvermögens.

5. Nettoschuld (Grafik Seite 14)

Das grosse Investitionsvolumen und die tiefen Bruttoüberschüsse haben zur Folge, dass die Nettoschuld bis Ende der Planungsperiode auf 53 Mio. Franken ansteigen wird. Ende der Legislaturperiode 2010 beträgt die Nettoschuld 23 Mio. Franken. Damit wird das finanzielle Legislaturziel, welches eine Nettoschuld von max. 46 Mio. Franken vorsah, übertroffen werden.

DER STADTRAT

Dietikon, 26. Oktober 2009

I:\Finanzen\Buchhaltung\Voranschlag\Bericht Finanzplan 2008.doc

Prognose Laufende Rechnung 2009 - 2013 (in 1000 Fr.)

| | A r% | E r% | Voranschlag 2009 | | rev. Voranschlag 2009 | | Voranschlag 2010 | | Voranschlag 2011 | | Voranschlag 2012 | | Voranschlag 2013 | |
|--------------------------------------|---------|---------|---------------------|--------------|--------------------------|--------------|---------------------|--------------|---------------------|--------------|---------------------|--------------|---------------------|--------------|
| | | | Aufwand | Ertrag | Aufwand | Ertrag | Aufwand | Ertrag | Aufwand | Ertrag | Aufwand | Ertrag | Aufwand | Ertrag |
| 0 Behörden und Verwaltung | | | 9'962 | 3'276 | 10'062 | 3'276 | 10'584 | 3'326 | 10'690 | 3'359 | 10'797 | 3'392 | 10'905 | 3'426 |
| 011 Legislative | 1.0 | | 323 | 7 | 323 | 7 | 386 | 4 | 390 | 4 | 394 | 4 | 397 | 4 |
| 012 Exekutive | 1.0 | 1.0 | 834 | 3 | 834 | 3 | 909 | 3 | 918 | 3 | 928 | 3 | 937 | 3 |
| 020 Stadtverwaltung | 1.0 | 1.0 | 7'445 | 2'770 | 7'545 | 2'770 | 7'830 | 2'809 | 7'908 | 2'837 | 7'987 | 2'865 | 8'067 | 2'894 |
| 030 Leistungen für Pensionierte | 1.0 | 1.0 | 150 | | 150 | | 132 | | 133 | - | 135 | - | 136 | - |
| 090 Verwaltungsliegenschaften | 1.0 | 1.0 | 1'210 | 496 | 1'210 | 496 | 1'327 | 510 | 1'340 | 515 | 1'354 | 520 | 1'367 | 525 |
| | | | | | | | | | - | - | - | - | - | - |
| 1 Rechtsschutz und Sicherheit | | | 7'017 | 4'174 | 7'017 | 4'174 | 6'958 | 4'162 | 7'026 | 4'203 | 7'095 | 4'244 | 7'166 | 4'286 |
| 100 Rechtspflege | 1.0 | 1.0 | 3'456 | 2'784 | 3'456 | 2'784 | 3'302 | 2'744 | 3'335 | 2'772 | 3'368 | 2'800 | 3'402 | 2'828 |
| 110 Polizei | 1.0 | 1.0 | 2'013 | 815 | 2'013 | 815 | 2'147 | 829 | 2'168 | 837 | 2'190 | 846 | 2'212 | 854 |
| 120 Rechtssprechung | | | 88 | 51 | 88 | 51 | 80 | 53 | 80 | 53 | 80 | 53 | 80 | 53 |
| 140 Feuerwehr und Feuerpolizei | 1.0 | 1.0 | 1'101 | 400 | 1'101 | 400 | 1'086 | 418 | 1'097 | 422 | 1'108 | 427 | 1'119 | 431 |
| 150 Militär | | | 1 | | 1 | | 1 | | | | | | | |
| 160 Zivilschutz | 1.0 | 1.0 | 355 | 125 | 355 | 125 | 341 | 118 | 344 | 119 | 347 | 120 | 351 | 121 |
| 161 Ziviler Gemeindeführungsstab | 1.0 | 1.0 | 1 | | 1 | | 2 | | 2 | - | 2 | - | 2 | - |
| | | | | | | | | | - | - | - | - | - | - |
| 2 Bildung | | | 32'084 | 2'715 | 33'274 | 2'715 | 33'512 | 3'442 | 38'677 | 3'194 | 39'513 | 2'902 | 40'106 | 2'945 |
| 200 Kindergarten | 1.5 | 1.5 | 2'366 | 10 | 2'526 | 10 | 2'468 | | 2'967 | - | 3'011 | - | 3'056 | - |
| 210 Primarschule | 1.5 | 1.5 | 9'637 | 368 | 9'887 | 368 | 10'016 | 449 | 12'667 | 456 | 12'857 | 463 | 13'049 | 470 |
| 211 Oberstufenschule | 1.5 | 1.5 | 6'855 | 26 | 7'185 | 26 | 6'557 | 246 | 8'155 | 250 | 8'278 | 253 | 8'402 | 257 |
| 213 Tagesstrukturen | 1.5 | 1.5 | 1'397 | 675 | 1'397 | 675 | 1'790 | 973 | 1'817 | 988 | 1'844 | 1'002 | 1'871 | 1'017 |
| 214 Musikschule | 1.5 | | 350 | | 350 | | 350 | | 355 | - | 361 | - | 366 | - |
| 217 Schulliegenschaften/-anlagen | 1.5 | 1.5 | 3'322 | 158 | 3'322 | 158 | 3'305 | 159 | 3'354 | 161 | 3'405 | 164 | 3'456 | 166 |
| 218 Volksschule sonstiges | 1.5 | 1.5 | 1'386 | 494 | 1'386 | 494 | 1'548 | 484 | 1'571 | 491 | 1'595 | 499 | 1'619 | 506 |
| 219 Schulverwaltung | 1.5 | 1.5 | 1'823 | 5 | 1'823 | 5 | 1'874 | 26 | 2'102 | 26 | 2'390 | 27 | 2'425 | 27 |
| 220 Sonderschulung | 1.5 | 1.5 | 4'792 | 846 | 5'242 | 846 | 5'466 | 991 | 5'548 | 706 | 5'631 | 376 | 5'716 | 382 |
| 290 Bildungswesen übriges | 1.5 | 1.5 | 155 | 132 | 155 | 132 | 139 | 114 | 141 | 116 | 143 | 118 | 145 | 119 |
| | | | | | | | | | - | - | - | - | - | - |
| 3 Kultur und Freizeit | | | 4'184 | 1'044 | 4'184 | 1'044 | 4'161 | 1'082 | 4'203 | 1'093 | 4'245 | 1'104 | 4'287 | 1'115 |
| 300 Kulturförderung | 1.0 | 1.0 | 896 | 114 | 896 | 114 | 838 | 129 | 846 | 131 | 855 | 132 | 863 | 133 |
| 330 Parkanlagen, Wanderwege | 1.0 | 1.0 | 909 | 31 | 909 | 31 | 940 | 47 | 949 | 48 | 958 | 48 | 968 | 49 |
| 340 Sport | 1.0 | 1.0 | 1'422 | 552 | 1'422 | 552 | 1'406 | 557 | 1'420 | 563 | 1'434 | 568 | 1'449 | 574 |
| 350 Übrige Freizeitgestaltung | 1.0 | 1.0 | 888 | 274 | 888 | 274 | 910 | 280 | 919 | 283 | 928 | 286 | 937 | 289 |
| 351 Ferienheime | 1.0 | 1.0 | 69 | 73 | 69 | 73 | 68 | 68 | 69 | 69 | 69 | 69 | 70 | 70 |
| | | | | | | | | | - | - | - | - | - | - |

Prognose Laufende Rechnung 2009 - 2013 (in 1000 Fr.)

| | A r% | E r% | Voranschlag 2009 | | rev. Voranschlag 2009 | | Voranschlag 2010 | | Voranschlag 2011 | | Voranschlag 2012 | | Voranschlag 2013 | |
|---------------------------------------|---------|---------|---------------------|---------------|--------------------------|---------------|---------------------|---------------|---------------------|---------------|---------------------|---------------|---------------------|---------------|
| | | | Aufwand | Ertrag | Aufwand | Ertrag | Aufwand | Ertrag | Aufwand | Ertrag | Aufwand | Ertrag | Aufwand | Ertrag |
| 4 Gesundheit | | | 5'647 | 1'174 | 5'647 | 1'174 | 5'665 | 1'127 | 6'122 | 1'138 | 6'183 | 1'150 | 6'245 | 1'161 |
| 400 Spitäler | 1.0 | | 2'697 | | 2'697 | | 2'664 | | 3'090 | - | 3'121 | - | 3'153 | - |
| 410 Kranken- und Pflegeheime | 1.0 | | 627 | | 627 | | 716 | | 724 | - | 731 | - | 738 | - |
| 440 Ambulante Krankenpflege | 1.0 | | 613 | | 613 | | 652 | | 659 | - | 665 | - | 672 | - |
| 450 Krankheitsbekämpfung | | | 6 | | 6 | | 6 | | 6 | - | 6 | - | 6 | - |
| 460 Schulgesundheitsdienst | 1.0 | 1.0 | 1'323 | 991 | 1'323 | 991 | 1'245 | 960 | 1'258 | 969 | 1'270 | 979 | 1'283 | 989 |
| 470 Lebensmittelkontrolle | 1.0 | 1.0 | 51 | 3 | 51 | 3 | 47 | 3 | 48 | 3 | 48 | 3 | 49 | 3 |
| 490 Gesundheitswesen Übriges | 1.0 | 1.0 | 332 | 180 | 332 | 180 | 335 | 165 | 338 | 166 | 342 | 168 | 345 | 169 |
| | | | | | | | | | - | - | - | - | - | - |
| 5 Soziale Wohlfahrt | | | 66'953 | 38'893 | 66'703 | 38'593 | 71'337 | 40'712 | 72'599 | 41'400 | 73'885 | 42'100 | 75'195 | 42'813 |
| 500 Sozialversicherung Allgemeines | 1.5 | 1.5 | 558 | 318 | 558 | 318 | 124 | 49 | 125 | 50 | 127 | 50 | 129 | 51 |
| 520 Krankenversicherung | 1.0 | 1.0 | 7'290 | 7'290 | 7'290 | 7'290 | 7'500 | 7'505 | 7'575 | 7'580 | 7'651 | 7'656 | 7'727 | 7'732 |
| 530 Zusatzleistungen zur AHV/IV | 2.0 | 2.0 | 13'711 | 6'389 | 14'061 | 6'389 | 14'380 | 6'646 | 14'668 | 6'779 | 14'961 | 6'914 | 15'260 | 7'053 |
| 540 Jugend | 2.0 | 2.0 | 296 | 18 | 296 | 18 | 758 | 484 | 773 | 493 | 789 | 503 | 804 | 513 |
| 542 Kinderkrippen | 2.0 | 2.0 | 2'362 | | 2'362 | | 2'257 | | 2'302 | | 2'348 | | 2'395 | |
| 560 Sozialer Wohnungsbau | | | 3 | | 3 | | 3 | | 3 | - | 3 | - | 3 | - |
| 570 Altersheime | 1.5 | 1.5 | 8'749 | 7'779 | 8'749 | 7'679 | 8'833 | 7'551 | 8'966 | 7'665 | 9'100 | 7'780 | 9'237 | 7'896 |
| 580 Gesetzliche wirtschaftliche Hilfe | 2.0 | 2.0 | 27'500 | 15'590 | 26'900 | 15'390 | 30'500 | 16'915 | 31'110 | 17'253 | 31'732 | 17'598 | 32'367 | 17'950 |
| 581 Freiwillige wirtschaftliche Hilfe | | | | | | | | | - | - | - | - | - | - |
| 586 Beschäftigungsprogr. Arbeitslose | 1.0 | | 409 | | 409 | | 457 | | 462 | - | 466 | - | 471 | - |
| 587 Betreuung Suchtabhängiger | 1.0 | 1.0 | 411 | | 411 | | 433 | | 437 | - | 441 | - | 446 | - |
| 588 Asylbewerberbetreuung | 1.0 | 1.0 | 789 | 910 | 789 | 910 | 990 | 1'020 | 1'000 | 1'030 | 1'010 | 1'041 | 1'020 | 1'051 |
| 589 Soziale Wohlfahrt Übriges | 1.5 | 1.5 | 4'872 | 600 | 4'872 | 600 | 5'102 | 542 | 5'179 | 550 | 5'256 | 558 | 5'335 | 567 |
| 590 Hilfsaktionen | | | 3 | | 3 | | - | | - | - | - | - | - | - |
| | | | | | | | | | - | - | - | - | - | - |
| 6 Verkehr | | | 5'171 | 1'899 | 5'171 | 1'899 | 5'552 | 2'100 | 5'608 | 2'121 | 5'664 | 2'142 | 5'720 | 2'163 |
| 620 Gemeindestrassen | 1.0 | 1.0 | 2'999 | 1'691 | 2'999 | 1'691 | 3'191 | 1'867 | 3'223 | 1'885 | 3'255 | 1'904 | 3'288 | 1'923 |
| 650 Regionalverkehr | 1.0 | 1.0 | 2'172 | 208 | 2'172 | 208 | 2'361 | 233 | 2'385 | 235 | 2'409 | 238 | 2'433 | 240 |
| | | | | | | | | | - | - | - | - | - | - |
| 7 Umwelt und Raumordnung | | | 10'460 | 9'297 | 10'294 | 9'131 | 10'338 | 9'215 | 10'716 | 9'582 | 11'028 | 9'883 | 11'299 | 10'143 |
| 700 Wasserversorgung | | | 20 | | 20 | | 20 | | 20 | - | 20 | - | 20 | - |
| 701 Wasserwerk | | | 2'442 | 2'442 | 2'442 | 2'442 | 2'443 | 2'443 | 2'483 | 2'483 | 2'505 | 2'505 | 2'505 | 2'505 |
| 710 Abwasserbeseitigung | | | 4'301 | 4'301 | 4'133 | 4'133 | 4'050 | 4'050 | 4'341 | 4'341 | 4'588 | 4'588 | 4'837 | 4'837 |
| 720 Abfallbeseitigung | | | 2'378 | 2'378 | 2'381 | 2'381 | 2'547 | 2'547 | 2'580 | 2'580 | 2'611 | 2'611 | 2'619 | 2'619 |
| 740 Friedhof und Bestattung | 1.0 | 1.0 | 688 | 86 | 688 | 86 | 723 | 86 | 730 | 86 | 737 | 87 | 744 | 88 |
| 750 Gewässerunterhalt/-verbauung | 1.0 | | 29 | | 29 | | 29 | | 29 | - | 29 | - | 29 | - |

Prognose Laufende Rechnung 2009 - 2013 (in 1000 Fr.)

| | A r% | E r% | Voranschlag 2009 | | rev. Voranschlag 2009 | | Voranschlag 2010 | | Voranschlag 2011 | | Voranschlag 2012 | | Voranschlag 2013 | |
|-----------------------------------|---------|---------|---------------------|----------------|--------------------------|----------------|---------------------|----------------|---------------------|----------------|---------------------|----------------|---------------------|----------------|
| | | | Aufwand | Ertrag | Aufwand | Ertrag | Aufwand | Ertrag | Aufwand | Ertrag | Aufwand | Ertrag | Aufwand | Ertrag |
| 780 Übriger Umweltschutz | 1.0 | 1.0 | 224 | 90 | 224 | 90 | 189 | 90 | 191 | 91 | 193 | 92 | 195 | 93 |
| 790 Raumordnung | 1.0 | | 378 | | 378 | | 339 | | 342 | - | 346 | - | 349 | - |
| | | | | | | | | | - | - | - | - | - | - |
| 8 Volkswirtschaft | | | 7'899 | 9'800 | 7'906 | 9'932 | 5'280 | 7'088 | 5'336 | 7'034 | 5'391 | 7'086 | 5'445 | 7'138 |
| 800 Landwirtschaft | | | 12 | 11 | 12 | 11 | 12 | 12 | 12 | 12 | 12 | 12 | 12 | 12 |
| 810 Forstwesen | | | 27 | | 27 | | 27 | | 27 | - | 27 | - | 27 | - |
| 820 Jagd- und Fischerei | | | | 1 | | 1 | | 1 | - | 1 | - | 1 | - | 1 |
| 830 Tourismus, komm. Werbung | 1.0 | | 250 | 6 | 250 | 6 | 230 | | 232 | - | 235 | - | 237 | - |
| 840 Beiträge Industrie, Gewerbe | | | | 1'600 | | 1'725 | | 1'500 | - | 1'400 | - | 1'400 | - | 1'400 |
| 860 Energieversorgung | | | | 585 | | 585 | | 585 | - | 585 | - | 585 | - | 585 |
| 862 Gasversorgung | | | 7'582 | 7'582 | 7'589 | 7'589 | 4'983 | 4'983 | 5'036 | 5'036 | 5'088 | 5'088 | 5'140 | 5'140 |
| 869 Energie Übriges | 1.0 | | 30 | | 30 | | 29 | | 29 | - | 29 | - | 30 | - |
| 870 Sonstige Gemeindebetriebe | | | | 15 | | 15 | | 7 | - | 7 | - | 7 | - | 7 |
| | | | | | | | | | - | - | - | - | - | - |
| 9 Finanzen und Steuern | | | 17'323 | 88'484 | 16'722 | 97'102 | 17'149 | 91'270 | 18'810 | 100'364 | 19'658 | 103'756 | 19'528 | 105'605 |
| 900 <u>Gemeindesteuern</u> | | | | | | | | | - | - | - | - | - | - |
| Steuern Rechnungsjahr | | | | 52'377 | | 53'628 | | 52'128 | | 53'680 | | 54'900 | | 56'120 |
| Steuern Vorjahre | | | | 8'750 | | 11'700 | | 8'590 | | 9'000 | | 10'000 | | 10'000 |
| Grundstückgewinnsteuern | | | | 1'800 | | 1'800 | | 2'000 | | 2'500 | | 3'500 | | 3'500 |
| Steuerausscheidungen | | | | 2'200 | | 2'200 | | 1'674 | | 2'000 | | 2'200 | | 2'400 |
| übrige Steuern | 1.0 | 1.0 | 945 | 4'060 | 945 | 4'060 | 1'067 | 4'279 | 1'077 | 4'321 | 1'088 | 4'364 | 1'099 | 4'408 |
| 920 <u>Finanzausgleich</u> | | | | | | | | | | | | | | |
| Steuerkraft-/Ressourcenausgleich | | | | 13'005 | | 17'738 | | 13'969 | | 17'800 | | 18'500 | | 19'800 |
| Steuerfussausgleich | | | | | | | 3'492 | | 4'189 | | 4'790 | | 3'865 | |
| 940 <u>Kapitaldienst</u> | | | | | | | | | - | - | - | - | - | - |
| Zinsen SpF | | | 307 | 345 | 348 | 306 | 274 | 299 | 99 | 324 | 96 | 373 | 91 | 388 |
| Zinsen Grundeigentum FV | | | | 1'558 | | 1'502 | | 1'548 | - | 1'548 | - | 1'548 | - | 1'548 |
| übrige Zinsen | | | 2'856 | 112 | 2'456 | 112 | 2'377 | 51 | 2'677 | 51 | 2'977 | 51 | 3'277 | 51 |
| 941 Buchgewinne und -verluste | | | | 390 | | 390 | | - | | 1'500 | | | | |
| 942 Grundeigentum Finanzvermögen | 1.0 | 1.0 | 2'027 | 1'961 | 2'027 | 1'961 | 2'078 | 2'085 | 2'099 | 2'106 | 2'120 | 2'127 | 2'141 | 2'148 |
| 990 <u>Abschreibungen</u> | | | | | | | | | | | | | | |
| ordentliche Abschreibungen | | | 10'588 | 1'926 | 10'346 | 1'705 | 11'354 | 1'155 | 12'858 | 1'344 | 13'377 | 1'402 | 12'920 | 1'376 |
| zus. Abschreibungen Betriebe | | | 600 | | 600 | | | | | | | | | |
| TOTAL | | | 166'699 | 160'755 | 166'980 | 169'040 | 170'538 | 163'523 | 179'786 | 173'486 | 183'459 | 177'759 | 185'896 | 180'796 |
| Aufwand-/Ertragsüberschuss | | | - | 5'944 | 2'060 | - | - | 7'014 | - | 6'300 | - | 5'700 | - | 5'100 |

Prognose Laufende Rechnung 2009 - 2013 (in 1000 Fr.)

| | A r% | E r% | Voranschlag 2009 | | rev. Voranschlag 2009 | | Voranschlag 2010 | | Voranschlag 2011 | | Voranschlag 2012 | | Voranschlag 2013 | |
|---|---------|---------|---------------------|---------------|--------------------------|---------------|---------------------|---------------|---------------------|---------------|---------------------|---------------|---------------------|---------------|
| | | | Aufwand | Ertrag | Aufwand | Ertrag | Aufwand | Ertrag | Aufwand | Ertrag | Aufwand | Ertrag | Aufwand | Ertrag |
| Buchvorgänge | | | | | | | | | | | | | | |
| <u>Abschreibungen</u> | | | | | | | | | | | | | | |
| 990 | | | 11'188 | 1'926 | 10'946 | 1'705 | 11'354 | 1'155 | 12'858 | 1'344 | 13'377 | 1'402 | 12'920 | 1'376 |
| 701 | | | 790 | | 706 | | 777 | | 841 | | 855 | | 818 | |
| 710 | | | 153 | | - | | 31 | | 114 | | 139 | | 181 | |
| 720 | | | 75 | | 81 | | 93 | | 102 | | 108 | | 92 | |
| 861 | | | 908 | | 918 | | 254 | | 287 | | 300 | | 285 | |
| <u>Einlagen / Entnahmen SpF</u> | | | | | | | | | | | | | | |
| 701 | | | 42 | - | 138 | - | 105 | - | 51 | - | 27 | - | 46 | - |
| 710 | | | - | 908 | - | 718 | - | 690 | - | 896 | - | 1'071 | - | 1'251 |
| 720 | | | - | 13 | 4 | - | - | 212 | - | 229 | - | 244 | - | 237 |
| 861 | | | - | 678 | - | 681 | - | - | 75 | - | 60 | - | 76 | - |
| Total | | | 153'544 | 157'230 | 154'187 | 165'936 | 157'823 | 161'466 | 165'458 | 171'016 | 168'593 | 175'042 | 171'477 | 177'932 |
| Bruttoüberschuss Planungsperiode 2009 - 2013 Total 33854 | | | | 3'687 | | 11'749 | | 3'643 | | 5'558 | | 6'449 | | 6'454 |
| Steuerfuss | | | | 123% | | 123% | | 122% | | 122% | | 122% | | 122% |
| Einfache Staatssteuer | | | | 42'583 | | 43'396 | | 42'728 | | 44'000 | | 45'000 | | 46'000 |

| Kennzahlen Legislaturperiode 2006/2009 | 2006 | 2007 | 2008 | 2009 | Total Legislatur |
|--|------------------|--------|--------|--------|-------------------------|
| Bruttoüberschuss | 11'714 | 10'349 | 10'263 | 11'749 | 44'075 |
| Nettoinvestitionen | 18'106 | 14'906 | 8'118 | 16'355 | 57'485 |
| Free-Cashflow (- = Finanzierungslücke) | -6'392 | -4'557 | 2'145 | -4'606 | -13'410 |
| Selbstfinanzierungsgrad | 65% | 69% | 126% | 72% | 77% |
| Steuerkraft / Einwohner in Franken | | 2'187 | 2'239 | 2'371 | 2'434 |
| Nettovermögen (- = Nettoschuld) | 2005: * 3'868 | -2'524 | -5'931 | -3'913 | -8'519 |
| Einwohner | 22'104 | 22'281 | 22'497 | 22'888 | 23'100 |
| Nettovermögen (- = Nettoschuld) / Einwohner in Franken | 175 | -113 | -264 | -171 | -369 |

Prognose Laufende Rechnung 2009 - 2013 (in 1000 Fr.) - Gemeindebetriebe

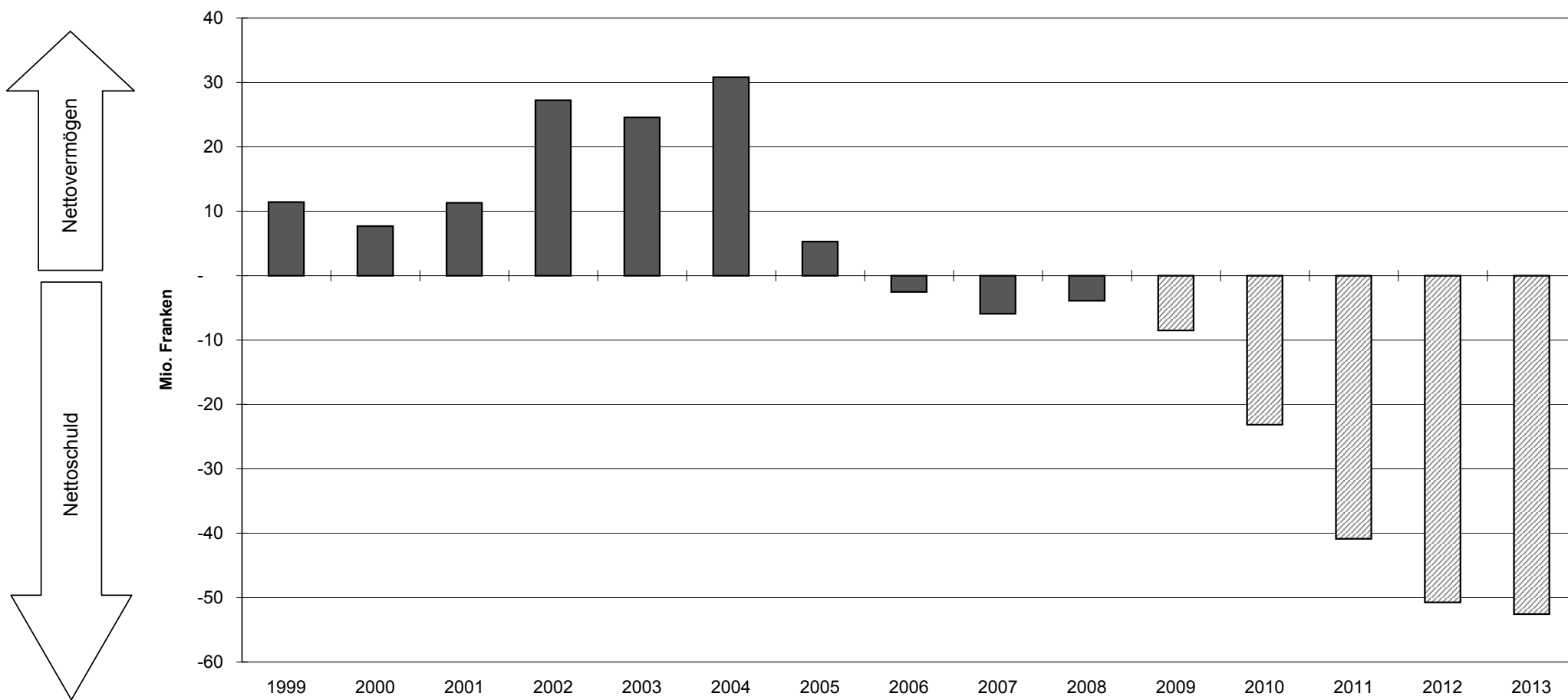
| | A | E | Voranschlag 2009 | | rev. Voranschlag 2009 | | Voranschlag 2010 | | Voranschlag 2011 | | Voranschlag 2012 | | Voranschlag 2013 | |
|--------------------------------|-----|----|------------------|--------|-----------------------|--------|------------------|--------|------------------|--------|------------------|--------|------------------|--------|
| | r% | r% | Aufwand | Ertrag | Aufwand | Ertrag | Aufwand | Ertrag | Aufwand | Ertrag | Aufwand | Ertrag | Aufwand | Ertrag |
| 701 Wasserwerk | | | | | | | | | | | | | | |
| Betriebsaufwand | 1.0 | | 1'402 | | 1'402 | | 1'372 | | 1'385 | | 1'399 | | 1'413 | |
| Zinsen VV und SpF | | | 208 | - | 196 | - | 190 | - | 206 | - | 223 | 1 | 228 | 2 |
| Betriebsertrag | | | | 2'442 | | 2'442 | | 2'443 | | 2'483 | | 2'503 | | 2'503 |
| Total | | | 1'610 | 2'442 | 1'598 | 2'442 | 1'561 | 2'443 | 1'591 | 2'483 | 1'623 | 2'505 | 1'641 | 2'505 |
| Cashflow/Bruttoüberschuss | | | 832 | | 844 | | 882 | | 892 | | 882 | | 864 | |
| Ordentliche Abschreibungen | | | 790 | | 706 | | 777 | | 841 | | 855 | | 818 | |
| Zusätzliche Abschreibungen | | | - | | - | | - | | - | | - | | - | |
| Total Brutto | | | 2'400 | 2'442 | 2'304 | 2'442 | 2'338 | 2'443 | 2'432 | 2'483 | 2'478 | 2'505 | 2'459 | 2'505 |
| Betriebsgewinn/-verlust | | | 42 | - | 138 | - | 105 | - | 51 | - | 27 | - | 46 | - |
| Stand SpF per 1.1. | | | 192 | | 246 | | 108 | - | 3 | - | - | 48 | - | 75 |
| Stand SpF per 31.12. | | | 151 | - | 108 | - | 3 | - | - | 48 | - | 75 | - | 121 |
| 710 Abwasserbeseitigung | | | | | | | | | | | | | | |
| Betriebsaufwand | | | 4'133 | | 4'133 | | 4'019 | | 4'219 | | 4'419 | | 4'619 | |
| Zinsen VV und SpF | | | 15 | 193 | - | 215 | - | 171 | 8 | 156 | 31 | 129 | 37 | 97 |
| Betriebsertrag | | | | 3'200 | | 3'200 | | 3'188 | | 3'288 | | 3'388 | | 3'488 |
| Total | | | 4'148 | 3'393 | 4'133 | 3'415 | 4'019 | 3'359 | 4'227 | 3'444 | 4'449 | 3'518 | 4'656 | 3'585 |
| Cashflow/Bruttoüberschuss | | | -755 | | -718 | | -659 | | -782 | | -932 | | -1'070 | |
| Ordentliche Abschreibungen | | | 153 | | - | | 31 | | 114 | | 139 | | 181 | |
| Zusätzliche Abschreibungen | | | - | | - | | - | | - | | - | | - | |
| Total Brutto | | | 4'301 | 3'393 | 4'133 | 3'415 | 4'050 | 3'359 | 4'341 | 3'444 | 4'588 | 3'518 | 4'837 | 3'585 |
| Betriebsgewinn/-verlust | | | - | 908 | - | 718 | - | 690 | - | 896 | - | 1'071 | - | 1'251 |
| Stand SpF per 1.1. | | | | 5'927 | - | 6'616 | - | 5'898 | - | 5'208 | - | 4'312 | - | 3'241 |
| Stand SpF per 31.12. | | | - | 5'019 | - | 5'898 | - | 5'208 | - | 4'312 | - | 3'241 | - | 1'990 |

Prognose Laufende Rechnung 2009 - 2013 (in 1000 Fr.) - Gemeindebetriebe

| | A | E | Voranschlag 2009 | | rev. Voranschlag 2009 | | Voranschlag 2010 | | Voranschlag 2011 | | Voranschlag 2012 | | Voranschlag 2013 | |
|------------------------------|-----|-----|------------------|--------|-----------------------|--------|------------------|--------|------------------|--------|------------------|--------|------------------|--------|
| | r% | r% | Aufwand | Ertrag | Aufwand | Ertrag | Aufwand | Ertrag | Aufwand | Ertrag | Aufwand | Ertrag | Aufwand | Ertrag |
| 720 Abfallbeseitigung | | | | | | | | | | | | | | |
| Betriebsaufwand | 1.0 | | 2'283 | | 2'283 | | 2'432 | | 2'456 | | 2'481 | | 2'506 | |
| Zinsen VV und SpF | | | 21 | 64 | 13 | 80 | 22 | 74 | 22 | 67 | 22 | 60 | 22 | 53 |
| Betriebsertrag | | 1.0 | | 2'301 | | 2'301 | | 2'261 | | 2'284 | | 2'307 | | 2'330 |
| Total | | | 2'303 | 2'365 | 2'296 | 2'381 | 2'454 | 2'335 | 2'478 | 2'351 | 2'503 | 2'367 | 2'527 | 2'383 |
| Cashflow/Bruttoüberschuss | | | 62 | | 85 | | -119 | | -127 | | -136 | | -145 | |
| Ordentliche Abschreibungen | | | 75 | | 81 | | 93 | | 102 | | 108 | | 92 | |
| Zusätzliche Abschreibungen | | | - | | - | | - | | - | | - | | - | |
| Total Brutto | | | 2'378 | 2'365 | 2'377 | 2'381 | 2'547 | 2'335 | 2'580 | 2'351 | 2'611 | 2'367 | 2'619 | 2'383 |
| Betriebsgewinn/-verlust | | | - | 13 | 4 | - | - | 212 | - | 229 | - | 244 | - | 237 |
| Stand SpF per 1.1. | | | | 1'950 | - | 2'447 | - | 2'451 | - | 2'239 | - | 2'009 | - | 1'766 |
| Stand SpF per 31.12. | | | - | 1'937 | - | 2'451 | - | 2'239 | - | 2'009 | - | 1'766 | - | 1'529 |
| 862 Gasversorgung | | | | | | | | | | | | | | |
| Betriebsaufwand | 1.0 | | 6'573 | | 6'573 | | 4'540 | | 4'585 | | 4'631 | | 4'678 | |
| Zinsen VV und SpF | | | 101 | 50 | 98 | 54 | 88 | 29 | 89 | 32 | 97 | 34 | 101 | 36 |
| Betriebsertrag | | | | 6'854 | | 6'854 | | 4'954 | | 5'004 | | 5'054 | | 5'104 |
| Total | | | 6'674 | 6'904 | 6'671 | 6'908 | 4'628 | 4'983 | 4'674 | 5'036 | 4'729 | 5'088 | 4'779 | 5'140 |
| Cashflow/Bruttoüberschuss | | | 230 | | 237 | | 355 | | 362 | | 360 | | 361 | |
| Ordentliche Abschreibungen | | | 308 | | 318 | | 254 | | 287 | | 300 | | 285 | |
| Zusätzliche Abschreibungen | | | 600 | | 600 | | - | | - | | - | | - | |
| Total Brutto | | | 7'582 | 6'904 | 7'589 | 6'908 | 4'882 | 4'983 | 4'961 | 5'036 | 5'029 | 5'088 | 5'064 | 5'140 |
| Betriebsgewinn/-verlust | | | - | 678 | - | 681 | 101 | - | 75 | - | 60 | - | 76 | - |
| Stand SpF per 1.1. | | | | 1'564 | | 1'650 | - | 969 | - | 1'070 | - | 1'145 | - | 1'204 |
| Stand SpF per 31.12. | | | - | 886 | - | 969 | - | 1'070 | - | 1'145 | - | 1'204 | - | 1'281 |

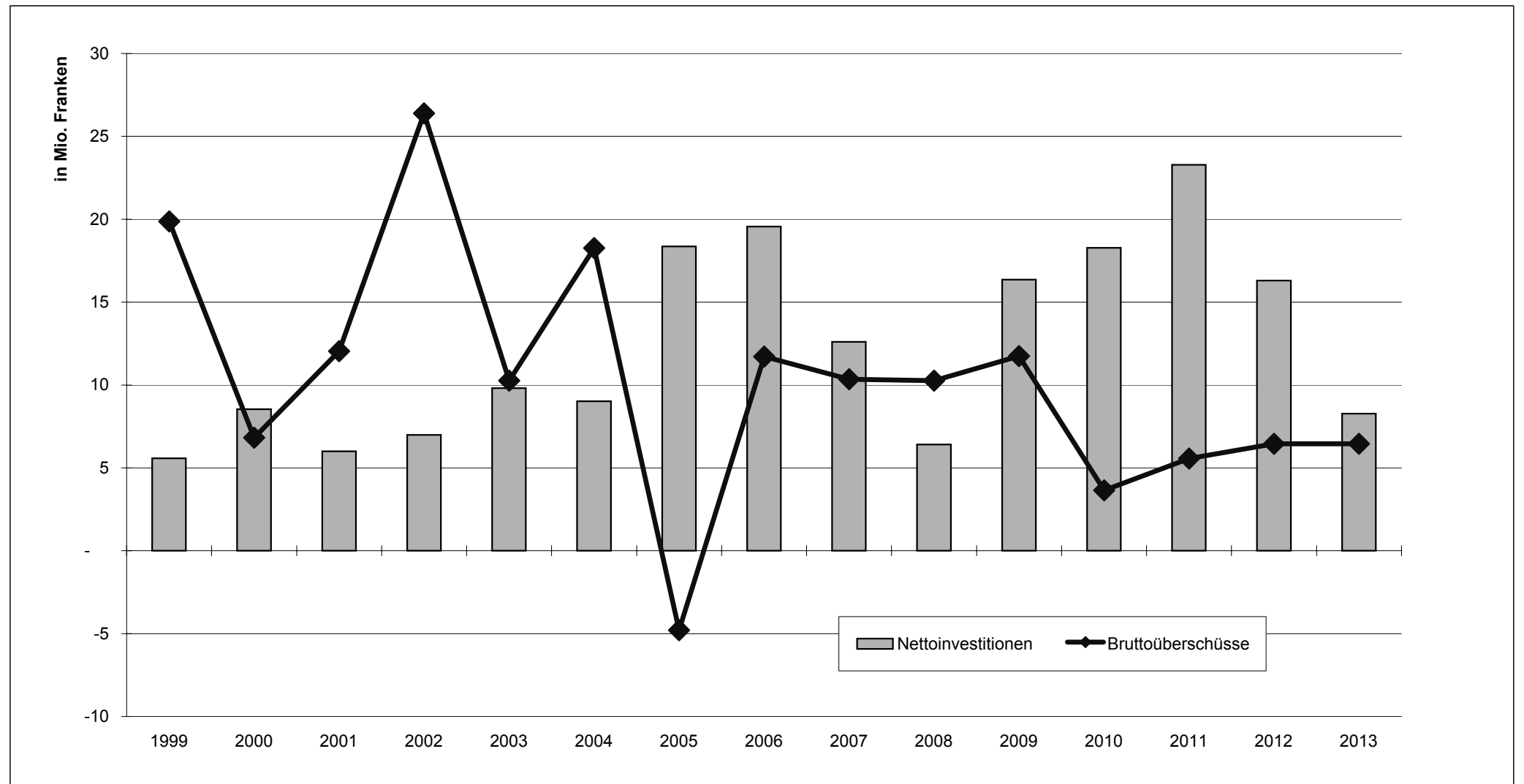
Prognose Laufende Rechnung 2009 - 2013 (in 1000 Fr.) - Nettovermögen/-schuld 1 (inkl. Bürgerliche Abteilung)

| | 1999 | 2000 | 2001 | 2002 | 2003 | 2004 | 2005 | 2006 | 2007 | 2008 | 2009 | 2010 | 2011 | 2012 | 2013 | 2009 - 2013 |
|--|--------|-------|--------|--------|--------|--------|-------|--------|--------|--------|--------|---------|---------|---------|---------|-------------|
| Nettoinvestitionen ohne eigenwirtschaftliche Betriebe, ohne Finanzvermögen gemäss Investitionsprogramm | | | | | | | | | | | 16'355 | 18'273 | 23'289 | 16'298 | 8'277 | 82'492 |
| Bruttoüberschüsse | | | | | | | | | | | 11'749 | 3'643 | 5'558 | 6'449 | 6'454 | 33'854 |
| Veränderung Nettovermögen/Nettoschuld | | | | | | | | | | | -4'606 | -14'630 | -17'731 | -9'849 | -1'823 | -48'638 |
| Nettovermögen/Nettoschuld alle Güter | 11'417 | 7'696 | 11'313 | 27'247 | 24'558 | 30'831 | 5'274 | -2'524 | -5'931 | -3'913 | -8'519 | -23'149 | -40'880 | -50'728 | -52'551 | |



Prognose Laufende Rechnung 2009 - 2013 (in 1000 Fr.) - Nettoinvestitionen und Bruttoüberschüsse (ohne Betriebe)

| | 1999 | 2000 | 2001 | 2002 | 2003 | 2004 | 2005 | 2006 | 2007 | 2008 | 2009 | 2010 | 2011 | 2012 | 2013 |
|--|--------|--------|--------|--------|--------|--------|---------|--------|--------|--------|--------|---------|---------|--------|--------|
| Nettoinvestitionen ohne eigenwirtschaftliche Betriebe, ohne Finanzvermögen gemäss Investitionsprogramm | 5'580 | 8'544 | 5'996 | 6'993 | 9'808 | 9'019 | 18'360 | 19'552 | 12'604 | 6'409 | 16'355 | 18'273 | 23'289 | 16'298 | 8'277 |
| Bruttoüberschüsse | 19'868 | 6'823 | 12'035 | 26'387 | 10'266 | 18'254 | -4'799 | 11'714 | 10'349 | 10'263 | 11'749 | 3'643 | 5'558 | 6'449 | 6'454 |
| Finanzierungsüberschuss / Finanzierungslücke | 14'288 | -1'721 | 6'039 | 19'394 | 458 | 9'235 | -23'159 | -7'838 | -2'255 | 3'854 | -4'606 | -14'630 | -17'731 | -9'849 | -1'823 |



INVESTITIONSPROGRAMM (in 1000 Fr.)
Zusammenfassung der Nettoinvestitionen Verwaltungsvermögen
ohne eigenwirtschaftliche Betriebe und ohne Finanzvermögen

| | Total Netto | früher | 2009 | 2010 | 2011 | 2012 | 2013 | Total Netto 2009 - 2013 | später |
|----------------------------------|----------------|---------------|---------------|---------------|---------------|---------------|--------------|----------------------------|---------------|
| nach Prioritäten | | | | | | | | | |
| 1 Erneuerungsbedarf | 104'602 | 19'098 | 12'900 | 14'917 | 18'969 | 14'938 | 4'097 | 65'821 | 19'683 |
| 2 Entwicklungsbedarf | 57'525 | 19'451 | 3'404 | 3'356 | 4'250 | 1'360 | 4'130 | 16'500 | 21'424 |
| Total 1 und 2 | 162'127 | 38'549 | 16'304 | 18'273 | 23'219 | 16'298 | 8'227 | 82'321 | 41'107 |
| 3 Wahlbedarf | 16'051 | 44 | 51 | | 70 | | 50 | 171 | 15'836 |
| Gesamttotal | 178'178 | 38'593 | 16'355 | 18'273 | 23'289 | 16'298 | 8'277 | 82'492 | 56'943 |
| nach Projektstand | | | | | | | | | |
| a Bewilligte Kredite | 85'195 | 37'816 | 14'424 | 11'384 | 12'675 | 8'125 | 516 | 47'124 | 255 |
| b Vorhaben mit Kostenvoranschlag | 19'805 | 451 | 1'107 | 2'434 | 2'249 | 2'399 | 2'286 | 10'475 | 8'879 |
| c Übrige Vorhaben | 73'178 | 326 | 824 | 4'455 | 8'365 | 5'774 | 5'475 | 24'893 | 47'809 |
| Gesamttotal | 178'178 | 38'593 | 16'355 | 18'273 | 23'289 | 16'298 | 8'277 | 82'492 | 56'943 |

INVESTITIONSPROGRAMM (in 1000 Fr.)
Zusammenfassung der Nettoinvestitionen ohne Finanzvermögen

| | Total Netto | früher | 2009 | 2010 | 2011 | 2012 | 2013 | Total Netto 2009 - 2013 | später |
|----------------------------------|----------------|---------------|---------------|---------------|---------------|---------------|--------------|----------------------------|---------------|
| nach Prioritäten | | | | | | | | | |
| 1 Erneuerungsbedarf | 130'758 | 21'720 | 16'221 | 17'896 | 22'614 | 17'593 | 6'757 | 81'081 | 27'957 |
| 2 Entwicklungsbedarf | 56'030 | 19'764 | 1'766 | 2'456 | 3'340 | 600 | 2'635 | 10'797 | 25'319 |
| Total 1 und 2 | 186'788 | 41'484 | 17'987 | 20'352 | 25'954 | 18'193 | 9'392 | 91'878 | 53'276 |
| 3 Wahlbedarf | 17'818 | 974 | 528 | 10 | 320 | | 50 | 908 | 15'936 |
| Gesamttotal | 204'606 | 42'458 | 18'515 | 20'362 | 26'274 | 18'193 | 9'442 | 92'786 | 69'212 |
| nach Projektstand | | | | | | | | | |
| a Bewilligte Kredite | 94'171 | 40'789 | 18'724 | 12'947 | 12'815 | 8'125 | 516 | 53'127 | 255 |
| b Vorhaben mit Kostenvoranschlag | 21'093 | 1'305 | 1'541 | 2'434 | 2'249 | 2'399 | 2'286 | 10'909 | 8'879 |
| c Übrige Vorhaben | 89'342 | 364 | -1'750 | 4'981 | 11'210 | 7'669 | 6'640 | 28'750 | 60'078 |
| Gesamttotal | 204'606 | 42'458 | 18'515 | 20'362 | 26'274 | 18'193 | 9'442 | 92'786 | 69'212 |

INVESTITIONSPROGRAMM (in 1000 Fr.)

Total Nettoinvestitionen inkl. eigenwirtschaftliche Betriebe und Finanzvermögen

| | Total Netto | früher | 2009 | 2010 | 2011 | 2012 | 2013 | Total Netto 2009 - 2013 | später |
|----------------------------------|----------------|---------------|---------------|---------------|---------------|---------------|---------------|----------------------------|---------------|
| nach Prioritäten | | | | | | | | | |
| 1 Erneuerungsbedarf | 139'336 | 27'260 | 16'709 | 18'246 | 22'814 | 17'733 | 8'367 | 83'869 | 28'207 |
| 2 Entwicklungsbedarf | 56'837 | 19'908 | 1'576 | 3'809 | 1'890 | 1'550 | 2'635 | 11'460 | 25'319 |
| Total 1 und 2 | 196'173 | 47'168 | 18'285 | 22'055 | 24'704 | 19'283 | 11'002 | 95'329 | 53'526 |
| 3 Wahlbedarf | 27'736 | 3'272 | 5'128 | 3'030 | 320 | | 50 | 8'528 | 15'936 |
| Gesamttotal | 223'909 | 50'440 | 23'413 | 25'085 | 25'024 | 19'283 | 11'052 | 103'857 | 69'462 |
| nach Projektstand | | | | | | | | | |
| a Bewilligte Kredite | 112'414 | 48'771 | 24'162 | 17'300 | 12'915 | 8'185 | 576 | 63'138 | 505 |
| b Vorhaben mit Kostenvoranschlag | 19'053 | 1'305 | 1'001 | 2'434 | 749 | 2'399 | 2'286 | 8'869 | 8'879 |
| c Übrige Vorhaben | 92'442 | 364 | -1'750 | 5'351 | 11'360 | 8'699 | 8'190 | 31'850 | 60'078 |
| Gesamttotal | 223'909 | 50'440 | 23'413 | 25'085 | 25'024 | 19'283 | 11'052 | 103'857 | 69'462 |

INVESTITIONSPROGRAMM (in 1000 Fr.)

| Kontonr | Objekt | Prio. | Pro. | Brutto | Einn. | Netto | früher | 2009 | 2010 | 2011 | 2012 | 2013 | später |
|--------------|--|-------|------|---------------|--------------|---------------|--------------|--------------|--------------|--------------|--------------|-------------|--------------|
| A | VERWALTUNGSVERMÖGEN ALLGEMEINER HAUSHALT | | | 216123 | 37759 | 178364 | 38593 | 16541 | 18273 | 23289 | 16298 | 8277 | 56943 |
| 0 | Behörden und Verwaltung | | | 5000 | | 5000 | 134 | 191 | 420 | 2405 | 550 | | 1300 |
| 20 | Stadtverwaltung | | | 322 | | 322 | | 87 | 220 | 15 | | | |
| 020.5060.118 | Ersatz Fahrzeug Zentrale Dienste | 1 | b | 20 | | 20 | | | 20 | | | | |
| 020.5060.120 | Ablösung 15" TFT-Bildschirme durch 19" | 1 | a | 72 | SR | 72 | | 72 | | | | | |
| 020.5060.121 | Norman E-Mail Protection Appliance (Antivirus und Spamschutz) | 1 | b | 15 | 01.12.2008 | 15 | | 15 | | | | | |
| 020.5060.123 | Ablösung ISA-Server | 1 | b | 15 | | 15 | | | | 15 | | | |
| 020.5060.124 | Büroumbauten, -möblierungen Stadtverwaltung (Reorganisation) | 2 | c | 100 | | 100 | | | 100 | | | | |
| 020.5060.125 | Applikation Geschäftskontrolle | 1 | c | 50 | | 50 | | | 50 | | | | |
| 020.5060.126 | Applikation Archivierung-Protokollierung | 1 | c | 50 | | 50 | | | 50 | | | | |
| 90 | Liegenschaften Verwaltungsvermögen | | | 4678 | | 4678 | 134 | 104 | 200 | 2390 | 550 | | 1300 |
| 090.5030.174 | Stadthaus, Erneuerung Haussteuerung | 1 | c | 200 | | 200 | | | | | | | 200 |
| 090.5030.190 | Fondlistrasse 7, Ersatz Kücheneinrichtungen und Fenster 1. bis 2. OG | 1 | c | 190 | | 190 | | | | 190 | | | |
| 090.5030.195 | Energetische Massnahmen Stadthaus, Ersatz Sonnenstoren | 1 | c | 400 | | 400 | | | | | | | 400 |
| 090.5030.197 | Altes Stadthaus, Ersatz Fenster | 1 | c | 20 | | 20 | | 20 | | | | | |
| 090.5030.199 | Energetische Massnahmen Stadthaus, Kühldecke | 3 | c | 700 | | 700 | | | | | | | 700 |
| 090.5030.201 | Aufstockung Feuerwehrgebäude (Erweiterung Stadthaus) | 2 | c | 2980 | | 2980 | | 30 | 200 | 2200 | 550 | | |
| 090.5060.198 | Möblierung und Einrichtungen Oberdorfstr. 11 | 2 | a | 135 | SR | 135 | 134 | 1 | | | | | |
| 090.5060.200 | Ersatz Traktor | 1 | c | 53 | 10.09.2007 | 53 | | 53 | | | | | |
| 1 | Rechtsschutz und Sicherheit | | | 458 | 185 | 273 | | 189 | 34 | | 50 | | |
| 110 | Stadtpolizei | | | 125 | | 125 | | 75 | | | 50 | | |
| 110.5060.109 | Streifenwagen Stadtpolizei (Ersatz) | 1 | a | 75 | SR | 75 | | 75 | | | | | |
| 110.5060.112 | Ersatz ziviles Patrouillenfahrzeug für Stadtpolizei | 1 | c | 50 | 06.04.2009 | 50 | | | | | 50 | | |
| 140 | Feuerwehr | | | 282 | 135 | 147 | | 114 | 33 | | | | |
| 140.5060.127 | Ersatz Ersteinsatzfahrzeug für Feuerwehr | 1 | a | 216 | SR | 114 | | 114 | | | | | |
| 140.5060.128 | Ersatzbeschaffung Sprungretter | 1 | b | 30 | 16.06.2008 | 15 | | | 15 | | | | |
| 140.5060.129 | Zusätzliche Funkgeräte | 1 | b | 36 | | 18 | | | 18 | | | | |
| 160 | Zivilschutz | | | 51 | | 50 | | | 1 | | | | |
| 160.5060.207 | Erstbeschaffung Zivilschutzfahrzeug | 1 | c | 51 | | 50 | | | 1 | | | | |

| Kontonr | Objekt | Prio. Pro. | | | Brutto | Einn. | Netto | früher | 2009 | 2010 | 2011 | 2012 | 2013 | später |
|--------------|---|------------|---|---|--------------|-------------|--------------|--------------|-------------|-------------|-------------|-------------|-------------|--------------|
| 2 | Bildung | | | | 45530 | 1635 | 43895 | 17654 | 2790 | 1752 | 1300 | 1380 | 3800 | 15069 |
| 210 | Primarschule | | | | 2221 | | 2221 | 39 | 1500 | 682 | | | | |
| 210.5060.101 | Hardware Primarschule (Computerkonzept) | 2 | a | SR 09.06.2008 | 2221 | | 2221 | 39 | 1500 | 682 | | | | |
| 217 | Schulliegenschaften | | | | 43309 | 1635 | 41674 | 17615 | 1290 | 1070 | 1300 | 1380 | 3800 | 15069 |
| 217.5000.652 | Kindergarten Vorstadt, Erwerb | 2 | c | | 750 | | 750 | | | | | | | 750 |
| 217.5010.288 | Schulanlage Fondli, neuer Bodenbelag Allwetterplatz und Laufbahn inkl. Ballfang und Spielplatz | 1 | c | | 380 | | 380 | | | 60 | | | | 320 |
| 217.5010.402 | Zentralschulhaus Neugestaltung Pausenplatz und Umgebung inkl. Planung | 1 | b | | 900 | | 900 | | | | | | | 900 |
| 217.5030.275 | Neubau Kindergarten Zentral I + II | 1 | a | BK 06.03.2002 GR 29.01.2003 BK 01.12.2004 SR 12.09.2005 BK 18.03.2009 | 1525 | | 1525 | 1498 | 27 | | | | | |
| 217.5030.290 | Zentralschulhaus, Erneuerung Lehrerbereich und Erweiterung Tagesstrukturen | 1 | a | BK 28.01.2009 SR 06.04.2009 | 660 | | 660 | | 660 | | | | | |
| 217.5030.291 | Schulhaus Wolfsmatt, Holzpelletsheizung | 3 | c | | 200 | | 200 | | | | | | | 200 |
| 217.5030.292 | Schulhaus Luberzen, Sonnenkollektoranlage (Warmwasser mit Sonnenenergie für Bad) | 3 | c | | 180 | | 180 | | | | | | | 180 |
| 217.5030.293 | Kindergarten Birmensdorferstrasse, Anbau Gruppenraum und Sanierung/Umrüstung Feuerungsanlage (Holzpelletsheizung) | 1 | b | | 350 | | 350 | | 20 | 330 | | | | |
| 217.5030.300 | Schulhaus Fondli, Teilsanierung (Sanitärleitungen inkl. baul. Anpassungen) | 1 | c | | 1200 | | 1200 | | | | 50 | 800 | | 350 |
| 217.5030.303 | Lehrschwimmbad Luberzen, Teilsanierung | 1 | c | | 1300 | | 1300 | 26 | | 100 | | | | 1174 |
| 217.5030.314 | Schulhaus Luberzen, Feuerpolizeiliche Auflagen | 1 | a | BK 12.09.2007 | 120 | | 120 | 15 | | | | | | 105 |
| 217.5030.317 | Zentralschulhaus, Teilsanierung (Sanitär, Physik-/Chemiezimmer) | 1 | c | | 1000 | | 1000 | | | 50 | 950 | | | |
| 217.5030.318 | Schulhaus Luberzen, Teilsanierung Sanitäranlagen | 1 | c | | 650 | | 650 | | | | | | | 650 |
| 217.5030.319 | Schulhaus Wolfsmatt, Ersatz Fenster Singsaal/Treppenhaus (zusammen mit Kto. 217.5030.423) | 1 | c | | 80 | | 80 | | | | | | | 80 |
| 217.5030.323 | Zentralschulhaus, Schulleiterbüro, Erweiterung Sammlung/Infrastruktur | 2 | c | | 57 | | 57 | 7 | | 50 | | | | |
| 217.5030.324 | Schulhaus Fondli, Schulleiterbüro/Tagesstrukturen | 2 | a | SR 06.07.2009 | 87 | | 87 | 7 | 80 | | | | | |
| 217.5030.326 | Schulhaus Steinmürli, Erweiterung Tagesstrukturen (VSG) | 2 | c | | 150 | | 150 | | 50 | 100 | | | | |
| 217.5030.330 | Kindergarten Staffelacker, energetische Teilsanierung | 2 | c | | 280 | | 280 | | | | | | | 280 |
| 217.5030.332 | Kindergarten Zinggen, Klein-Gruppenraum | 2 | c | | 70 | | 70 | | | 70 | | | | |
| 217.5030.412 | Schulhaus Steinmürli Neubau Schulhaus und Umbau bestehendes Schulhaus (inkl. Umrüstung Holzschnitzel) | 2 | a | VA 16.05.2004 VA 16.05.2004 | 16950 | 785 | 16165 | 16062 | 103 | | | | | |
| 217.5030.414 | Schulhaus Steinmürli Erneuerung Sanierung Kindergarten | 1 | c | | 1000 | | 1000 | | | | | | | 1000 |

| Kontonr | Objekt | Prio. | Pro. | | Brutto | Einn. | Netto | früher | 2009 | 2010 | 2011 | 2012 | 2013 | später |
|--------------|--|-------|------|---------------|--------------|------------|--------------|--------------|------------|------------|-------------|-------------|------------|-----------|
| 217.5030.423 | Schulhaus Wolfsmatt Erweiterung Schulhaus (Neubau) | 2 | c | | 10000 | 700 | 9300 | | | | 200 | 400 | 3700 | 5000 |
| 217.5030.424 | Schulhaus Wolfsmatt Sanierung / Erneuerung Kindergarten (zusammen mit Kto. 217.5030.423) | 1 | c | | 1000 | | 1000 | | | | | | | 1000 |
| 217.5030.442 | Schulhaus Fondli Aufstockung Schulhaus inkl. Planung | 2 | c | | 2900 | 150 | 2750 | | | | | | | 2600 |
| 217.5030.561 | Schulhaus Wolfsmatt, Lehrerbereich (zusammen mit Kto. 217.5030.423) | 2 | c | | 130 | | 130 | | | | | | | 130 |
| 217.5030.562 | Schulhaus Wolfsmatt/Kiga Bambi, Heizanschluss (zusammen mit Kto. 217.5030.423) | 2 | c | | 50 | | 50 | | | | | | | 50 |
| 217.5030.563 | Schulhaus Wolfsmatt, Erweiterung Tagesstrukturen (zusammen mit Kto. 217.5030.423) | 2 | c | | 200 | | 200 | | | | | | | 200 |
| 217.5030.651 | Kindergarten Allemannenweg, Klein-Gruppenräume | 2 | c | | 60 | | 60 | | | 60 | | | | |
| 217.5060.320 | Ersatz Schulmobiliar 2009 - 2013 | 1 | c | | 500 | | 500 | | 100 | | 100 | 100 | 100 | 100 |
| 217.5060.327 | Urdorferstr. 36 (Josefsheim), Anpassungen/Erweiterungen Tagesstrukturen (VSG) | 2 | a | SP 24.08.2009 | 120 | | 120 | | 120 | | | | | |
| 217.5810.328 | Architekturwettbewerb Kindergarten Guggenbühl | 2 | a | SR 25.08.2008 | 100 | | 100 | | 100 | | | | | |
| 217.5810.329 | Schulraumplanung, Detailkonzepte | 2 | c | | 80 | | 80 | | 30 | 50 | | | | |
| 217.5810.564 | Schulhaus Wolfsmatt, Wettbewerb Erweiterung | 2 | c | | 200 | | 200 | | | 200 | | | | |
| 217.5810.621 | Schulhaus Fondli, Studienauftrag Aufstockung Zentrumstrakt | 2 | c | | 80 | | 80 | | | | | 80 | | |
| 3 | Kultur und Freizeit | | | | 22289 | 849 | 21440 | 13005 | 771 | 798 | 1885 | 4415 | 516 | 50 |
| 330 | Parkanlagen, Wanderwege | | | | 1013 | 10 | 1003 | | 150 | 383 | 345 | 75 | | 50 |
| 330.5010.113 | Parkanlage Rotfarb (rechts der Reppisch) | 3 | a | | 50 | | 50 | | | | | | | 50 |
| 330.5010.122 | Spielplatz Birmensdorferstr, Renovation, Wegverbesserung | 1 | c | | 60 | 10 | 50 | | 50 | | | | | |
| 330.5010.130 | Reppisch, Massnahmen | 1 | c | | 300 | | 300 | | 10 | 190 | 100 | | | |
| 330.5010.141 | Gaissteg, Flachufer Reppisch | 2 | c | | 80 | | 80 | | 40 | 40 | | | | |
| 330.5010.142 | Brüggliweg, Sanierung | 1 | c | | 50 | | 50 | | | 50 | | | | |
| 330.5010.143 | Brunau, Aufwertungsmassnahmen | 3 | c | | 50 | | 50 | | | | 50 | | | |
| 330.5010.145 | Schachen, Besucherlenkung | 2 | c | | 50 | | 50 | | | 25 | 25 | | | |
| 330.5060.146 | Caddy, Einsatzfahrzeug Gartenbau | 1 | c | | 33 | | 33 | | | 33 | | | | |
| 330.5060.147 | Isuzzu, Gartenbau (Ersatz) | 1 | c | | 45 | | 45 | | | 45 | | | | |
| 330.5060.148 | Ladog, Gartenbau | 1 | c | | 150 | | 150 | | | | 150 | | | |
| 330.5060.150 | Iseki, Gartenbau | 1 | c | | 75 | | 75 | | | | | 75 | | |
| 330.5650.139 | Guggenbühl Aufwertung, Beitrag | 3 | a | SR 09.03.2009 | 15 | | 15 | | 15 | | | | | |
| 330.5650.144 | Ob. Reppischstrasse, Gestaltung (Badenerstr. - Florastr.), Beitrag | 2 | a | SR 15.09.2008 | 35 | | 35 | | 35 | | | | | |
| 330.5650.149 | Limmatweg, Agglomerationspark (Beitrag) | 3 | c | | 20 | | 20 | | | | 20 | | | |
| 340 | Sport | | | | 20906 | 839 | 20067 | 12843 | 518 | 350 | 1500 | 4340 | 516 | |
| 340.5010.138 | Gesamtsanierung Freibad (Becken und Technik) | 1 | a | SR 03.10.2005 | 6500 | | 6500 | 34 | 200 | 350 | 1300 | 4100 | 516 | |
| 340.5010.178 | Limmat, Grünraum Limmatblick | 2 | c | | 80 | | 80 | | | | 80 | | | |

| Kontonr | Objekt | Prio. Pro. | | | Brutto | Einn. | Netto | früher | 2009 | 2010 | 2011 | 2012 | 2013 | später |
|--------------|---|------------|---|----|------------|--------------|-------------|--------------|-------------|-------------|-------------|--------------|-------------|-------------|
| 340.5010.180 | Schiessanlage Reppischtal, Bodensanierung | 1 | a | SR | 10.11.2008 | 990 | 560 | 430 | | | | 240 | | |
| 340.5030.113 | Mieterausbau Fondlistr. 7/9, EG | 1 | b | GR | 05.10.2006 | 430 | | 430 | 407 | 23 | | | | |
| 340.5030.169 | Garderobe Freibad, Einbau eines rutschfesten Bodens im Nassbereich | 1 | b | | | 120 | | 120 | | | 120 | | | |
| 340.5030.172 | Freibad-Restaurant, Einbau in Freibadgarderobe-Gebäude | 2 | a | GR | 09.12.2004 | 780 | | 780 | 775 | 5 | | | | |
| 340.5030.176 | Schwimmbad Fondli, Sanierung und Umbau Hallenbad | 1 | a | GR | 09.12.2004 | 11936 | 279 | 11657 | 11627 | 30 | | | | |
| | | | | VA | 27.02.2005 | | | | | | | | | |
| | | | | SR | 03.10.2005 | | | | | | | | | |
| | | | | SR | 03.07.2006 | | | | | | | | | |
| 340.5030.179 | Schützenhaus, Sanierung Küche | 1 | a | SR | 09.03.2009 | 70 | | 70 | | 70 | | | | |
| 350 | Übrige Freizeitgestaltung | | | | | 370 | | 370 | 162 | 103 | 65 | 40 | | |
| 350.5010.118 | Chrüzacher, Ersatz Spielplatz Aussenanlage und Neugestaltung | 1 | a | SR | 24.11.2008 | 200 | | 200 | | 95 | 65 | 40 | | |
| | | | | SR | 06.04.2009 | | | | | | | | | |
| 350.5030.116 | Freizeitanlage Chrüzacher, Geräteschopf und Büroerweiterung | 2 | c | SR | 22.10.2007 | 170 | | 170 | 162 | 8 | | | | |
| 4 | Gesundheit | | | | | 16625 | | 16625 | | 1049 | 1929 | 1962 | 2247 | 2134 |
| 410 | Kranken- und Pflegeheime | | | | | 16625 | | 16625 | | 1049 | 1929 | 1962 | 2247 | 2134 |
| 410.5620.138 | Beitrag an Spital Limmattal für Investitionen mit Separatkredit | 1 | b | | | 3073 | | 3073 | | 874 | 790 | 709 | 324 | 220 |
| 410.5620.205 | Beitrag an Spital Limmattal für Investitionen mit Baukredit | 1 | b | | | 13552 | | 13552 | | 175 | 1139 | 1253 | 1923 | 1914 |
| 5 | Soziale Wohlfahrt | | | | | 38570 | 3400 | 35170 | 2334 | 8122 | 9351 | 10742 | 4321 | 300 |
| 570 | Altersheime | | | | | 38570 | 3400 | 35170 | 2334 | 8122 | 9351 | 10742 | 4321 | 300 |
| 570.5030.142 | Alters- und Pflegeheim Ruggacker 1, Sanierung und Erweiterung | 1 | a | VA | 15.04.2007 | 36210 | 3400 | 32810 | 2325 | 7600 | 9000 | 10200 | 3685 | |
| | | | | SR | 05.05.2008 | | | | | | | | | |
| | | | | SR | 05.05.2008 | | | | | | | | | |
| | | | | HB | 29.10.2008 | | | | | | | | | |
| 570.5030.147 | Sanierung und Erweiterung Altersheim Ruggacker, Altlastenentsorgung | 1 | a | SR | 23.03.2009 | 511 | | 511 | | 511 | | | | |
| 570.5030.148 | Ruggacker, Bauprovisorium Küche | 1 | c | | | 513 | | 513 | | | 117 | 310 | 86 | |
| 570.5030.175 | Breitstrasse 10 Alterswohnhaus, Ersatz Kücheneinrichtung 1 u. 2-Zi. Wohnungen | 1 | c | | | 200 | | 200 | | | | 200 | | |
| 570.5030.191 | Oberdorf, Modernisierung und Erneuerung Brandmeldeanlage | 1 | a | SR | 06.10.2008 | 20 | | 20 | 9 | 11 | | | | |
| 570.5030.193 | Solaranlage Ruggacker 1 | 3 | c | HB | 29.10.2008 | 300 | | 300 | | | | | | 300 |
| 570.5030.198 | Notstromversorgung Oberdorf | 1 | c | | | 22 | | 22 | | | | 22 | | |
| 570.5030.200 | Breitstrasse 10, Ersatz Lift | 1 | c | | | 100 | | 100 | | | | | 100 | |
| 570.5060.143 | Sanierung und Erweiterung Alterheim Ruggacker, Betriebseinrichtungen | 1 | c | | | 630 | | 630 | | | 180 | | 450 | |
| 570.5060.194 | Containerpresse | 2 | c | | | 17 | | 17 | | | 17 | | | |

| Kontonr | Objekt | Prio. Pro. | | Brutto | Einn. | Netto | früher | 2009 | 2010 | 2011 | 2012 | 2013 | später |
|--------------|---|------------|---|--------------|-----------------------------|--------------|-------------|-------------|-------------|-------------|-------------|-------------|--------------|
| 570.5060.195 | Ersatz Küchengeräte Tageszentrum | 2 | c | 15 | | 15 | | | 15 | | | | |
| 570.5060.196 | Ersatz Geräte Pedicure | 2 | c | 6 | | 6 | | | 6 | | | | |
| 570.5060.197 | Ersatz Vorhänge Cafeteria Oberdorf | 1 | c | 16 | | 16 | | | 16 | | | | |
| 570.5060.199 | Störmeldeanlage Oberdorf | 1 | c | 10 | | 10 | | | | 10 | | | |
| 6 | Verkehr | | | 79866 | 31690 | 48176 | 3928 | 2896 | 3684 | 4865 | 3255 | 1747 | 27801 |
| 620 | Gemeindestrassen | | | 78118 | 31390 | 46728 | 3928 | 2758 | 3604 | 4785 | 3105 | 1697 | 26851 |
| 620.5010.191 | Limmatuferweg, Sanierung Fussgängerbrücke (Einnündung Reppisch) | 1 | c | 130 | | 130 | 7 | | | 123 | | | |
| 620.5010.250 | Vorstadtstrasse (Vorstadtstr. 39 - Taleggstr.) | 1 | a | SR | 09.06.2008 | 235 | | 135 | | | | | |
| 620.5010.266 | Mühlehaldenstrasse (Stoffelbachstr. - Windeggstr.) | 1 | c | 500 | | 500 | | | | | | | 500 |
| 620.5010.282 | Oberdorfstrasse (Ochsenkreuzung-Ob.Reppischstr.) | 1 | c | 250 | | 250 | | | | 250 | | | |
| 620.5010.293 | Bahnhof SBB Dietikon, Treppenaufgang | 3 | b | 500 | | 500 | 44 | | | | | | 456 |
| 620.5010.304 | Oberdorfstrasse (Brückensanierung) | 1 | c | 1000 | | 1000 | | | | 1000 | | | |
| 620.5010.305 | Poststrasse (Bahnhofstr. - Zürcherstr.) | 1 | a | SR | 03.12.2007 SR 25.08.2008 | 607 | 50 | 54 | | | | | |
| 620.5010.307 | Limmatfeldstrasse Baufeld I (Alfred-Comptestr. - Überlandstr.) | 1 | c | 300 | | 300 | | | | | | | 300 |
| 620.5010.329 | Gassackerstrasse, Sanierung (Lägernstr. - Nr. 26) | 1 | c | 230 | | 230 | | | | 180 | 50 | | |
| 620.5010.330 | Breitstrasse, Sanierung (Nr. 6 - Staffelackerstr.) | 1 | c | 150 | | 150 | | | | | 150 | | |
| 620.5010.335 | Vorstadtstrasse, Sanierung (Badenerstr. - Vorstadtstr. 39) | 1 | a | SR | 21.03.2005 | 436 | 182 | -148 | | | | | |
| 620.5010.339 | Limmat-Fussgängerbrücke Glanzenberg, Sanierung | 1 | c | 600 | | 600 | | | | | | | 600 |
| 620.5010.343 | Florastrasse, Sanierung (Ob. Reppischstr. - Nr. 11) | 1 | c | 100 | | 100 | | | | | | | 100 |
| 620.5010.345 | Schöneeggstrasse (Bremgartnerstr. - Poststr.) | 1 | c | 250 | | 250 | | | | | | | 250 |
| 620.5010.346 | Reppischbrücke Grunschen (Einlauf Marmorweiher) | 1 | a | SR | 23.06.2008 | 183 | | 40 | | | | | |
| 620.5010.347 | Ob. Reppischstrasse (Zentralstr. - Bühlstr.) | 1 | c | 200 | | 200 | | | | | 200 | | |
| 620.5010.358 | Ob. Reppischstrasse (Oberdorfstr. - Zelgliweg) | 1 | a | SR | 23.07.2007 | 270 | 4 | 34 | | | | | |
| 620.5010.362 | Stadtring Ergänzung | 3 | c | 40000 | 30000 | 10000 | | | | | | | 10000 |
| 620.5010.374 | Gyrhaldenstrasse (Schützenstrasse - Staffelackerstrasse) | 1 | a | SR | 09.07.2007 | 350 | 24 | 96 | | | | | |
| 620.5010.410 | Baumgartenstrasse (Bleicherstr.- Feldstr.) | 1 | a | SR | 30.04.2007 | 170 | 9 | 16 | | | | | |
| 620.5010.412 | Buchsackerstrasse (Nr. 16 - Ueberlandstr.) | 1 | a | SR | 18.05.2009 | 312 | 1 | 300 | 11 | | | | |
| 620.5010.416 | Guggenbühlstrasse (Friedackerstr. - Poststr.) | 1 | c | 400 | | 400 | | | | | 200 | 200 | |
| 620.5010.417 | Kreuzstrasse (Gjuchstr. - Nr. 12) | 1 | a | SR | 28.01.2008 | 165 | | 20 | | | | | |
| 620.5010.418 | Neumattstrasse (Merkurstr. - Unt. Reppischstr.) | 1 | a | SR | 23.02.2009 | 230 | | 224 | | | | | |
| 620.5010.420 | Schachenmattstrasse (Schächlistr. - Martastr.) | 1 | c | 250 | | 250 | | | | | | 50 | 200 |
| 620.5010.421 | Schöneeggstrasse (Asylstr. - Poststr.) | 1 | c | 200 | | 200 | | | | | | | 200 |
| 620.5010.427 | Urdorferstrasse (Schöneeggstr. - Zielackerstr.) | 1 | c | 120 | | 120 | | | | | | | 120 |
| 620.5010.435 | Guggenbühlstrasse (Friedackerstr. - Vogelauweg) | 1 | c | 300 | 30 | 270 | | | 270 | | | | |
| 620.5010.438 | Lerzenstrasse (Hagackerstr. - Silbernstr.) | 1 | c | 580 | | 580 | | | | | | | 580 |
| 620.5010.439 | Lerzenstrasse (Hagackerstr. - Riedstr.) | 1 | c | 420 | 42 | 378 | | | 378 | | | | |
| 620.5010.440 | Ob. Reppischstrasse (Bühlstr. - Zelgliweg) | 1 | c | 500 | | 500 | | | | 250 | 250 | | |

| Kontonr | Objekt | Prio. | Pro. | | Brutto | Einn. | Netto | früher | 2009 | 2010 | 2011 | 2012 | 2013 | später |
|--------------|--|-------|------|--------------------------------|--------|-------|-------|--------|------|------|------|------|------|--------|
| 620.5010.461 | Lindenstrasse, Unterführung Egelseestrasse | 1 | c | | 240 | | 240 | 2 | | | | 238 | | |
| 620.5010.463 | Poststrasse, Unterführung SBB | 1 | c | | 500 | | 500 | | | | | | | 500 |
| 620.5010.481 | Fussgängerverbindungen Zentrum (Hofbereiche) | 2 | c | | 400 | | 400 | | | 50 | 50 | 50 | 50 | 200 |
| 620.5010.485 | Blüemli-Quartier (Beruhigungsmassnahmen) | 2 | c | | 100 | | 100 | | | | 50 | 50 | | |
| 620.5010.489 | Zentrum (Bahnhof-, Kirch-, Löwenstr.), Neunutzung | 2 | c | | 1000 | | 1000 | | | | 200 | | 200 | 600 |
| 620.5010.494 | Merkurstrasse, Gestaltung | 2 | a | SR 06.07.2009 | 186 | | 186 | | 186 | | | | | |
| 620.5010.502 | Baltenschwilerstrasse (Hasenbergstr. - Kantonsgrenze) | 1 | a | SR 24.10.2005 | 120 | 10 | 110 | 24 | 86 | | | | | |
| 620.5010.505 | Grünaustrasse, Baufeld A/B (entlang Bahn) Sanierung | 1 | c | | 100 | | 100 | | | | 100 | | | |
| 620.5010.506 | Heimstrasse, Baufelder A/E (Alfred-Comptestr. - Überlandstr.) Sanierung | 1 | c | | 150 | | 150 | | | | 75 | 75 | | |
| 620.5010.507 | Heimstrasse, Baufeld B (Alfred-Comptestr. - Limmatfeldstr. 9) Sanierung | 1 | c | | 200 | | 200 | | | | | 100 | 100 | |
| 620.5010.508 | Heimstrasse, Baufeld L (Kanalstr. - Limmatfeldstr. 9) Sanierung | 1 | c | | 350 | | 350 | | | | | | | 350 |
| 620.5010.510 | Limmatfeldstrasse, Baufeld K (Alfred-Comptestr. - Karl-Heidstr.) Sanierung | 1 | c | | 150 | | 150 | | | | | | | 150 |
| 620.5010.511 | Limmatfeldstrasse, Baufeld L (Karl-Heidstr. - Kanalstr.) Sanierung | 1 | c | | 200 | | 200 | | | | | | | 200 |
| 620.5010.512 | Schächlistrasse, Radweg (Nr. 13 - Überlandstr.) | 2 | c | | 125 | | 125 | | | | | | | 125 |
| 620.5010.514 | Zürcherstrasse, Rückbau entlang Schellerareal | 2 | c | | 50 | | 50 | | 50 | | | | | |
| 620.5010.518 | Friedhof Guggenbühl, Sanierung Parkplätze | 1 | c | | 150 | | 150 | | | 150 | | | | |
| 620.5010.523 | Altberg (Tempo 30-Zone 9) | 2 | A | SR 10.03.2008 | 20 | | 20 | 14 | 6 | | | | | |
| 620.5010.527 | Fusswegbeschilderung Zentrum | 2 | c | | 20 | | 20 | | | | | | | 20 |
| 620.5010.528 | Haslernstrasse (Buchsackerstr.-Nr. 15) | 1 | c | | 200 | | 200 | | | | 150 | 50 | | |
| 620.5010.529 | Hofackerstrasse (Max Müllerstr.-Nr. 33) | 1 | c | SR 25.08.2008 | 150 | | 150 | 122 | 28 | | | | | |
| 620.5010.530 | Lerzenstrasse, Gleisrückbau bei Hagackerstr. | 1 | c | | 150 | | 150 | | | | | | | 150 |
| 620.5010.532 | Riedstrasse (Lerzenstr.-Moosmattstr.) | 1 | c | | 600 | | 600 | | | | | 50 | 250 | 300 |
| 620.5010.533 | Silbernstrasse, Kreisell Lerzenstrasse | 2 | a | GR 06.07.2006 | 1000 | 500 | 500 | 495 | 5 | | | | | |
| 620.5010.536 | Urdorferstrasse, Fussweg (Birmensdorferstr.-Hofackerstr.) | 2 | c | | 50 | | 50 | | | | | | | 50 |
| 620.5010.542 | Badstrasse, Sanierung Parkplatz | 1 | a | SR 24.08.2009 SR 31.08.2009 | 230 | | 230 | | 230 | | | | | |
| 620.5010.544 | Hätschenstrasse (Gyrhaldenstr. - Kehrplatz) | 1 | c | | 250 | | 250 | | | | | 250 | | |
| 620.5010.545 | Obstbaumstrasse, Sanierung | 1 | c | | 200 | | 200 | | | | 200 | | | |
| 620.5010.546 | Riedstrasse, Gleisquerungen Moosmattstr. | 1 | c | | 150 | | 150 | | | 150 | | | | |
| 620.5010.548 | Untere Reppischstrasse, Gehweg (Neumattstr. - Weingerstr.) | 2 | a | SR 01.10.2007 | 47 | 1 | 46 | 45 | 1 | | | | | |
| 620.5010.549 | Zentralstrasse, Verbindung Parkgaragen | 2 | a | GR 02.07.2009 | 1605 | | 1605 | 8 | 42 | 700 | 855 | | | |
| 620.5010.550 | Stammgleis Industrie, Sanierung (Anschluss SBB bis Silberstr.) | 1 | a | BK 06.06.2007 SR 28.01.2008 | 355 | 156 | 199 | 255 | -56 | | | | | |
| 620.5010.551 | Fahrstrasse, prov. Umlegung | 2 | a | SR 19.05.2008 | 350 | 190 | 160 | 124 | 36 | | | | | |
| 620.5010.554 | Grünaustrasse, Feld C/D (Bahn - Heimstr.), Sanierung | 1 | c | | 200 | | 200 | | | | | | | 200 |
| 620.5010.555 | Guggenbühlstrasse (Bremgartnerstr. - Poststr.) | 1 | c | | 200 | 20 | 180 | | | 180 | | | | |
| 620.5010.556 | Heimstrasse (Allmendstr. - Kanalstr.) | 1 | a | SR 21.04.2008 | 353 | | 353 | 245 | 108 | | | | | |
| 620.5010.557 | Heimstrasse (Allmendstr. - Reppisch) | 1 | c | | 250 | 25 | 225 | | | 225 | | | | |

| Kontonr | Objekt | Prio. Pro. | | | Brutto | Einn. | Netto | früher | 2009 | 2010 | 2011 | 2012 | 2013 | später |
|--------------|---|------------|---|----|------------|-------|-------|--------|------|------|------|------|------|--------|
| 620.5010.558 | Hofacker (Tempo 30-Zone 10b) | 2 | a | SR | 17.08.2009 | 61 | 61 | | 61 | | | | | |
| 620.5010.559 | Neumatt (Beruhigungsmassnahmen) | 2 | c | | | 100 | 100 | | | | 100 | | | |
| 620.5010.560 | Poststrasse, Einmündung Guggenbühlstr., Sicherheitsmassnahmen | 2 | c | | | 60 | 6 | 54 | | 54 | | | | |
| 620.5010.561 | Schachenmattstrasse, Gehweg (Altbergstr. Martastr.) | 2 | c | | | 30 | | 30 | | | | | | |
| 620.5010.562 | Schützenstrasse (Badstr. - Zinggenstr.) | 1 | a | SR | 11.08.2008 | 140 | | 140 | 67 | 73 | | | | |
| 620.5010.563 | Schützenstrasse (Gyrhaldenstr. - Zinggenstrasse) | 1 | c | | | 150 | 15 | 135 | | | 135 | | | |
| 620.5010.564 | Silbernstrasse, Kreisel Reservatstr. | 2 | a | SR | 21.09.2009 | 400 | 38 | 362 | | 20 | 342 | | | |
| 620.5010.569 | Bremgartnerstrasse, Gehweg (Steinacker - Schöneggstr.) | 1 | a | BK | 15.08.2007 | 28 | 2 | 26 | 26 | | | | | |
| 620.5010.570 | Anemonenstrasse (Enzianstr. - Waldmeisterstr.) | 1 | c | | | 360 | | 360 | | | 360 | | | |
| 620.5010.571 | Bahnhofplatz, Gestaltung Bezirksgebäude | 2 | a | BK | 20.08.2008 | 100 | | 100 | 14 | 86 | | | | |
| 620.5010.572 | Bäckerstrasse (Löwenstr. - Zentralstr.) | 1 | a | SR | 29.09.2008 | 70 | | 70 | 3 | 67 | | | | |
| 620.5010.573 | Belagsanierungen Gehwege, Los 2009 | 1 | a | BK | 11.03.2009 | 93 | | 93 | | 93 | | | | |
| | | | | SR | 24.08.2009 | | | | | | | | | |
| 620.5010.574 | Blächenstrasse (Niderfeld) | 2 | c | | | 300 | | 300 | | | | | | 300 |
| 620.5010.575 | Bodackerweg (Niderfeld) | 2 | c | | | 400 | | 400 | | | | | | 400 |
| 620.5010.576 | Chrebsweg (Staffelackerstr. - Standweg) | 1 | a | SR | 24.08.2009 | 54 | | 54 | | 54 | | | | |
| 620.5010.577 | Eigenstrasse (Niderfeld) | 2 | c | | | 700 | | 700 | | | | | | 700 |
| 620.5010.578 | Eigiweg (Niderfeld) | 2 | c | | | 300 | | 300 | | | | | | 300 |
| 620.5010.579 | Enzianstrasse (Rüternstr. - Sportplatz) | 1 | c | | | 150 | | 150 | | | | | 150 | |
| 620.5010.580 | Friedackerstrasse (Guggenbühlstr. - Nr. 16) | 1 | c | | | 60 | 6 | 54 | | 54 | | | | |
| 620.5010.581 | Fuss- und Radwege, Überprüfung | 2 | c | | | 30 | | 30 | | 30 | | | | |
| 620.5010.582 | Grabackerweg (Niderfeld) | 2 | c | | | 100 | | 100 | | | | | | 100 |
| 620.5010.583 | Keltenstrasse, (Lägernstr. - Römerstr.) | 1 | a | SR | 06.07.2009 | 151 | | 151 | | 151 | | | | |
| 620.5010.584 | Krokusstrasse (Anemonenstr. - Rüternstr.) | 1 | c | | | 120 | 12 | 108 | | | 108 | | | |
| 620.5010.585 | Krummackerweg, Entwässerung (Krummackerstr. - Zürcherstr.) | 1 | a | BK | 19.08.2009 | 50 | | 50 | | 50 | | | | |
| 620.5010.586 | Maienstrasse (Niderfeld) | 2 | c | | | 200 | | 200 | | | | | | 200 |
| 620.5010.587 | Maienweg (Niderfeld) | 2 | c | | | 200 | | 200 | | | | | | 200 |
| 620.5010.588 | Schöneggstrasse, Gehwegüberfahrt Poststrasse | 2 | a | | | 30 | | 30 | | 30 | | | | |
| 620.5010.589 | Stadhalle, Sanierung Parkplatz | 1 | c | | | 300 | | 300 | | | 150 | 150 | | |
| 620.5010.590 | Studackerstrasse, Gestaltung | 1 | c | | | 100 | 10 | 90 | | 90 | | | | |
| 620.5010.591 | Teischlibachweg (Niderfeld) | 2 | c | | | 800 | | 800 | | | | | | 800 |
| 620.5010.592 | Viaduktstrasse, Brückenüberwachung | 1 | a | SR | 27.07.2009 | 35 | | 35 | | 35 | | | | |
| 620.5010.593 | Waldmeisterstrasse (Anemonenstr. - Rüternstr.) | 1 | c | | | 200 | | 200 | | | | 200 | | |
| 620.5010.594 | Weinbergstrasse (Chrebsweg - Lättenstr.) | 1 | c | | | 400 | | 400 | | | | | 200 | 200 |
| 620.5010.595 | Zürcherstrasse, Gestaltung | 2 | a | SR | 14.09.2009 | 150 | | 150 | | 150 | | | | |
| 620.5010.599 | Industriegebiet, lokale Sanierungs- und Aufwertungsmassnahmen | 2 | a | SR | 07.09.2009 | 50 | | 50 | | 50 | | | | |
| 620.5010.601 | Belagsanierungen Gehwege, Los 2010 | 1 | c | | | 100 | 10 | 90 | | | 90 | | | |
| 620.5010.602 | Radwege, punktuelle Verbesserungen | 2 | c | | | 50 | | 50 | | | 50 | | | |
| 620.5010.603 | Schöneggstrasse, Gehweg (Schulhaus Wolfsmatt - Krummackerstr.) | 1 | c | | | 80 | 8 | 72 | | | 72 | | | |
| 620.5010.604 | Sucherenweg, Flurweg Nr. 89 | 1 | c | | | 60 | | 60 | | | 60 | | | |

| Kontonr | Objekt | Prio. | Pro. | | Brutto | Einn. | Netto | früher | 2009 | 2010 | 2011 | 2012 | 2013 | später |
|--------------|---|-------|------|---------------|-------------|------------|-------------|--------|------------|-----------|-----------|------------|-----------|------------|
| 620.5010.609 | Lindenbühl, Flurweg Nr. 71 | 1 | c | | 60 | | 60 | | | | 60 | | | |
| 620.5010.611 | Rüternstrasse (Bernstr. - Nr. 20) | 1 | c | | 400 | | 400 | | | | | 400 | | |
| 620.5010.612 | Schöneeggstrasse, Sanierung/Gestaltung (Schulhaus - Wiesenstr.) | 1 | c | | 340 | | 340 | | | | | 340 | | |
| 620.5010.613 | Untere Reppischstrasse (Austr. - Kirchstr.) | 1 | c | | 130 | | 130 | | | | | 130 | | |
| 620.5010.614 | Keltenstrasse (Lägernstr. - Steinmürlistr.) | 1 | c | | 150 | | 150 | | | | | | 150 | |
| 620.5010.615 | Radackerstrasse (Steinmürlistr. - Kehrplatz) | 1 | c | | 130 | | 130 | | | | | | 130 | |
| 620.5010.616 | Silbernstrasse, Ausbau Kreisel Lerzenstr. | 2 | c | | 500 | | 500 | | | | | | 100 | 400 |
| 620.5010.617 | Heimstrasse, Brückenadaptation | 2 | c | | 1000 | | 1000 | | | | | | | 1000 |
| 620.5010.618 | Rapidplatz, Gestaltung (Zusatz) | 3 | c | | 2000 | | 2000 | | | | | | | 2000 |
| 620.5010.619 | Römerstrasse (Badenerstr. - Keltenstr.) | 1 | c | | 250 | | 250 | | | | | | | 250 |
| 620.5010.620 | Schöneeggstrasse (Luberzenstr. - Schulhaus) | 1 | c | | 350 | | 350 | | | | | | | 350 |
| 620.5010.621 | Silberplatz, Gestaltung | 2 | c | | 3000 | | 3000 | | | | | | | 3000 |
| 620.5010.622 | Silbernstrasse, Ausbau (Lerzenstr. - Reservatstr.) | 2 | c | | 200 | | 200 | | | | | | | 200 |
| 620.5030.515 | Altbergstrasse, Veloständer | 2 | c | | 50 | | 50 | | 50 | | | | | |
| 620.5030.566 | Werkhof, Ersatz Blechgaragen | 1 | c | | 30 | | 30 | | 15 | 15 | | | | |
| 620.5030.567 | Werkhof, Lagerplatz/Einrichtungen | 2 | c | | 30 | | 30 | | 15 | 15 | | | | |
| 620.5030.605 | Velohaus, abschliessbarer Teil | 2 | c | | 40 | | 40 | | | 40 | | | | |
| 620.5030.623 | Wegkreuz Reppischhof | 1 | c | | 15 | | 15 | | | 15 | | | | |
| 620.5060.596 | Werkhof, Ersatz Salzstreuer | 1 | c | | 40 | | 40 | | 40 | | | | | |
| 620.5060.600 | Ersatz Parkuhren und Ticketautomaten | 1 | b | | 330 | 33 | 297 | | | 81 | 72 | 72 | 72 | |
| 620.5060.606 | Balkenmäher, Strassenunterhalt | 1 | c | | 30 | 3 | 27 | | | 27 | | | | |
| 620.5060.607 | Pfadschlitten | 1 | c | | 25 | 3 | 22 | | | 22 | | | | |
| 620.5060.610 | Kehrmaschine Nr. 2 (Boschung), Ersatz | 1 | c | | 180 | | 180 | | | | 180 | | | |
| 620.5060.624 | Pfadschlitten zu Traktor | 1 | c | | 45 | | 45 | | | | | | 45 | |
| 620.5650.496 | Waldwegnetz, Kostenbeteiligung (Beitrag) | 1 | a | GR 29.01.2003 | 1000 | | 1000 | 500 | 100 | 100 | 100 | 100 | | 100 |
| 620.5650.516 | Überlandstrasse, Feld H (Übergang Limmatfeldstr.) Beitrag | 2 | c | | 150 | | 150 | | | | | | | 150 |
| 620.5650.517 | Überlandstrasse, Feld A/E (Übergang Heimstr.) Beitrag | 2 | c | | 150 | | 150 | | | | 100 | | | 50 |
| 620.5650.597 | Silbernstrasse, Knoten Mutschellenstrasse (Beitrag) | 2 | c | | 120 | | 120 | | 40 | 80 | | | | |
| 620.5650.598 | Zürcherstrasse (Bäckerstr. - Poststr.) | 2 | a | BK 12.08.2009 | 200 | | 200 | | 20 | | 180 | | | |
| 620.5650.608 | Mutschellenstrasse, Ausbau (Beitrag) | 2 | c | | 40 | | 40 | | | 40 | | | | |
| 620.5810.568 | Strassen, Werterhaltungskonzept | 2 | a | BK 04.06.2008 | 32 | | 32 | 27 | 5 | | | | | |
| 650 | Regionalverkehr | | | | 1748 | 300 | 1448 | | 138 | 80 | 80 | 150 | 50 | 950 |
| 650.5010.109 | Überlandstrasse, Bushaltestelle Rüchlig | 2 | c | | 150 | | 150 | | | | | 150 | | |
| 650.5010.110 | Birmensdorferstrasse, Buswartehalle | 2 | a | SR 21.09.2009 | 50 | | 50 | | 50 | | | | | |
| 650.5010.115 | S-Bahn-Haltestelle Silbern, Zweckmässigkeits- und Machbarkeitsbeurteilung | 3 | a | SR 22.09.2008 | 36 | | 36 | | 36 | | | | | |
| 650.5010.117 | Glanzenberg, Verlängerung Unterführung Seite Limmat | 3 | c | | 800 | 300 | 500 | | | | | | 50 | 450 |
| 650.5010.118 | Silbernstrasse, Busspur südlich Riedstr. | 2 | c | | 500 | | 500 | | | | | | | 500 |
| 650.5650.114 | BDWM, Bahnsicherung (Beitrag) | 2 | c | | 160 | | 160 | | | 80 | 80 | | | |
| 650.5650.116 | Limmatbahn, Variantenstudie Stadtzentrum Dietikon | 2 | a | SR 27.07.2009 | 52 | | 52 | | 52 | | | | | |

| Kontonr | Objekt | Prio. Pro. | | Brutto | Einn. | Netto | früher | 2009 | 2010 | 2011 | 2012 | 2013 | später |
|--------------|---|------------|---|-------------|-------|-------------|------------|------------|------------|-----------|-----------|-----------|-------------|
| 7 | Umwelt und Raumordnung | | | 6485 | | 6485 | 877 | 453 | 205 | 50 | | | 4900 |
| 740 | Friedhof und Bestattung | | | 1500 | | 1500 | | | | | | | 1500 |
| 740.5010.106 | Friedhof Guggenbühl, Neugestaltung Teil Ost | 3 | c | 1500 | | 1500 | | | | | | | 1500 |
| 750 | Gewässerunterhalt/-verbauungen | | | 3210 | | 3210 | | 195 | 115 | | | | 2900 |
| 750.5010.114 | Limmatübergänge Zentrum | 2 | c | 1000 | | 1000 | | | | | | | 1000 |
| 750.5010.115 | Reppisch, Aufwertungsmassnahmen | 2 | c | 300 | | 300 | | | | | | | 300 |
| 750.5010.117 | Limmat, Fussgängerbrücke Dornau | 2 | c | 1000 | | 1000 | | | | | | | 1000 |
| 750.5010.118 | Reppisch, Hochwasserschutz Gaissteg | 2 | c | 70 | | 70 | | 35 | 35 | | | | |
| 750.5010.119 | Marmorweiher, Ausbaggerung | 1 | a | 60 | SR | 60 | | 60 | | | | | |
| 750.5010.120 | Reppisch-Fussgängerbrücke Austrasse (Zustandsuntersuch) | 1 | c | 15 | | 15 | | | 15 | | | | |
| 750.5010.121 | Teischlibach, Verlegung b. Silberplatz, inkl. Zuleitung | 2 | c | 600 | | 600 | | | | | | | 600 |
| 750.5650.113 | Limmatpromenade I - K (Beitrag) | 2 | c | 150 | | 150 | | 100 | 50 | | | | |
| 750.5650.116 | Reppischhof (FG-Steg), Beitrag | 2 | a | 15 | BK | 15 | | | 15 | | | | |
| 780 | Übriger Umweltschutz | | | 500 | | 500 | | | | | | | 500 |
| 780.5030.103 | WC-Anlage Kirchhalde, Ersatz und Erweiterung | 1 | c | 500 | | 500 | | | | | | | 500 |
| 790 | Raumordnung | | | 1275 | | 1275 | 877 | 258 | 90 | 50 | | | |
| 790.5810.102 | Niderfeld, Teilrevision Richt- und Nutzungsplanung | 2 | a | 225 | GR | 225 | 222 | 3 | | | | | |
| 790.5810.103 | Industrie, Entwicklungsplanung | 2 | a | 770 | SR | 770 | 636 | 124 | 10 | | | | |
| | | | | | GR | | | | | | | | |
| | | | | | SR | | | | | | | | |
| | | | | | SR | | | | | | | | |
| 790.5810.104 | Niderfeld, Entwicklung | 2 | a | 200 | BK | 200 | 19 | 131 | 50 | | | | |
| 790.5810.105 | Gestaltungsrichtlinien öffentlicher Raum | 2 | c | 80 | SR | 80 | | | 30 | 50 | | | |
| 8 | Volkswirtschaft | | | 1300 | | 1300 | 661 | 80 | 100 | 80 | 80 | 80 | 219 |
| 869 | Übrige Energie | | | 1300 | | 1300 | 661 | 80 | 100 | 80 | 80 | 80 | 219 |
| 869.5650.105 | Beiträge an förderungswürdige Energieerzeugungsanlagen | 2 | a | 800 | GR | 800 | 661 | 80 | 59 | | | | |
| 869.5650.106 | Fördermodell für energieeffiziente Massnahmen | 2 | b | 500 | | 500 | | | 41 | 80 | 80 | 80 | 219 |

| Kontonr | Objekt | Prio. | Pro. | | Brutto | Einn. | Netto | früher | 2009 | 2010 | 2011 | 2012 | 2013 | später |
|--------------|--|-------|------|---------------|--------------|--------------|--------------|-------------|-------------|-------------|-------------|-------------|-------------|--------------|
| B | VERWALTUNGSVERMÖGEN EIGENWIRTSCHAFTLICHE BETRIEBE | | | | 37650 | 11222 | 26428 | 3865 | 2160 | 2089 | 2985 | 1895 | 1165 | 12269 |
| 7 | Umwelt und Raumordnung | | | | 34503 | 11222 | 23281 | 3430 | 1315 | 1812 | 2405 | 1465 | 1020 | 11834 |
| 701 | Wasserwerk | | | | 17110 | 5292 | 11818 | 1981 | 1137 | 1414 | 1440 | 1000 | 460 | 4386 |
| 701.5010.280 | Mühlehaldenstr., Wasserleitung (Windeggstr. - Stoffelbachstr.) | 1 | a | SR 04.05.2009 | 561 | | 561 | | 400 | 161 | | | | |
| 701.5010.302 | Vorstadtstr., Wasserleitung (Vorstadtstr. 39 - Taleggstr.) | 1 | a | SR 09.06.2008 | 178 | | 178 | 124 | 54 | | | | | |
| 701.5010.307 | Oberdorfstr., Wasserleitung (Ochsenkreuzung - Ob.Reppischstr.) | 1 | c | | 180 | | 180 | | | 180 | | | | |
| 701.5010.308 | Ob. Reppischstr., Wasserleitung (Oberdorfstr. - Zelgliweg) | 1 | a | SR 23.07.2007 | 115 | | 115 | 103 | 12 | | | | | |
| 701.5010.324 | Bertastr., Wasserleitung (Nr. 9 - Florastr.) | 1 | c | | 100 | | 100 | | | | | | | 100 |
| 701.5010.328 | Ifangstr., Wasserleitung (Egelsestr. - Kehrplatz) | 1 | a | SR 16.06.2008 | 100 | | 100 | 38 | 62 | | | | | |
| 701.5010.329 | Im Park, Wasserleitung (Römerstr. - Kehrplatz) | 1 | c | | 120 | | 120 | | | | | | 120 | |
| 701.5010.330 | Im Windhalb, Wasserleitung (Bremgartnerstr. - Kehrplatz) | 1 | c | | 100 | | 100 | | | | | | 100 | |
| 701.5010.331 | Jakobstr., Wasserleitung (Guggenbühlstr. - Kehrplatz) | 1 | a | SR 19.12.2005 | 146 | | 146 | 135 | 11 | | | | | |
| 701.5010.347 | Arnikastr., Wasserleitung (Rüternstr. - Kehrplatz) | 1 | a | SR 21.09.2009 | 50 | | 50 | | 50 | | | | | |
| 701.5010.354 | Gyrhaldenstr., Wasserleitung (Steinmürli - Schützenstr.) | 1 | a | SR 10.07.2006 | 221 | | 221 | 217 | 4 | | | | | |
| 701.5010.358 | Junkholz, Reservoir Ausgleichsteuerschächte | 3 | c | | 250 | | 250 | | | | 250 | | | |
| 701.5010.366 | Giessen Wasserleitung (Umlegung Düker) | 1 | c | | 156 | | 156 | | | | | | | 156 |
| 701.5010.393 | Gyrhaldenstr., Wasserleitung (Schützenstr. - Staffelackerstr.) | 1 | a | SR 09.07.2007 | 261 | | 261 | 235 | 26 | | | | | |
| 701.5010.406 | Alte Kindhauserstr., Wasserleitung (Hasenbergstr. - Im Basi) | 1 | a | SR 09.02.2009 | 153 | | 153 | 12 | 141 | | | | | |
| 701.5010.408 | Baumgartenstr., Wasserleitung (Badenerstr. - Bleicherstr.) | 1 | a | SR 30.04.2007 | 130 | | 130 | 114 | 16 | | | | | |
| 701.5010.413 | Buchsackerstr., Wasserleitung (Nr. 16 - Ueberlandstrasse) | 1 | a | SR 18.05.2009 | 223 | | 223 | | 200 | 23 | | | | |
| 701.5010.416 | Florastr., Wasserleitung (Poststr. - Schulstr.) | 1 | a | SR 09.02.2009 | 112 | | 112 | 13 | 99 | | | | | |
| 701.5010.417 | Fondlistr., Wasserleitung (Bohnackerstr. - Spreitenbacherstr.) | 1 | c | | 150 | | 150 | | | | | 150 | | |
| 701.5010.418 | Gassackerstr., Wasserleitung (Lägernstr. - Nr. 24) | 1 | c | | 330 | | 330 | | | | 330 | | | |
| 701.5010.419 | Guggenbühlstr., Wasserleitung (Friedackerstr. - Poststr.) | 1 | c | | 130 | | 130 | | | | 130 | | | |
| 701.5010.421 | Holzmattstr., Wasserleitung (Guggenbühlweg - Rüternstr.) | 1 | c | | 500 | | 500 | | | | | | | 500 |
| 701.5010.422 | Kreuzstr., Wasserleitung (Gjuchstr. - Nr. 12) | 1 | a | SR 28.01.2008 | 90 | | 90 | 82 | 8 | | | | | |
| 701.5010.424 | Neumattstr., Wasserleitung (Merkurstr. - Nr. 6) | 1 | a | SR 23.02.2009 | 226 | | 226 | 6 | 220 | | | | | |
| 701.5010.425 | Rüternstr., Wasserleitung (Bernstr. - Krokusstr.) | 1 | c | | 500 | | 500 | | | | | 500 | | |
| 701.5010.426 | Schöneggstr., Wasserleitung (Asylstr. - Poststr.) | 1 | c | | 150 | | 150 | | | | | | 150 | |

| Kontonr | Objekt | Prio. | Pro. | | Brutto | Einn. | Netto | früher | 2009 | 2010 | 2011 | 2012 | 2013 | später |
|--------------|---|-------|------|----|------------|-------|-------|--------|------|------|------|------|------|--------|
| 701.5010.429 | Schulstr., Wasserleitung (Bremgartnerstr. - Florastr.) | 1 | c | | 140 | | 140 | | | | | | | 140 |
| 701.5010.430 | Überlandstr., Wasserleitung (PW Russacker - Reppisch) | 1 | c | | 400 | | 400 | | | 100 | | | | 300 |
| 701.5010.431 | Urdorferstr., Wasserleitung Schöneeggstr. - Zielackerstr.) | 1 | c | | 200 | | 200 | | | | | | | 200 |
| 701.5010.433 | Wolfsmattstr., Wasserleitung (Malerstr. - Zürcherstr.) | 1 | a | SR | 23.06.2008 | 89 | 89 | 59 | 30 | | | | | |
| 701.5010.434 | Zelglistr., Wasserleitung (Ob.Reppischstr. - Nr. 9) | 1 | c | | 100 | | 100 | | | | | | | 100 |
| 701.5010.441 | Schachenmattstr., Wasserleitung (Martastr. - Schächlistr.) | 1 | c | | 220 | | 220 | | | | | | | 220 |
| 701.5010.447 | Fahrstr., Wasserleitung (Lerzenbach - Hof Fahr) | 1 | a | SR | 30.03.2009 | 45 | 45 | | 45 | | | | | |
| 701.5010.448 | Fondlistr., Wasserleitung (Studackerstr. - Ueberlandstr.) | 1 | c | | 100 | | 100 | | | | | | 100 | |
| 701.5010.449 | Guggenbühlstr., Wasserleitung (Friedackerstr. - Vogelauweg) | 1 | c | | 200 | | 200 | | | 200 | | | | |
| 701.5010.452 | Ob. Reppischstr., Wasserleitung (Bühlstr. - Zelgliweg) | 1 | c | | 320 | | 320 | | | | 160 | 160 | | |
| 701.5010.460 | Allmendstr., Wasserleitung (Ringschluss Grünaustr.) | 1 | c | | 500 | | 500 | | | | | | 100 | 400 |
| 701.5010.463 | Bergstr., Wasserleitung (Steinmürlistr. - Nr. 46) | 1 | c | | 60 | | 60 | | | | | | | 60 |
| 701.5010.465 | Grünaustr., Wasserleitung, Baufeld A/B (Heimstr. - Kehrplatz) | 1 | c | | 350 | | 350 | | | 50 | 300 | | | |
| 701.5010.466 | Holzmattstr., Wasserleitung (Guggenbühlweg - Guggenbühlstr.) | 1 | c | | 360 | | 360 | | | | | | | 360 |
| 701.5010.467 | Junkholz, Reservoir (Sanierung Decke) | 1 | c | | 200 | | 200 | | | | | | | 200 |
| 701.5010.468 | Kronenplatz, Wasserleitung (Unt.Reppischstr. - Zentralstr.) | 1 | c | | 80 | | 80 | | | | | 80 | | |
| 701.5010.469 | Limmig, Wasserleitung (Verbindung Schlieren, Anteil) | 1 | c | | 300 | | 300 | | | | | | | 300 |
| 701.5010.470 | Oetwilerstr., Wasserleitung (Bleicherstr. - Überlandstr.) | 1 | c | | 350 | | 350 | | | | | | | 350 |
| 701.5010.471 | Austr., Wasserleitung (Kirche - Reppisch) | 1 | a | SR | 23.09.2009 | 55 | 55 | | 55 | | | | | |
| 701.5010.473 | Schürlistr., Wasserleitung (Ringschluss, Anteil) | 1 | c | | 100 | 50 | 50 | | | | | | 50 | |
| 701.5010.474 | Schürlistr., Wasserleitung (Brunnenmattstr. - Egelseestr.) | 1 | c | | 150 | | 150 | | | | | | 150 | |
| 701.5010.483 | Breitistr., Wasserleitung (Nr. 6 - Staffelacker) | 1 | c | | 120 | | 120 | | | | | 120 | | |
| 701.5010.489 | Fondlistr., Wasserleitung (Bohnackerstr. - Studackerstr.) | 1 | c | | 250 | | 250 | | | | 250 | | | |
| 701.5010.492 | Röhrenmoosstr., Quellwasserleitung (Röhrenmoos - altes Reservoir) | 1 | c | | 200 | | 200 | | | | | | 100 | 100 |
| 701.5010.493 | Schützenstr., Wasserleitung (Badstr. - Zinggenstr.) | 1 | a | SR | 11.08.2008 | 254 | 254 | 212 | 42 | | | | | |
| 701.5010.494 | Schöneeggstr., Wasserleitung (Kirchhalde - Poststr.) | 1 | c | | 50 | | 50 | | | | | | | 50 |
| 701.5010.496 | Weihermattstr., Wasserleitung (Nr. 6 - Staffelacherstr.) | 1 | b | SR | 01.10.2007 | 59 | 59 | 51 | 8 | | | | | |
| 701.5010.497 | Weinbergstr., Wasserleitung (Chrottenbühlweg - Röhrenmoosstr.) | 1 | c | | 150 | | 150 | | | | 150 | | | |
| 701.5010.498 | Weinbergstr., Wasserleitung Hochzone (Egelseestr. - Nr. 108) | 1 | c | | 120 | | 120 | | | | | 120 | | |
| 701.5010.504 | Enzianstr. Wasserleitung (Anemonenstr. - Rüterstr.) | 1 | c | | 90 | | 90 | | | | | | 90 | |
| 701.5010.505 | Karl-Heidstr. Wasserleitung, Baufeld L (EKZ - Limmatfeldstr.) | 1 | c | | 100 | | 100 | | | | | | | 100 |
| 701.5010.506 | Güterstr. Wasserleitung (Ringschluss Industrie) | 2 | a | GR | 02.07.2009 | 800 | 800 | | 500 | 300 | | | | |

| Kontonr | Objekt | Prio. | Pro. | | Brutto | Einn. | Netto | früher | 2009 | 2010 | 2011 | 2012 | 2013 | später |
|--------------|---|-------|------|---------------|--------|-------|-------|--------|------|------|------|------|------|--------|
| 701.5010.507 | Langackerstr. Wasserleitung (PW - Gallenmattstr.) | 2 | a | SR 16.06.2008 | 84 | | 84 | 25 | 59 | | | | | |
| 701.5010.509 | Ziergärtlistr. Wasserleitung | 1 | c | | 80 | | 80 | | | | | | | 80 |
| 701.5010.517 | Haslernstr., Wasserleitung (Buchsackerstr.-Nr. 15) | 1 | c | | 250 | | 250 | | | | 250 | | | |
| 701.5010.518 | Limmatstr., Wasserleitung (Glanzenbergstr.-Zürcherstr.) | 1 | c | | 100 | | 100 | | | | | 100 | | |
| 701.5010.519 | Limmatfeldstr., Wasserleitung Baufeld I (Altbergstr. - Alfred-Comptestr.) | 1 | a | SR 26.01.2009 | 269 | | 269 | | 200 | 69 | | | | |
| 701.5010.520 | Schützenstr., Wasserleitung (Gyrhaldenstr. - Zinggenstr.) | 1 | c | | 350 | | 350 | | | 350 | | | | |
| 701.5010.524 | Zentralstr., Wasserleitung (Bäckerstr. - Bremgartnerstr.) | 1 | c | | 150 | | 150 | | | | | | | 150 |
| 701.5010.526 | Riedstr., Wasserleitung/Hydranten (Lerzenstr. - Moosmattstr.) | 1 | c | | 80 | | 80 | | | | | | 80 | |
| 701.5010.528 | Zürcherstr., Wasserleitung (Bremgartnerstr. - Poststr.) | 1 | c | | 300 | | 300 | | | | 300 | | | |
| 701.5010.530 | Birmensdorferstr., Wasserleitung (Ringschluss Urdorferstr.) | 2 | c | | 100 | | 100 | | | | | | 100 | |
| 701.5010.531 | Gallenmattstr., Wasserleitung (Grabackerstr. - Güterstr.) | 1 | c | | 160 | | 160 | | | 160 | | | | |
| 701.5010.532 | Hagackerstr., Wasserleitung (Nr. 10 - Waldrand) | 1 | c | | 100 | | 100 | | | | 100 | | | |
| 701.5010.533 | Heimstr., Wasserleitung (Allmendstr. - Kanalstr.) | 1 | a | SR 21.04.2008 | 369 | | 369 | 320 | 49 | | | | | |
| 701.5010.534 | Heimstr., Wasserleitung (Allmendstr. - Reppisch) | 1 | c | | 180 | | 180 | | | 180 | | | | |
| 701.5010.537 | Anemonenstr., Wasserleitung (Enzianstr. - Waldmeisterstr.) | 1 | c | | 180 | | 180 | | | | 180 | | | |
| 701.5010.538 | Fahrstr., Löschwasserfassung Limmat | 2 | a | SR 26.01.2009 | 85 | 42 | 43 | | 43 | | | | | |
| 701.5010.539 | Friedackerstr., Wasserleitung (Guggenbühlstr. - Nr. 16) | 1 | c | | 90 | | 90 | | | 90 | | | | |
| 701.5010.540 | Krokusstr., Wasserleitung (Anemonenstr. - Rütternstr.) | 1 | c | | 90 | | 90 | | | 90 | | | | |
| 701.5010.541 | Mutschellenstr., Wasserleitung (Verbindung Spreitenbach) | 2 | c | | 100 | | 100 | | | | | | | 100 |
| 701.5010.542 | Waldmeisterstr., Wasserleitung (Anemonenstr. - Rütternstr.) | 1 | c | | 150 | | 150 | | | | | 150 | | |
| 701.5010.544 | Baumgartenstr., Wasserleitung (Bleicherstr. - Gjuchstr.) | 1 | a | SR 10.08.2009 | 131 | | 131 | | 100 | 31 | | | | |
| 701.5010.545 | Keltenstr., Wasserleitung (Lägernstr. - Römerstr.) | 1 | a | SR 06.07.2009 | 91 | | 91 | | 91 | | | | | |
| 701.5010.546 | Fondlistr., Hydranten | 1 | c | | 30 | | 30 | | | 30 | | | | |
| 701.5010.547 | Guggenbühlstr., Wasserleitung (Bremgartnerstr. - Poststr.) | 1 | c | | 280 | | 280 | | | 280 | | | | |
| 701.5010.548 | Neumattstr., Wasser, Steuerkabel (Russacker - Merkurstr.) | 1 | c | | 30 | | 30 | | | | 30 | | | |
| 701.5010.549 | Poststr., Wasser, Steuerkabel (Merkurstr. - Schöneggstr.) | 1 | c | | 30 | | 30 | | | | 30 | | | |
| 701.5010.550 | Hätschenstr., Wasserleitung (Gyrhaldenstr. -Kehrplatz) | 1 | c | | 240 | | 240 | | | | | 240 | | |
| 701.5010.551 | Zinggenstr., Wasserleitung (Schützenstr. - Staffelackerstr.) | 1 | c | | 200 | | 200 | | | | | 200 | | |
| 701.5010.553 | Rütternstr., Wasserleitung (Holzmattstr. - Krokusstr.) | 1 | c | | 400 | | 400 | | | | | | | 400 |
| 701.5010.554 | Silbernstr., Wasserleitung (Kreisel Reservatstr.) | 1 | c | | 100 | | 100 | | | 100 | | | | |
| 701.5010.555 | Keltenstr., Wasserleitung | 1 | c | | 90 | | 90 | | | | | | 90 | |

| Kontonr | Objekt | Prio. Pro. | | Brutto | Einn. | Netto | früher | 2009 | 2010 | 2011 | 2012 | 2013 | später |
|--------------|---|------------|---|--------|------------|--------------|--------|-------------|------------|------------|------------|------------|-------------|
| 701.5030.556 | Brunnensanierungen | 1 | c | 100 | | 100 | | | 20 | 20 | 20 | 20 | 20 |
| 701.5060.535 | Pumpwerk Russacher, Revision Pumpe 1 | 1 | c | 20 | | 20 | | | 20 | | | | |
| 701.5060.552 | Mercedes Sprinter, Wasserversorgung, Einsatzfahrzeug | 1 | c | 50 | | 50 | | | | | | | 50 |
| 701.5810.385 | Landinformationssystem (LIS Wasserleitungen) | 3 | a | SR | 08.07.2002 | 247 | | 20 | | | | | |
| 701.5810.511 | Generelles Wasserversorgungsprojekt (GWP) | 1 | c | | | 40 | 8 | 22 | 10 | | | | |
| 701.5810.543 | Wasserleitungen, Werterhaltungskonzept | 2 | c | | | 20 | | 10 | 10 | | | | |
| 701.6100.055 | Anschlussgebühren | 2 | c | | | | | -1400 | -1000 | -1000 | -800 | -800 | |
| 701.6611.000 | Beiträge Gebäudeversicherung an Hydranten | 2 | c | | | | | -40 | -40 | -40 | -40 | -40 | |
| 710 | Abwasserbeseitigung | | | | | 16297 | | -236 | 298 | 865 | 365 | 560 | 7448 |
| 710.5010.222 | Altbergstr., Kanal (Schachenmattstr. - Schächlistr.) | 1 | c | | | 60 | | | | | | | 60 |
| 710.5010.236 | Bremgartnerstr., Kanal (Radweg Steinackerstr. - Zentralstr.) | 1 | c | | | 660 | | | | | | | 660 |
| 710.5010.239 | Hasenbergstr., Kanal (Basi - Bergstr.) | 1 | a | SR | 17.11.2008 | 142 | 11 | 131 | | | | | |
| 710.5010.245 | Poststr., Kanal (Bahnhofstr. - Poststr. 8) | 1 | a | SR | 20.08.2007 | 400 | 294 | 106 | | | | | |
| 710.5010.249 | Mühlehaldestr., Kanal (Stoffelbachstr. - Windeggstr.) | 1 | c | | | 500 | | | | | | | 500 |
| 710.5010.255 | Schächlistr., Kanal (Altbergstr. - Ueberlandstr.) | 1 | c | | | 55 | | | | 55 | | | |
| 710.5010.266 | Gallenmattstr., Kanal (Grabackerstr. - Güterstr.) | 1 | c | | | 100 | | | 100 | | | | |
| 710.5010.270 | Steinmürlistr., Kanal (Alemannenstr. - Bergstr.) | 1 | c | | | 50 | | | | | | 50 | |
| 710.5010.295 | Langbire, Kanalisation | 1 | c | | | 75 | | | | | | 75 | |
| 710.5010.307 | Rainackerstr., Kanalisation (aus Entwicklungskonzept Fondli) | 1 | c | | | 200 | | | | | 100 | 100 | |
| 710.5010.312 | Bergstr., Kanalisation (Steinmürli - Fussweg Hätschen) | 1 | c | | | 250 | | | | | | | 250 |
| 710.5010.317 | Ferlenweg, Kanalisation Kalibervergrößerung | 1 | c | | | 200 | | | | | | 200 | |
| 710.5010.330 | Schöneggstr., Kanalisation (Asyl-Poststr.) | 1 | c | | | 50 | | | | | | 50 | |
| 710.5010.331 | Schöneggstr. Entlastung Kanal (Unterquerung A4 - Werdstr.) | 1 | c | | | 400 | | | | | 400 | | |
| 710.5010.333 | Schöneggstr., Kanalisation (Birmensdorferstr.-Luberzenstr.) | 1 | c | | | 105 | | | | | | | 105 |
| 710.5010.334 | Schulstr., Kanalisation (Florastr.-Zürcherstr.) | 1 | c | | | 53 | | | | | | | 53 |
| 710.5010.335 | Stelzenackerstr., Kanalisation (Schützenstr.-Staffelackerstr.) | 1 | c | | | 50 | | | | | | 50 | |
| 710.5010.336 | Vorstadtstr., Kanalisation (Taleggstr.-Oetwilerstr.) | 1 | c | | | 300 | | | | | | 100 | 200 |
| 710.5010.338 | Widmenhalde, Kanalisation (Hinterer Teil) | 1 | c | | | 150 | | | | | | | 150 |
| 710.5010.349 | Windhalb, Regenbecken | 1 | c | | | 300 | | | | | | 300 | |
| 710.5010.352 | Baumgartenstr., Kanal (Bereich SZ Langacker/Russacker) | 1 | c | | | 100 | | 50 | 50 | | | | |
| 710.5010.359 | Schachenmattstr., Schmutzwasserkanal (Martastr. - Schächlistr.) | 1 | a | SR | 28.06.2004 | 34 | 31 | 3 | | | | | |
| 710.5010.361 | In der Au, Hauptsammelkanal (Güterstr. - Reppisch) | 1 | c | | | 250 | | | | | | | 250 |
| 710.5010.364 | Brunnenmattstr., Kanal (Ifang, Umleitung Sennenbach) | 2 | c | | | 100 | | | | | | 100 | |
| 710.5010.368 | Hasenbergstr., Kanal (Auslauf HWE- Reppisch) | 1 | c | | | 30 | 4 | | 26 | | | | |
| 710.5010.386 | Zürcherstr., Kanal in Schutzzone (Birmensdorferstr. - Spitalstr.) | 1 | c | | | 220 | | 110 | 70 | | | | |

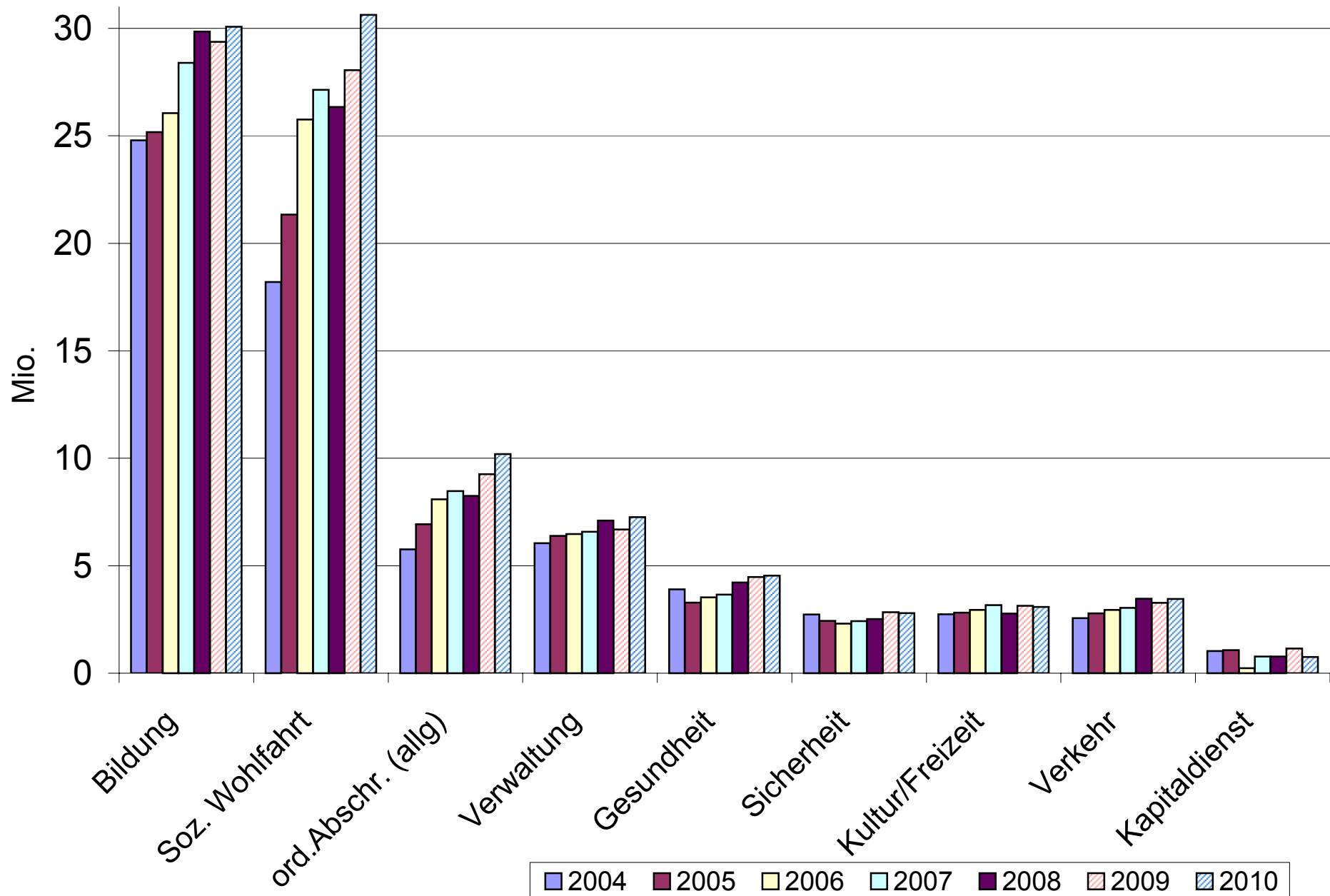
| Kontonr | Objekt | Prio. | Pro. | | Brutto | Einn. | Netto | früher | 2009 | 2010 | 2011 | 2012 | 2013 | später |
|--------------|--|-------|------|----|------------|-------|-------|--------|------|------|------|------|------|--------|
| 710.5010.388 | Wiesenstr., Kanalisation | 1 | c | | 15 | | 15 | | | | | 15 | | |
| 710.5010.389 | Schönenwerd, Kanalisation in Schutzzone (HSK, Bernstr. - Zürcherstr.) | 1 | c | | 100 | 90 | 10 | | 50 | -40 | | | | |
| 710.5010.402 | Berlistr., Kanalisation (Kehrplatz - Nr. 4) | 1 | c | | 50 | | 50 | | | | | | | 50 |
| 710.5010.406 | Guggenbühlstr., Kanalisation (Jakobstr. - Nr. 36) | 1 | a | SR | 09.02.2009 | | 140 | | | | 140 | | | |
| 710.5010.407 | Martastr., SW-Kanalisation | 1 | a | SR | 20.12.2004 | | 74 | | 71 | 3 | | | | |
| 710.5010.410 | Windeggstr., Kanalisation (Mühlehaldenstr. - Steinackerstr.) | 1 | a | SR | 25.04.2005 | | 103 | | 7 | | 96 | | | |
| 710.5010.412 | Arnikastr., Kanalisation | 1 | c | | 90 | | 90 | | | | | | | 90 |
| 710.5010.416 | Holz mattstr., Kanalisation (Guggenbühlstr. - Im Langsamstig) | 1 | c | | 50 | | 50 | | | | | 50 | | |
| 710.5010.418 | Rüternstr., Kanalisation | 1 | c | | 600 | | 600 | | | | | 300 | | 300 |
| 710.5010.423 | Lättenstr., Kanalisation (Nr. 50 - Stichstrasse) | 1 | c | | 200 | | 200 | | | | | | 200 | |
| 710.5010.426 | Lokale Schadensanierungen am Kanalnetz, Los 2008 | 1 | a | SR | 24.11.2008 | | 212 | | 24 | 188 | | | | |
| 710.5010.427 | Schöneeggstr., Kanalisation (Kirchhalde - Poststr.) | 1 | c | | 130 | | 130 | | | | | | | 130 |
| 710.5010.428 | Weinbergstr., Kanalisation Fremdwasser (Chrebsersweg - Winzerstr.) | 2 | b | SR | 05.02.2007 | | 141 | | 137 | 4 | | | | |
| 710.5010.431 | Egelseestr., FW-Ableitung (Rebbergstr. - Sennenstr.) | 2 | c | | 80 | | 80 | | | | 80 | | | |
| 710.5010.433 | Grünaustr., RW-Kanal Baufeld C (Nr. 17 - Kanalstr.) | 1 | c | | 50 | | 50 | | | | | 50 | | |
| 710.5010.434 | Heimstr., RW-Kanal Baufeld A/E (Limmatfeldstr. 9 - Überlandstr.) | 1 | c | | 60 | | 60 | | | | | 60 | | |
| 710.5010.435 | Heimstr., SW-Kanal Baufeld A/B (Kanalstr. - Überlandstr.), Sanierung | 1 | c | | 300 | | 300 | | | 20 | 180 | | 100 | |
| 710.5010.436 | Heimstr., RW-Kanal Baufeld D (Kanalstr. - Nr. 14) | 1 | c | | 50 | | 50 | | | | | | | 50 |
| 710.5010.438 | Heimstr., RW-Kanal Baufeld G (Verbindung bis Karl-Heidstr.) | 1 | c | | 300 | | 300 | | | | | | 300 | |
| 710.5010.439 | Lindenstr., FW-Ableitung (Rebbergstr. - Winzerstr.) | 2 | a | SR | 03.11.2008 | | 172 | | 23 | 149 | | | | |
| 710.5010.442 | Limmatfeldstr., RW-Kanal Baufeld L (Karl-Heidstr. - Kanalstr.), Ersatz | 1 | c | | 300 | | 300 | | | | | | 100 | 200 |
| 710.5010.443 | Limmatfeldstr., RW-Kanal Baufeld I (Karl-Heidstr. - Überlandstr.), Instandstellung | 1 | c | | 150 | | 150 | | | | | 150 | | |
| 710.5010.444 | Limmatfeldstr., SW-Kanal Baufeld L (Karl-Heidstr. - Kanalstr.), Verlegung | 1 | c | | 300 | | 300 | | | | | | 100 | 200 |
| 710.5010.447 | Lagerstr., Kanalisation (Nr. 10 - Reppisch) | 1 | c | | 700 | | 700 | | | | | | | 700 |
| 710.5010.448 | Lokale Schadensanierungen am Kanalnetz, Los 2010 | 1 | c | | 100 | | 100 | | | 100 | | | | |
| 710.5010.449 | Urdorferstr., Entlastung Kanal (Hofackerstr. - Schöneeggstr.) | 2 | c | | 700 | | 700 | | | | 700 | | | |
| 710.5010.450 | Weiermattstr., Kanalisation (Nr. 11 - Kehrplatz) | 1 | b | SR | 01.10.2007 | | 192 | | 191 | 1 | | | | |
| 710.5010.453 | Oberdorfstr., Entlastungskanal Zelgli, Umlegung | 2 | a | SR | 10.08.2009 | | 258 | | | 258 | | | | |
| 710.5010.454 | Bernstr., Kanalisation (HWE Stoffelbach) | 2 | c | | 50 | | 50 | | | 50 | | | | |
| 710.5010.455 | Karl-Heidstr., RW-Kanal (Verlegung) | 2 | c | | 200 | | 200 | | | | | | | 200 |
| 710.5010.456 | Güterstr., SW-Kanal (Gallenmattstr. - neues Pumpwerk) | 2 | c | | 800 | | 800 | | | | | | 50 | 750 |
| 710.5010.457 | Güterstr., RW-Kanal (Verbindung Teischlibach) | 2 | c | | 100 | | 100 | | | | | | | 100 |
| 710.5010.458 | Lärchenstr., Kanalisation (Umlegung RW-Leitung) | 2 | a | SR | 09.02.2009 | | 41 | | | 41 | | | | |
| 710.5010.459 | Niderfeld, neues SW-Pumpwerk | 2 | c | | 1000 | | 1000 | | | | | | 50 | 950 |

| Kontonr | Objekt | Prio. Pro. | | Brutto | Einn. | Netto | früher | 2009 | 2010 | 2011 | 2012 | 2013 | später |
|--------------|---|------------|---|--------|------------|-------------|--------|------------|------------|------------|------------|------------|------------|
| 710.5010.460 | Schöneeggstr., Entlastungskanal (Birmensdorferstr. - Unterquerung A4) | 2 | c | | | 550 | | | | | 550 | | |
| 710.5010.461 | Schöneeggstr., Entlastungskanal (Schäflibach - Urdorferstr.) | 2 | a | | | 850 | | 50 | 800 | | | | |
| 710.5010.462 | Teischlibach, RW-Vorfluter (RBL - Überlandstr.) | 2 | c | | | 1500 | | | | | | | 1500 |
| 710.5060.465 | Opel Combo, Abwasserbeseitigung, Einsatzfahrzeug | 1 | c | | | 35 | | | | | | 35 | |
| 710.5810.371 | Landinformationssystem LIS, öffentliche Kanäle | 3 | a | SR | 08.07.2002 | 264 | 248 | 16 | | | | | |
| 710.5810.390 | GEP Fremdwasser, Vorgehen | 1 | a | | | 26 | | | 26 | | | | |
| 710.5810.452 | GEP, Neuberechnung, Los 2008 | 1 | c | | | 180 | 26 | 154 | | | | | |
| 710.5810.463 | GEP, Neuberechnung Los 2010 | 1 | c | | | 200 | | | 200 | | | | |
| 710.5810.464 | GEP Anpassung Industriegebiet | 2 | c | | | 50 | | | 50 | | | | |
| 710.6100.050 | Anschlussgebühren | 2 | c | | | | | -1600 | -1200 | -1000 | -1000 | -1000 | |
| 720 | Abfallbeseitigung | | | | | 1096 | | 414 | 100 | 100 | 100 | | |
| 720.5010.106 | Sammelstellen für Wertstoffe, Anpassung Sammelstellen | 3 | b | SR | 07.08.2006 | 796 | | 414 | | | | | |
| 720.5060.108 | Abfalleimer (Konzept und Umsetzung) | 2 | c | GR | 09.07.2007 | 300 | | | 100 | 100 | 100 | | |
| 8 | Volkswirtschaft | | | | | 3147 | | 845 | 277 | 580 | 430 | 145 | 435 |
| 862 | Gasversorgung | | | | | 3147 | | 845 | 277 | 580 | 430 | 145 | 435 |
| 862.5010.256 | Ob. Reppischstr., Gasleitung (Oberdorfstr. - Zelgliweg) | 2 | a | SR | 23.07.2007 | 110 | 92 | 18 | | | | | |
| 862.5010.273 | Gassackerstr., Gasleitung (Lägernstr. - Nr. 24) | 2 | c | | | 150 | | | | 150 | | | |
| 862.5010.279 | Oberdorfstr., Gasleitung (Ochsenkreuzung - Ob.Reppischstr.) | 1 | c | | | 70 | | | | 70 | | | |
| 862.5010.314 | Bleicherstr., Gasleitung (Bleicherstr. 14 - Oetwilerstr.) | 2 | c | | | 130 | | | | | | | 130 |
| 862.5010.316 | Schützenstr., Gasleitung (Breitistr. - Weststr.) | 2 | a | SR | 24.08.2009 | 60 | | 60 | | | | | |
| 862.5010.318 | Mühlehaldenstr., Gasleitung (Stoffelbachstr. - Windeggstr.) | 1 | a | SR | 04.05.2009 | 357 | | 300 | 57 | | | | |
| 862.5010.319 | Schöneeggstr., Gasleitung (Luberzenstr.-Wiesenstr.) | 2 | c | | | 140 | | | | | 140 | | |
| 862.5010.320 | Schützenstr., Gasleitung (Stelzenackerstr. - Zinggenstr.) | 2 | a | SR | 11.08.2008 | 52 | 36 | 16 | | | | | |
| 862.5010.321 | Zinggenstr., Gasleitung (Schützenstr.-Staffelackerstr.) | 2 | c | | | 120 | | | | | 120 | | |
| 862.5010.342 | Heimstr., Gasleitung (Allmendstr. - Grünaustr.) | 3 | c | | | 100 | | | | | | | 100 |
| 862.5010.350 | Baumgartenstr., Gasleitung (Badenerstr. - Bleicherstr.) | 1 | b | BK | 04.10.2006 | 100 | 93 | 7 | | | | | |
| 862.5010.367 | Glanzenbegstr., Gasleitung (Nr. 12 - PU Ost) | 1 | c | SR | 30.04.2007 | 20 | | | | | | | 20 |
| 862.5010.368 | Glanzenbergstr., Gasleitung (Nr. 28 - PU Ost) | 1 | c | | | 20 | | | | | | | 20 |
| 862.5010.370 | Jakobstr., Gasleitung (Guggenbühlstr. - Kehrplatz) | 1 | a | SR | 19.12.2005 | 74 | 71 | 3 | | | | | |
| 862.5010.371 | Josefstr., Gasleitung (Mühlehaldenstr. - Nr. 3) | 1 | a | SR | 27.07.2009 | 31 | | 31 | | | | | |
| 862.5010.384 | Wolfsmattstr., Gasleitung (Nr. 9 - Zürcherstr.) | 1 | a | SR | 23.06.2008 | 88 | 63 | 25 | | | | | |
| 862.5010.386 | Ob.Reppischstr., Gasleitung (Bühlstr. - Zelgliweg) | 1 | c | | | 130 | | | | 130 | | | |
| 862.5010.391 | Breitistr., Gasleitung (Nr. 6 - Staffelackerstr.) | 2 | c | | | 60 | | | | | 60 | | |
| 862.5010.392 | Schützenstr., Gasleitung (Badstr. - Stelzenackerstr.) | 2 | c | | | 50 | | | | | | | 50 |
| 862.5010.398 | Austr. Gasleitung (Nr. 32 - Überlandstr.) | 2 | c | | | 70 | | | | | | | 70 |

| Kontonr | Objekt | Prio. Pro. | | Brutto | Einn. | Netto | früher | 2009 | 2010 | 2011 | 2012 | 2013 | später |
|--------------|---|------------|---|--------|------------|-------|--------|------|------|------|------|------|--------|
| 862.5010.399 | Birmensdorferstr. Gasleitung (Herweg - Nr. 26) | 2 | c | | | 50 | | | | | | 50 | |
| 862.5010.400 | Buchsackerstr. Gasleitung (Nr. 18 - Überlandstr.) | 2 | a | SR | 18.05.2009 | 144 | | 144 | | | | | |
| 862.5010.402 | Hätschenstr. Gasleitung (Schützenstr. - Nr. 15) | 2 | c | | | 110 | | | | | 110 | | |
| 862.5010.403 | Oberdorfstr. Gasleitung (Querung Reppisch) | 1 | c | | | 50 | | | | 50 | | | |
| 862.5010.405 | Schützenstr. Gasleitung (Weststr. - Zinggstr.) | 2 | c | | | 80 | | | 80 | | | | |
| 862.5010.406 | Urdorferstr. Gasleitung (Schöneggstr. - Zielackerstr.) | 2 | c | | | 90 | | | | | | 45 | 45 |
| 862.5010.413 | Badenerstr., Gasleitung (Reppischbrücke) | 1 | a | SR | 09.06.2008 | 56 | 7 | 49 | | | | | |
| 862.5010.414 | Oberdorfstr., Gasleitung (Stadthaus - Windeggstr.) | 1 | a | SR | 27.07.2009 | 127 | | 127 | | | | | |
| 862.5010.415 | Baumgartenstr. Gasleitung (Bleicherstr. - Gjuchstr.) | 1 | a | SR | 10.08.2009 | 38 | | 38 | | | | | |
| 862.5010.416 | Guggenbühlstr., Gasleitung (Bremgartnerstr. - Poststr.) | 1 | c | | | 130 | | | 130 | | | | |
| 862.5010.417 | Guggenbühlstr., Gasleitung (Friedackerstr. - Poststr.) | 1 | c | | | 180 | | | | 180 | | | |
| 862.5010.418 | Allmendstr., Gasleitung (Heimstr. - Kehrplatz) | 2 | c | | | 50 | | | | | | 50 | |
| 862.5810.336 | Landinformationssystem (LIS), öffentliche Gasleitungen | 3 | a | SR | 08.07.2002 | 80 | 73 | 7 | | | | | |
| 862.5810.407 | Generelles Gasversorgungsprojekt (GVP) | 3 | c | | | 30 | | 20 | 10 | | | | |

| Kontonr | Objekt | Prio. | Pro. | Brutto | Einn. | Netto | früher | 2009 | 2010 | 2011 | 2012 | 2013 | später |
|--------------|--|-------|------|--------------|-------------|--------------|-------------|-------------|-------------|--------------|-------------|-------------|------------|
| C | FINANZVERMÖGEN | | | 21345 | 2042 | 19303 | 7982 | 4898 | 4723 | -1250 | 1090 | 1610 | 250 |
| 9 | Finanzen | | | 21345 | 2042 | 19303 | 7982 | 4898 | 4723 | -1250 | 1090 | 1610 | 250 |
| 942 | Grundeigentum Finanzvermögen | | | 21345 | 2042 | 19303 | 7982 | 4898 | 4723 | -1250 | 1090 | 1610 | 250 |
| 942.7010.272 | Kauf Grundstück Vogelastr. (Kat. 10953) | 2 | a | 100 | | 100 | | 100 | | | | | |
| 942.7020.159 | Oberdorfstr. 46, Aussensanierung und Ausbau Dachgeschoss | 1 | c | 1180 | | 1180 | | | | | 80 | 1100 | |
| 942.7020.200 | Scheller-Areal, Altlastensanierung | 1 | a | 6500 | | 6500 | 5515 | 415 | 100 | 100 | 60 | 60 | 250 |
| 942.7020.247 | Umbau Krone | 3 | a | 9800 | 2 | 9798 | 2298 | 4600 | 2900 | | | | |
| | | | | | | | | | | | | | |
| | | | | | | | | | | | | | |
| | | | | | | | | | | | | | |
| 942.7020.255 | Urdorferstr. 34/36 (Josefsheim), Energetische Massnahmen | 2 | c | 1000 | | 1000 | | | | 50 | 950 | | |
| 942.7020.257 | Zürcherstrasse 215, Feuerpolizeiliche Massnahmen und Teilsanierung | 1 | c | 450 | | 450 | | | | | | 450 | |
| 942.7020.259 | Kronenplatz 9, Wärmedämmung Nebengebäude | 1 | a | 98 | | 98 | 25 | 73 | | | | | |
| 942.7020.260 | Kronenliegenschaften, Planung | 2 | a | 1597 | | 1597 | 144 | 100 | 1353 | | | | |
| | | | | | | | | | | | | | |
| 942.7020.268 | Kronenliegenschaften, Vorprojekt | 2 | a | 150 | | 150 | | 150 | | | | | |
| 942.7020.269 | Schöneeggstrasse 3, Sanierung Keller | 1 | c | 100 | | 100 | | | | 100 | | | |
| 942.7020.271 | Wettbewerb Bremgartnerstrasse 38/42 | 3 | c | 120 | | 120 | | | 120 | | | | |
| 942.7020.274 | Urdorferstr. 34/36 (Josefsheim), Feuerpolizeiliche Massnahmen im Treppenhaus | 1 | c | 250 | | 250 | | | 250 | | | | |
| 942.8010.261 | Verkauf Grundstück Jelmoli-Parkplatz (BW) | 2 | b | | 540 | -540 | | -540 | | | | | |
| 942.8020.256 | Verkauf Areal Guggenbühlstrasse | 2 | b | | 1500 | -1500 | | | | -1500 | | | |

Entwicklung Nettoaufwand inkl. Budgetjahr



KAPITALFLUSSRECHNUNG 1999 - 2008

(in 1'000 Fr.)

| | KAPITALHERKUNFT | | KAPITALVERWENDUNG | | SELBSTFINANZIERUNGSGRAD |
|-------|---------------------------------------|-----------------------------|---|-------------------------------|-------------------------|
| | Bruttoüberschuss Laufende Rechnung | Veränderung Fremdkapital | Nettoinvestitionen Verwaltungsvermögen | Veränderung Finanzvermögen | % |
| 1999 | 19'868 | 904 | 7'636 | 13'136 | 260 |
| 2000 | 6'823 | -8'836 | 10'214 | -12'227 | 67 |
| 2001 | 12'035 | 3'705 | 8'924 | 6'816 | 135 |
| 2002 | 26'387 | -5'800 | 8'311 | 12'276 | 317 |
| 2003 | 10'266 | -152 | 11'707 | -1'255 | 88 |
| 2004 | 18'254 | 6'942 | 11'188 | 17'713 | 163 |
| 2005 | -4'799 | 5'264 | 21'090 | 4'786 | -23 |
| 2006 | 11'714 | -1'818 | 18'106 | -8'643 | 65 |
| 2007 | 10'349 | 12'261 | 14'906 | 17'012 | 69 |
| 2008 | 10'263 | 7'417 | 8'118 | 8'577 | 126 |
| Total | 121'160 | + 19'886 | gleich 120'200 | + 58'191 | 101 |

Selbstfinanzierungsgrad 2004 - 2008

80

Begriffe

| | |
|--|--|
| Basisperiode | Vergangener Zeitraum, auf den sich die Analyse des bisherigen Finanzverlaufs bezieht. |
| Bruttoüberschuss der Laufenden Rechnung | Differenz zwischen Aufwand und Ertrag, vor Anrechnung von Abschreibungen und Einlagen in bzw. Entnahmen aus Spezialfinanzierungen. Entspricht etwa dem privatwirtschaftlichen Begriff des Cash Flow und bezeichnet die selbsterwirtschafteten Mittel, die der Gemeinde zur Eigenfinanzierung der Investitionen zur Verfügung stehen. |
| Finanzvermögen | Vermögenswerte, über welche die Behörden nach kaufmännischen Grundsätzen verfügen. Entscheidend ist das Kriterium der Realisierbarkeit. Vermögenswerte sind realisierbar, wenn sie jederzeit ohne Beeinträchtigung der öffentlichen Aufgabenerfüllung veräussert werden können. |
| Fremdkapital | Darlehen von Banken, Versicherungen, Privaten etc. |
| Investitionen | Ausgaben, die eine neue bzw. erhöhte Nutzung der entsprechenden Vermögenswerte in quantitativer oder qualitativer Hinsicht über mehrere Jahre bewirken. |
| Investitionsprogramm | Liste der für die Planungsperiode vorgesehenen Investitionsvorhaben. |
| Laufende Rechnung | Laufender, zumeist alljährlich wiederkehrender Aufwand und Ertrag (Konsumrechnung). |
| Nettoschuld I | Fremdkapital, Verrechnungen und Verpflichtungen für Spezialfinanzierungen, abzüglich Finanzvermögen, Verwaltungsvermögen der eigenwirtschaftlichen Betriebe und Vorschüssen an Spezialfinanzierungen für eigenwirtschaftliche Betriebe. |
| Nettoschuld II | Fremdkapital plus Verrechnungen, abzüglich Finanzvermögen. |
| Planungsperiode | Zukünftiger Zeitraum, auf den sich der Finanzplan bezieht. |
| Priorität | Dringlichkeit eines Investitionsvorhabens. Im vorliegenden Investitionsprogramm sind 3 Prioritäten unterschieden: Erneuerungsbedarf: Investitionen zur Substanzerhaltung oder als Ersatz bestehender Anlagen, mit qualitativer oder quantitativer Nutzungssteigerung. Entwicklungsbedarf: Investitionen, die aufgrund übergeordneten Rechts oder früherer Beschlüsse des Gemeinderats oder Souveräns unbedingt erforderlich werden. Wahlbedarf: Investitionen, die nicht zwingend sind, aber je nach finanzieller Möglichkeit und politischer Meinung realisiert werden können. |
| Selbstfinanzierung | Gleichbedeutend mit 'Bruttoüberschuss der Laufenden Rechnung'. Siehe dort. |
| Selbstfinanzierungsgrad | Verhältnis der Bruttoüberschüsse der Laufenden Rechnung zu den Nettoinvestitionen während einer bestimmten Periode. |
| Spezialfinanzierung | Zweckbindung von Ertrag für bestimmte Aufgaben. |
| Steuerkraft | Die absolute Steuerkraft entspricht dem Nettoertrag der allgemeinen Gemeindesteuern (ohne Personalsteuern), umgerechnet mit den zur Anwendung gelangten Steuerfüssen auf 100 Prozent. Die absolute Steuerkraft geteilt durch die Anzahl Einwohner/innen (gemäss zivilrechtlichem Wohnsitzbegriff) vom 31. Dezember des betreffenden Jahres ergibt die relative Steuerkraft (Steuerkraft pro Einwohner/in). |