

 Finanzabteilung

# **Jahresrechnung 2011**

## **Kurzfassung**

# Jahresrechnung 2011 der Stadt Dietikon

Die Jahresrechnung der Stadt Dietikon schliesst mit einem Aufwandüberschuss von 495'791 Franken um rund 6.6 Mio. Franken besser ab als budgetiert. Sowohl bei den ordentlichen Steuern des Rechnungsjahres als auch bei den Steuern aus den Vorjahren konnten höhere Erträge als budgetiert erzielt werden. Aus dem Steuerkraftausgleich erhielt die Stadt Dietikon einen Beitrag in der Höhe von 12.4 Mio. Franken, die Steuerfussausgleichszahlung beträgt 11.0 Mio. Franken.

Die Investitionsrechnung weist im Verwaltungsvermögen Nettoinvestitionen von 16.3 Mio. Franken aus. Davon entfallen rund 8.3 Mio. Franken auf die Sanierung und den Neubau des Altersheims Ruggacker. Im Bereich Gemeindestrassen wurden 4.2 Mio. Franken investiert. In der Investitionsrechnung des Finanzvermögens wurden netto 2.0 Mio. Franken investiert.

Der Bruttoüberschuss (Cashflow) beträgt 11.6 Mio. Franken. Dies ergibt einen Selbstfinanzierungsgrad von 71 %.

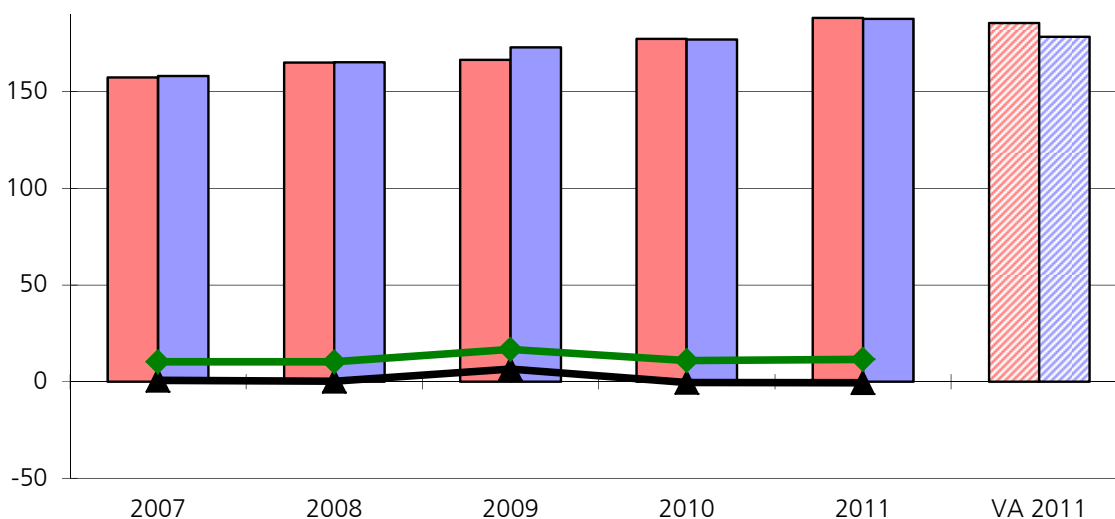
Der Aufwandüberschuss der Laufenden Rechnung wird dem Eigenkapitalkonto belastet. Das Eigenkapital nimmt dadurch leicht auf 73'735'610 Franken ab. Da die Investitionen nicht vollständig aus eigenen Mitteln finanziert werden konnten, resultiert per Rechnungsabschluss eine Nettoschuld von 10.0 Mio. Franken.

Stadtrat Dietikon

Dietikon, 19. März 2012

## Laufende Rechnung / Erfolgsrechnung

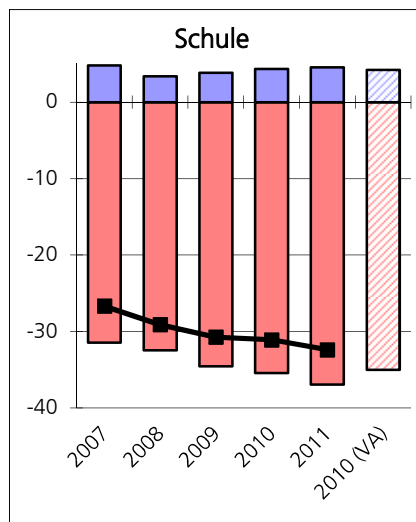
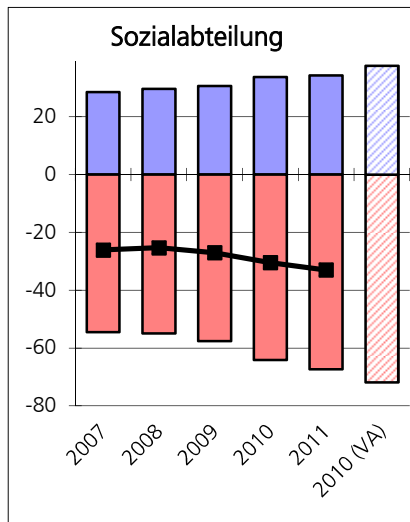
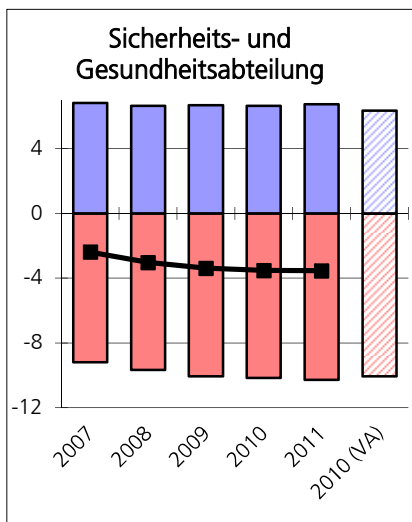
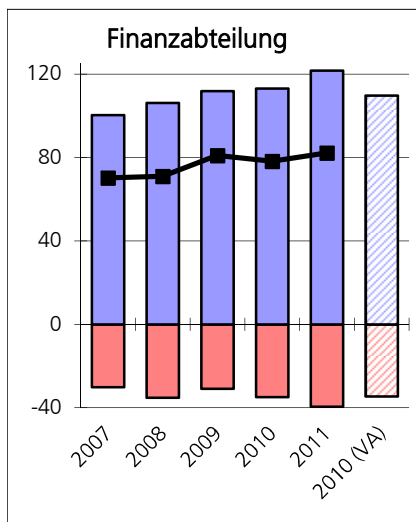
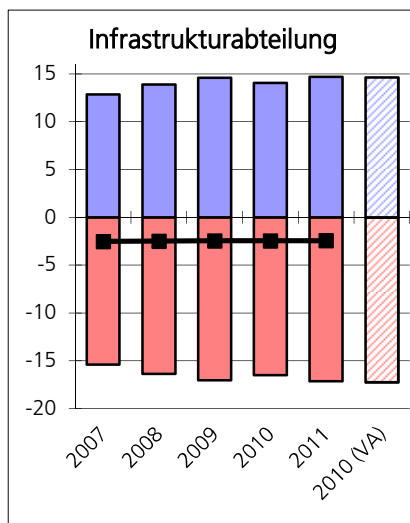
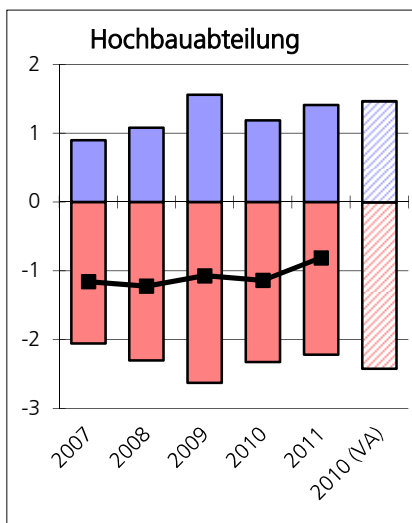
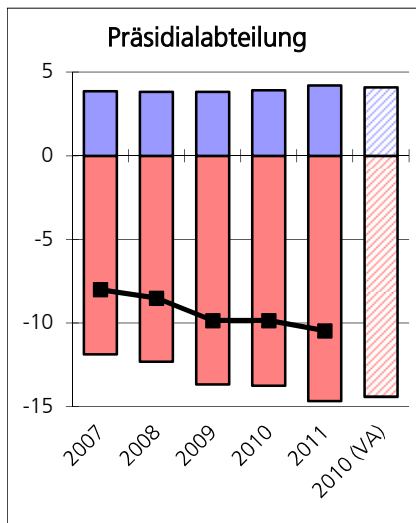
in Mio. CHF		2007	2008	2009	2010	2011	VA 2011
<span style="color: red;">■</span>	Aufwand	157.3	165.0	166.4	177.2	188.1	185.4
<span style="color: blue;">■</span>	Ertrag	158.0	165.1	172.8	176.9	187.6	178.3
<span style="color: black;">■</span>	Gewinn/Verlust	0.7	0.2	6.5	-0.3	-0.5	-7.0
<span style="color: green;">■</span>	Bruttoüberschuss	10.3	10.3	16.7	10.9	11.6	4.6



## Steuerfüsse

	2007	2008	2009	2010	2011	2012
Kanton	100	100	100	100	100	100
Stadt	120	123	123	122	122	122
Ref. Kirche	12	12	12	12	12	12
Kath. Kirche	14	14	14	13	13	13
<b>Gesamtsteuerfuss für juristische Personen</b>	<b>233.26</b>	<b>233.26</b>	<b>236.26</b>	<b>234.63</b>	<b>234.64</b>	<b>234.64</b>

# Entwicklung der Abteilungen 2007 bis 2011

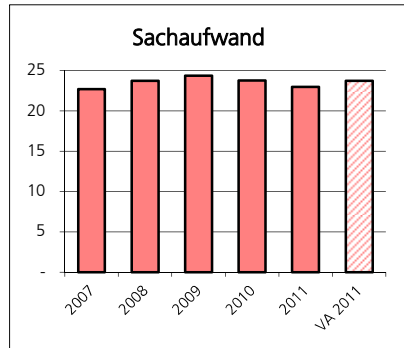
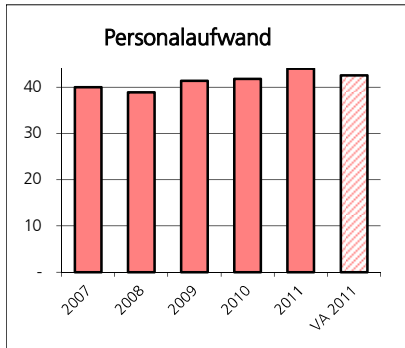


■ Aufwand in Mio. CHF  
■ Ertrag in Mio. CHF  
— Saldo

# Entwicklung der Sachgruppen 2007 bis 2011

# JAHRESRECHNUNG 2011

## Aufwand in Mio. CHF

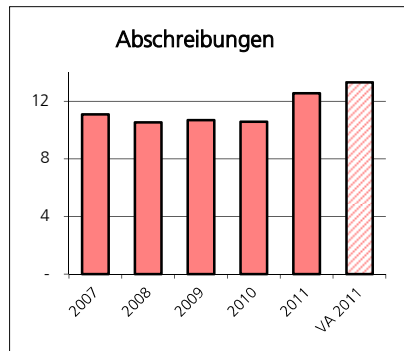
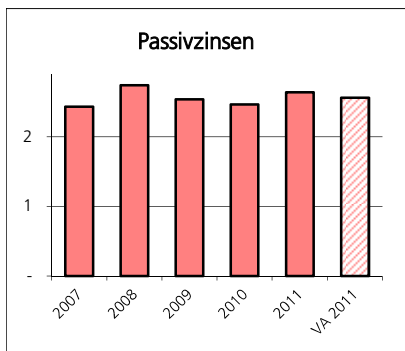


### Personalaufwand

Der Personalaufwand nimmt aufgrund individueller und genereller Lohnerhöhungen sowie durch die Einstellung zusätzlichen Personals zu.

### Sachaufwand

Wie bereits im Vorjahr ist auch dieses Jahr der Sachaufwand leicht zurückgegangen.



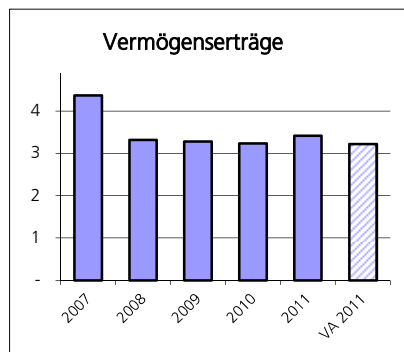
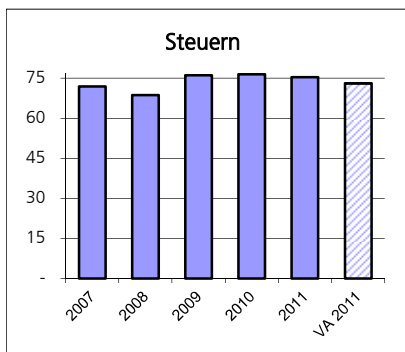
### Passivzinsen

Steuerguthaben und -schulden werden konsequent verzinst. Der Zinsaufwand für zu hohe provisorische Steuerzahlungen hat zugenommen. Der Durchschnittszinssatz der langfristigen Schulden ist in den letzten Jahren zurückgegangen.

### Abschreibungen

Die zur Zeit grosse Investitionstätigkeit führt zu höheren Abschreibungen.

## Ertrag in Mio. CHF

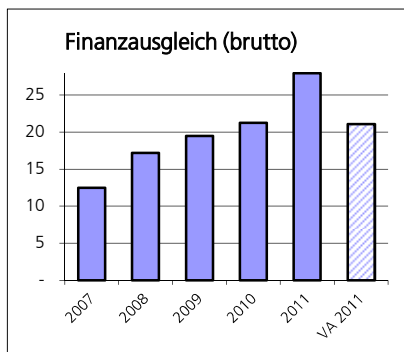
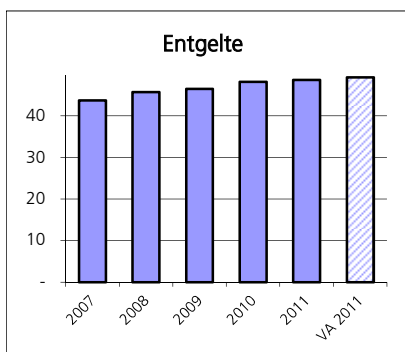


### Steuern

Die Steuereinnahmen sind zwar leicht zurückgegangen, sie befinden sich jedoch immer noch auf einem hohen Niveau.

### Vermögenserträge

Der grösste Teil der Vermögenserträge sind Mietzinseinnahmen. Diese verändern sich in der Regel jeweils nur leicht.



### Entgelte

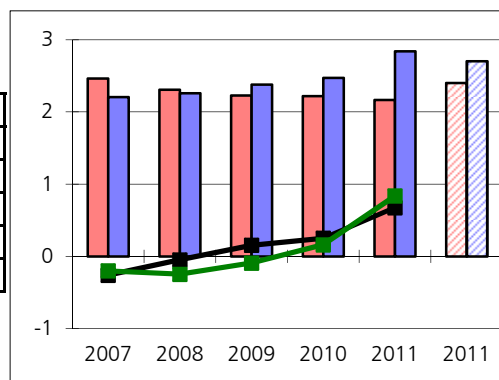
Bei den Entgelten handelt es sich um stetig leicht zunehmende Gebühreneinnahmen.

### Finanzausgleich (brutto)

Die Steuerfussausgleichszahlung fiel um einiges höher aus.

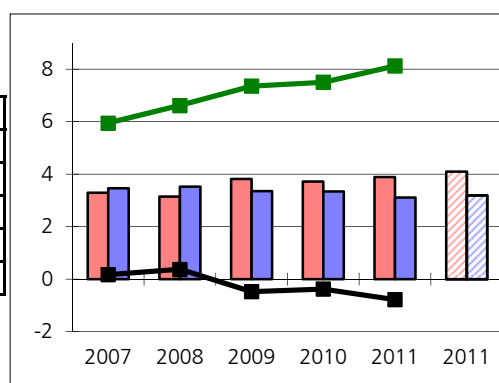
## Wasserwerk

in Mio. CHF	2007	2008	2009	2010	2011	Budget 2011
Aufwand	2.46	2.31	2.23	2.22	2.16	2.40
Ertrag	2.21	2.26	2.38	2.47	2.84	2.70
Erfolg	-0.26	-0.05	0.15	0.25	0.68	0.30
Eigenkapital	-0.20	-0.25	-0.09	0.16	0.84	



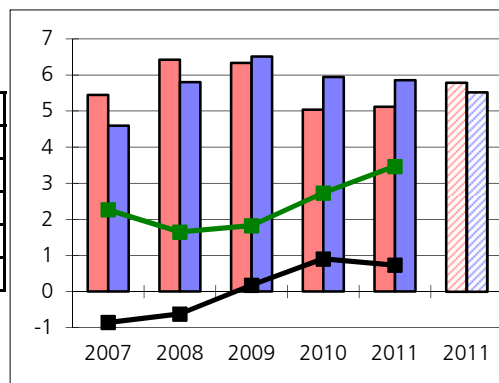
## Abwasserbeseitigung

in Mio. CHF	2007	2008	2009	2010	2011	Budget 2011
Aufwand	3.29	3.15	3.82	3.72	3.89	4.10
Ertrag	3.46	3.53	3.35	3.35	3.12	3.19
Erfolg	0.17	0.38	-0.47	-0.37	-0.77	-0.91
Eigenkapital	5.95	6.62	7.35	7.50	8.12	



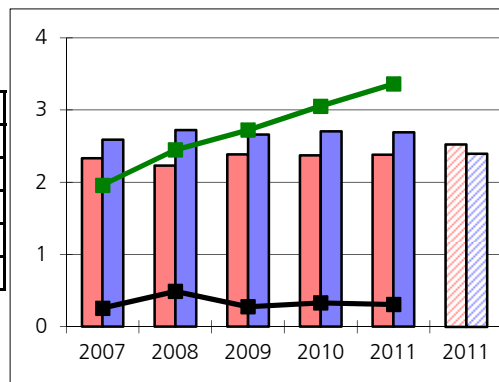
## Gasversorgung

in Mio. CHF	2007	2008	2009	2010	2011	Budget 2011
Aufwand	5.45	6.42	6.33	5.04	5.12	5.79
Ertrag	4.60	5.80	6.51	5.95	5.85	5.52
Erfolg	-0.85	-0.62	0.18	0.91	0.73	-0.27
Eigenkapital	2.27	1.65	1.83	2.73	3.47	



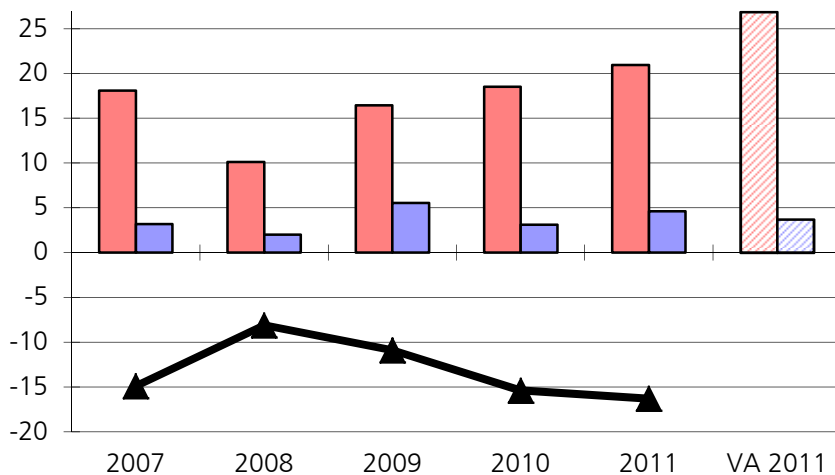
## Abfallbeseitigung

in Mio. CHF	2007	2008	2009	2010	2011	Budget 2011
Aufwand	2.33	2.23	2.39	2.37	2.38	2.53
Ertrag	2.59	2.72	2.66	2.70	2.69	2.40
Erfolg	0.26	0.49	0.28	0.33	0.31	-0.13
Eigenkapital	1.96	2.45	2.72	3.05	3.36	



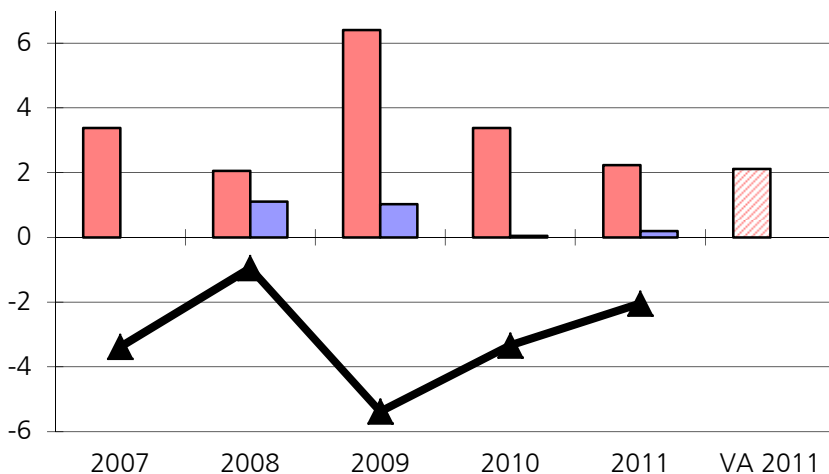
Verwaltungsvermögen

in Mio. CHF	2007	2008	2009	2010	2011	VA 2011
<b>Ausgaben</b>	18.1	10.1	16.5	18.5	20.9	26.9
<b>Einnahmen</b>	3.2	2.0	5.6	3.1	4.6	3.7
<b>Überschuss</b>	-14.9	-8.1	-10.9	-15.4	-16.3	-23.2



Finanzvermögen

in Mio. CHF	2007	2008	2009	2010	2011	VA 2011
<b>Ausgaben</b>	3.4	2.0	6.4	3.4	2.2	2.1
<b>Einnahmen</b>	-	1.1	1.0	0.0	0.2	-
<b>Überschuss</b>	-3.4	-0.9	-5.4	-3.3	-2.0	-2.1



**Laufende Rechnung / Investitionsrechnung**

Grundsätzlich wurde das öffentliche Rechnungswesen demjenigen der Privatwirtschaft angepasst. Die Laufende Rechnung entspricht der Erfolgsrechnung in der Privatwirtschaft. Die Investitionsrechnung allerdings unterscheidet sich von der privatwirtschaftlichen Buchführung dadurch, dass die Investitionen zuerst in einer separaten Rechnung erfasst und erst in einer zweiten Phase in die Bilanz übertragen werden. Dieser "Umweg" wird vor allem aus kreditrechtlichen Gründen (Kredite, Zuständigkeiten, Finanzreferendum, Kreditüberwachung, Abschreibungen) und wegen der Übersichtlichkeit gemacht.

**Verwaltungs- und Finanzvermögen**

Aus dem Einsatz von Mitteln für die öffentliche Aufgabenerfüllung (wie Strassen, Kanalisation, Spitäler, Schulhäuser, Verwaltungsgebäude) resultiert das Verwaltungsvermögen. Das Verwaltungsvermögen repräsentiert einen Nutzungswert und muss abgeschrieben werden. Es kann nicht veräussert werden.

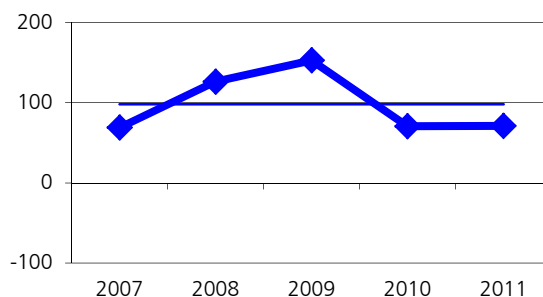
Alle Kapitalanlagen (wie Liegenschaften und Grundstücke, die frei veräussert werden können, Wertschriften usw.) stellen Finanzvermögen dar. Das Finanzvermögen verkörpert einen Handelswert und muss nur im Falle von Verlusten abgeschrieben werden. Es ist frei veräussert, weil es nicht an eine öffentliche Aufgabe gebunden ist.

	in Prozent	2007	2008	2009	2010	2011	Mittelwert
Selbstfinanzierungsgrad		69	126	153	71	71	98
Selbstfinanzierungsanteil		7	7	10	6	6	7
Kapitaldienstanteil		6	6	6	6	6	6
Zinsbelastungsanteil		0	0	0	0	0	0

## Selbstfinanzierungsgrad

Diese Kennzahl zeigt die Finanzierung der Investitionen aus den selbst erarbeiteten Mitteln.

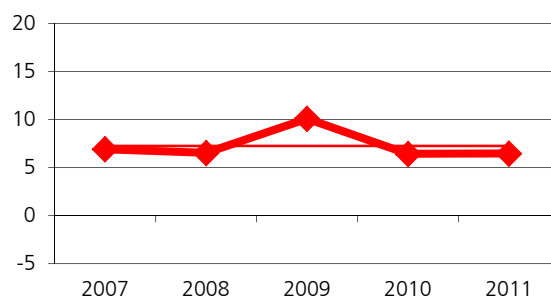
unter 70%      grosse Verschuldung  
 70 - 100%    verantwortbar  
 über 100%    langfristig anzustreben



## Selbstfinanzierungsanteil

Diese Kennzahl zeigt den Anteil des Finanzertrages, der für Investitionen oder Schuldentilgung verwendet werden kann.

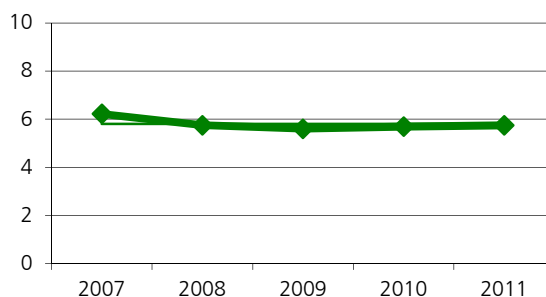
bis 0%      nicht vorhanden  
 0 - 10%    schwach  
 10 - 20%   mittel  
 über 20%   gut, anzustreben



## Kapitaldienstanteil

Diese Kennzahl zeigt den Anteil des Finanzertrages, der für den Kapitaldienst (Zinsen und Abschreibungen) aufgewendet werden muss.

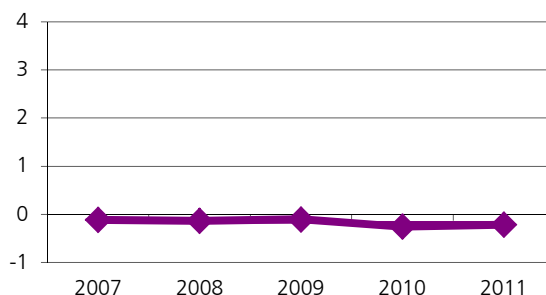
0 - 5%      klein  
 6 - 15%    tragbar  
 16 - 25%   hoch bis sehr hoch  
 über 25%   kaum tragbar



## Zinsbelastungsanteil

Diese Kennzahl zeigt den Anteil des Finanzertrages, der für den Zinsendienst aufgewendet wurde.

weniger als 2%    erträglich  
 3 - 5%      hoch  
 6 - 8%      sehr hoch  
 über 8%      kaum tragbar



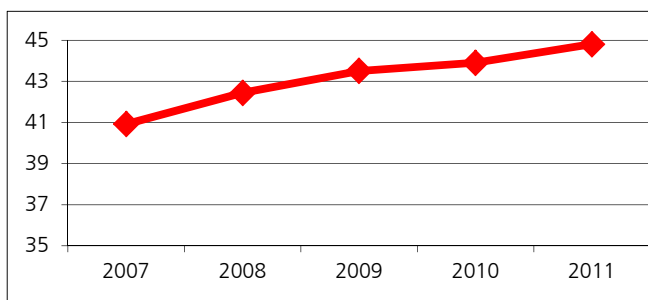
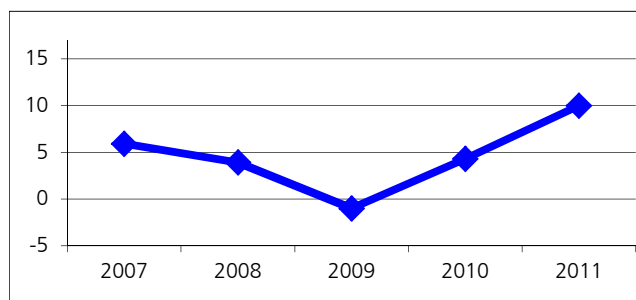
# Finanzierungsnachweis

# JAHRESRECHNUNG 2011

		in Mio. CHF				
		2007	2008	2009	2010	2011
+	Gewinn (+) / Verlust (-) Laufende Rechnung	0.726	0.172	6.469	-0.329	-0.496
+	Abschreibungen	10.305	9.889	10.103	10.124	11.133
+/-	Einlage/Entnahme Spezialfinanzierungen	-0.683	0.197	0.124	1.115	0.943
	<b>Bruttoüberschuss / Cashflow</b>	<b>10.347</b>	<b>10.259</b>	<b>16.696</b>	<b>10.910</b>	<b>11.580</b>
+/-	Investitionen Verwaltungsvermögen	-14.906	-8.118	-10.908	-15.416	-16.320
+/-	Investitionen Finanzvermögen	-3.384	-0.948	-5.380	-3.337	-2.044
	<b>Free Cashflow (- = Free Cashloss)</b>	<b>-7.943</b>	<b>1.193</b>	<b>0.407</b>	<b>-7.843</b>	<b>-6.784</b>

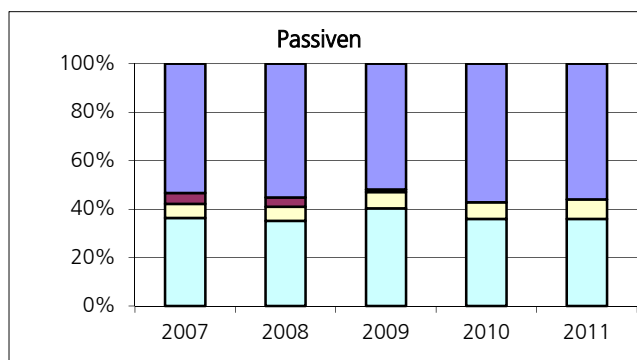
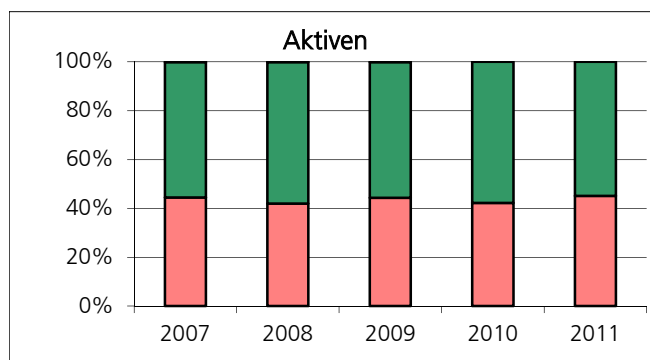
## Weitere Finanzkennzahlen

		in Mio. CHF				
		2007	2008	2009	2010	2011
◆	Nettoschuld 1 (- = Nettovermögen)	5.931	3.913	-0.992	4.307	10.006
◆	Einfacher Staatssteuerertrag	40.922	42.443	43.505	43.902	44.804



## Strukturvergleich Bilanz

		in Mio. CHF				
		2007	2008	2009	2010	2011
<b>Aktiven</b>						
■	Finanzvermögen	103.478	112.055	102.983	119.071	112.306
■	Verwaltungsvermögen	82.956	81.185	81.990	87.282	92.469
■	Verrechnungen				0.028	0.295
■	Verpflichtungen für Spezialfinanzierungen	0.200	0.246	0.092		
<b>Passiven</b>						
■	Fremdkapital	99.411	106.828	96.080	117.910	114.715
■	Verrechnungen	8.513	7.205	1.845		
■	Vorschüsse für Spezialfinanzierungen	10.792	11.363	12.580	14.240	16.620
■	Eigenkapital	67.919	68.091	74.560	74.231	73.736
	<b>Bilanzsumme</b>	<b>186.634</b>	<b>193.486</b>	<b>185.065</b>	<b>206.381</b>	<b>205.070</b>



Finanzabteilung  
 Bremgartnerstrasse 22  
 8953 Dietikon  
 Tel. 044 744 37 24  
 Fax 044 744 37 21  
 finanzverwaltung@dietikon.ch  
 www.dietikon.ch